

Horno convec vap Silversteam2 P-10110DRS



Descripción

Más eficiencia y ahorro de tiempo con el horno de vapor combinado Silversteam2 P 10 x 1/1 GN gracias a la potencia adicional. El llenado completo de las cámaras de cocción no supone ningún problema gracias al alto rendimiento y a la función Rack Control. Tiempos de cocción reducidos, tiempos de calentamiento más cortos, un manejo sencillo y un sistema de limpieza que hablan por sí mismos.

Características

- Potencia nominal: 17.4 kW | 400 V | 50 Hz
- Conexión del aparato: 3 NAC
- Material del interior: Acero inoxidable 18/10
- Dimensiones de ranuras de inserción: 1/1 GN
600 x 400 mm
- Tipo de ranuras de inserción: Transversal
- Cantidad de ranuras de inserción: 10
- Distancia entre los elementos de inserción: 74 mm



- ▶ Horno de vapor combinado Silversteam P
- ✓ Con alta potencia
- ✓ Hasta 10 x 1/1 GN



- ▶ Sistema de limpieza automático de 3 etapas con programa de secado



- ▶ Rack Control
- ✓ Para una selección de programa por balda

- ▶ Tiempos de calentamiento y recalentamiento más cortos
- ▶ Reducción del tiempo de cocción hasta en un 28 %
- ▶ Más adecuado para espacios de cocción muy llenos



- ▶ Control electrónico con 600 programas (300 preinstalados, 300 programables), hasta 9 fases de cocción por programa
- ▶ Enfriamiento en la fase de cocción

▶ Continúa en la siguiente página

Horno convec vap Silversteam2 P-10110DRS

- Funciones:
 - Sistema automático de limpieza de 3 niveles con programa de secado
 - Generación de vapor por inyección directa
 - Vapor
 - Cocción Delta T
 - Vapor y convección
 - Cocción a baja temperatura
 - Motor reversible (ruedas ventiladoras)
 - Convección
 - Enfriamiento en la fase de cocción
 - Vaporización manual
- Modo de cocción:
 - Manual
 - Selección de recetas con un solo toque
 - Ajustador de recetas
- Rack Control:
 - Sí
- Con sistema de limpieza:
 - Sí
- Cantidad de programas de cocción:
 - 300 preinstalados
 - 300 programables
- Cantidad de fases de cocción:
 - 9
- Rango de temperatura:
 - 50 °C a 300 °C
- Regulación de la temperatura:
 - En pasos de 1 °C
- Cantidad de ventiladores:
 - 3
- Velocidad del ventilador:
 - 3 niveles
- Ajuste de tiempo:
 - 0 a 5999 minutos
- Funcionamiento continuo:
 - Sí
- Conexión para sonda de temperatura interna:
 - Frontal, abajo
- Conexión USB:
 - Frontal, abajo
- Extracción de vahos:
 - Sí
- Toma de agua:
 - 3/4"
- Iluminación interior:
 - Sí
- Indicador LED:
 - Función vapor
 - Cocción Delta T
 - Fases de cocción
 - Temperatura interna
 - Velocidad del ventilador
 - Programa
 - Temperatura
 - Tiempo
 - Táctil
 -
- Control:
 - Silversteam2
- Luz indicadora:
 - Eléctrico
- Serie:
 - Cámara de cocción redondeada
 - Rieles de apoyo desmontables
 - Puerta doble cristal
 - Iluminación LED en la puerta
 - Toma de corriente (500 W) para conectar una campana extractora
 - Tiempos de calentamiento y recalentamiento más cortos
 - Tiempos de cocción reducidos hasta en un 28 %
 - Más adecuado para espacios de cocción muy llenos
 - Mejor circulación de aire gracias a un motor adicional
- Incluye:
 - 1 rejilla 1/1 GN
 - 1 bandeja de horno 1/1 GN
 - 1 tubo de toma de agua
 - 1 tubo para detergente
 -
- Disponible a petición:
 -
- Material:
 - Acero inoxidable 18/10
- Indicación importante:
 - A partir de una dureza del agua de 5° dH, recomendamos, explícitamente conectar un ablandador de agua apropiado y aplicar una presión de agua de 3 bar como máximo.
- Medidas:
 - an. 905 x prof. 840 x al. 1.055 mm
- Peso:
 - 123 kg



Horno convec vap Silversteam2 P-10110DRS

Productos complementarios

GN cubeta, 1/1, P65

CNS
18/10



- Capacidad: 9 litro(s)
- Apilable: Sí
- Diseño: Sin perforación
- Borde reforzado: No
- Características: -
- Superficie: Brillante
- Profundidad cubeta: 65 mm

Código: A121065
GTIN 4016098162755

Limpiador de hornos de vapor comb. RS-5L



- Cantidad de unidades de pedido: 1 bote
- Diseñado para: Hornos de vapor combinados con sistema de dosificación automático
- Capacidad: 5 kg
- Diseño: Líquido
- Valor ph: 14
- Conforme con HACCP: No

Código: 116299V
GTIN 4015613813042

Cubeta GN, 1/1 GN, P100, Basic Line

CNS



- Capacidad: 14 litro(s)
- Apilable: Sí
- Diseño: Sin perforación
- Borde reforzado: No
- Superficie: Mate
- Profundidad cubeta: 100 mm
- Serie: Basic Line

Código: 711100
GTIN 4015613695594

Guantes para barbacoa 425

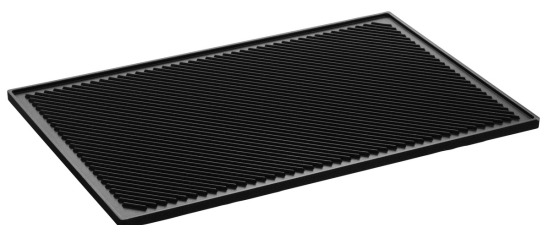


Código: A500514
GTIN 4015613822433

Horno convec vap Silversteam2 P-10110DRS

Productos complementarios

Placa de parrilla reversible EGR60400



- Características: Utilizable por ambos lados
- Diseño: Cuadrado
1 lado acanalado
1 lado liso
- Material: Aluminio fundido
Recubierto
- Indicación importante: -

Código: 100437
GTIN 4015613863481

Cubeta GN, 1/1 GN, P20, Basic Line

CNS



- Capacidad: 3.4 litro(s)
- Apilable: Sí
- Diseño: Sin perforación
- Borde reforzado: No
- Superficie: Mate
- Profundidad cubeta: 20 mm
- Serie: Basic Line

Código: 711020
GTIN 4015613695556

Cesta de cocción 110

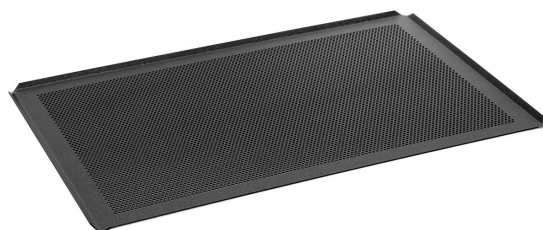
STAINLESS
STEEL



- Gastronorm: 1/1 GN
- Medidas cesta: an. 490 x prof. 275 x al. 50 mm
- Capacidad: 7 litro(s)
- Material: Acero inoxidable
- Indicación importante: -
- Medidas: an. 536 x prof. 326 x al. 61 mm
- Peso: 1,1 kg

Código: 900300
GTIN 4015613788111

Chapa perforada 600x400-ALB



- Diámetro agujeros: 3 mm
- Bandejas de panadería: 600 x 400 mm
- Agujeros: Sí
- Grosor del material: 2 mm
- Borde: 4 lados
- Recubrimiento de silicona: No
- Resistencia a temperaturas hasta: 280 °C

Código: 100438
GTIN 4015613863504

Horno convec vap Silversteam2 P-10110DRS

Productos complementarios

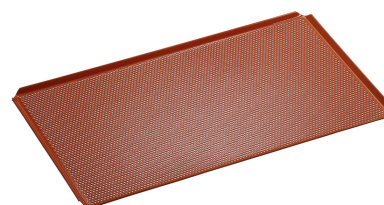
Smoker-Box 1160



- Diseño: Con serpentín
- Diseñado para: Hornos convección y vapor
- Consta de: Componente de alimentación Smoker-Box
- Capacidad: 1.16 litro(s)
- Medidas del Smoker-Box: 125 x 470 x 75 mm (an. x prof. x al.)
- Material combustible adecuado: Materiales convencionales para ahumadores

Código: 117712
GTIN 4015613779195

Chapa perforada 1/1-SI



- Diámetro agujeros: 3 mm
- Gastronorm: 1/1 GN
- Agujeros: Sí
- Grosor del material: 1.5 mm
- Borde: 4 lados, pliegue
- Recubrimiento de silicona: Sí
- Resistencia a temperaturas hasta: 260 °C

Código: 100428
GTIN 4015613734767

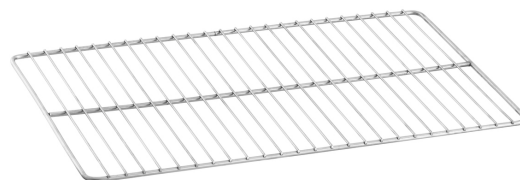
Bastidor inferior Silversteam 110



- Cantidad de ranuras de inserción: 10
- Dimensiones de ranuras de inserción: 1/1 GN
- Tipo de ranuras de inserción: Longitudinal
- Ajuste de altura: 741 mm a 790 mm
- Color: Plateado

Código: 115069
GTIN 4015613602486

GN rejilla 1/1, CNS



- Serie: Top Line
- Norma: EN 631
- Gastronorm: 1/1 GN
- Material: Acero inoxidable 18/10
- Indicación importante: -
- Medidas: an. 325 x prof. 530 x al. 10 mm
- Peso: 0,95 kg

Código: A101091
GTIN 4016098175250

Horno convec vap Silversteam2 P-10110DRS

Productos complementarios

Campana extractora Silversteam2



- Cantidad motores de ventilación/ salidas de aire: 1
- Regulación de ventilación: Muletilla Manual Continua
- Potencia del motor: 383 W

Código: 116116
GTIN 4015613866710

Riele de apoyo 6040 SST2-10110



- Diseñado para: Hornos de vapor combinados 10 x 1/1 GN de la serie Silversteam2
- Dimensiones de ranuras de inserción: 600 x 400 mm
- Distancia entre los elementos de inserción: 96 mm
- Cantidad de ranuras de inserción: 8

Código: 117153
GTIN 4015613866680

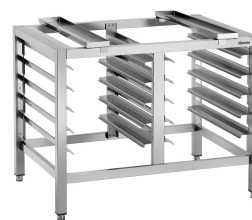
Sonda temperatura interna juego SST2-D1P



- Juego compuesto por: 1 soporte
1 sonda de temperatura interna
- Diseñado para: Hornos de vapor combinados digitales de la serie Silversteam2
- Material sensor de temperatura: Acero inoxidable al cromo níquel
- Profundidad de inserción: 80 mm
- Diámetro sensor de temperatura: 3 mm

Código: 116109
GTIN 4015613866697

Bastidor inferior Silversteam2 6040



- Cantidad de ranuras de inserción: 10
- Dimensiones de ranuras de inserción: 1/1 GN
600 x 400 mm
- Tipo de ranuras de inserción: Longitudinal
- Ajuste de altura: 740 mm a 790 mm
- Color: Plateado

Código: 115089
GTIN 4015613877730

Horno convec vap Silversteam2 P-10110DRS

Productos complementarios

Limpiador F1L



- Cantidad de unidades de pedido: 1 cartón (6 botellas)
- Diseñado para: Limpieza manual de superficies muy sucias
Limpieza de parrilla, horno y horno de vapor combinado (sin sistema de limpieza)
Cocinas, campanas extractoras, freidoras basculantes, etc.
- Capacidad: 6 x 1 litros

Código: 173278
GTIN 4015613773346

Bandeja 1/1GN, 20 mm

CNS
18/10



- Capacidad: 3.5 litro(s)
- Apilable: Sí
- Diseño: Sin perforación
- Borde reforzado: Sí
- Características: -
- Superficie: Mate
- Profundidad cubeta: 20 mm

Código: A101185
GTIN 4015613271729

Juego de dispensadores p. HVC



- Juego compuesto por: 1 bidón de plástico (5 litros)
1 bomba
1 tubo de conexión: bidón-bomba (150 cm)
1 tubo de conexión: bomba - tubo de humidificación (80 cm)
Material de instalación

Código: 116011
GTIN 4015613595146

Manoplas de cocina 370



- Características: Con retardante de llama
Con retardante de llama
Densidad del material: 640 g/m²
- Color: Negro
- Lavable: No
- Resistente a temperaturas hasta: 250 °C
- Longitud: 370 mm

Código: A500511
GTIN 4015613735474

Horno convec vap Silversteam2 P-10110DRS

Productos complementarios

GN cubeta, 1/1, P200

CNS
18/10



- Capacidad: 28 litro(s)
- Apilable: Sí
- Diseño: Sin perforación
- Borde reforzado: No
- Características: -
- Superficie: Brillante
- Profundidad cubeta: 200 mm

Código: A121200
GTIN 4015613271071

Papel de cocinar 1/1 GN



- Cantidad de unidades de pedido: 1 cartón (500 hojas)
- Apto para GN: Sí
- Formato por lámina: 1/1 GN, an. 530 x prof. 325 mm
- Resistente a temperaturas hasta: 220 °C
- Material: Papel
- Indicación importante: -
- Medidas: an. 530 x prof. 325 x al. 1 mm

Código: 150687
GTIN 4015613711423

GN cubeta, 1/1, P20

CNS
18/10



- Capacidad: 3.4 litro(s)
- Apilable: Sí
- Diseño: Sin perforación
- Borde reforzado: No
- Características: -
- Superficie: Brillante
- Profundidad cubeta: 20 mm

Código: A121025
GTIN 4016098166722

Placa de parrilla 5300



- Gastronorm: 1/1 GN
- Modelo superficie de asado: Con rombos
- Con canal recoge grasas: Sí
- Material: Aluminio fundido
- Indicación importante: -
- Medidas: an. 530 x prof. 325 x al. 15 mm
- Peso: 2,8 kg

Código: 106576
GTIN 4015613660783

Horno convec vap Silversteam2 P-10110DRS

Productos complementarios

Sistema de filtración de agua K3600L



- Toma de agua: 3/8"
- Presión del agua: 3 bar
- Color: Blanco
- Temperatura del agua entrada desde: 2 °C
- Temperatura del agua entrada hasta: 30 °C

Código: 109847
GTIN 4015613743899

Cubeta GN, 1/1 GN, P65, Basic Line

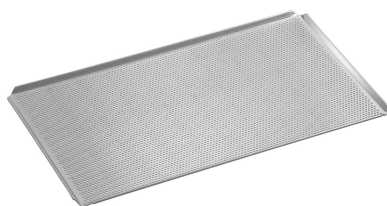
CNS



- Capacidad: 9 litro(s)
- Apilable: Sí
- Diseño: Sin perforación
- Borde reforzado: No
- Superficie: Mate
- Profundidad cubeta: 65 mm
- Serie: Basic Line

Código: 711065
GTIN 4015613695587

Chapa perforada 1/1-AL



- Diámetro agujeros: 3 mm
- Gastronorm: 1/1 GN
- Agujeros: Sí
- Grosor del material: 1.5 mm
- Borde: 4 lados, pliegue
- Recubrimiento de silicona: No
- Resistencia a temperaturas hasta: 260 °C

Código: 100427
GTIN 4015613734750

Bandeja de horno 600x400-ALB



- Bandejas de panadería: 600 x 400 mm
- Agujeros: No
- Grosor del material: 2 mm
- Borde: 4 lados
- Recubrimiento de silicona: No
- Resistencia a temperaturas hasta: 280 °C

Código: 100439
GTIN 4015613863511

Horno convec vap Silversteam2 P-10110DRS

Productos complementarios

Reductor de presión



- Presión del agua: 1 - 6 bar (preajustado a 3 bar)
- Conexión: 3/4"
- Temperatura de servicio máx.: 65 °C
- Presión máx. de entrada: 16 bar
- Material: Latón Cromado
- Indicación importante: -

Código: 533051
GTIN 4015613468617

Limpiador de hornos de vapor combi. F10L



- Cantidad de unidades de pedido: 1 bote
- Diseñado para: Hornos de vapor combinados con sistema de dosificación automático
- Capacidad: 10 litros
- Diseño: Líquido
- Valor ph: 13
- Conforme con HACCP: Sí

Código: 173279
GTIN 4015613767925

Bandeja de horno 1/1-AL



- Gastronorm: 1/1 GN
- Agujeros: No
- Grosor del material: 1.5 mm
- Borde: 4 lados, pliegue
- Recubrimiento de silicona: No
- Resistencia a temperaturas hasta: 260 °C
- Material: Aluminio

Código: 100426
GTIN 4015613734743

Campana de condensación Silversteam2



- Cantidad motores de ventilación/ salidas de aire: 1
- Regulación de ventilación: Muletilla Manual Continua
- Potencia del motor: 383 W

Código: 116119
GTIN 4015613866727

Horno convec vap Silversteam2 P-10110DRS

Productos complementarios

Ducha p. HCV



- Toma de agua: 1/2"
- Longitud tubo flexible: 2 m
- Características: Válvula de cierre para toma de agua 1/2"
- Incluye: 1 soporte
- Material: Plástico
Metal
- Indicación importante: -

Código: 116005
GTIN 4015613587189

Sonda temperatura interna juego SST2-D4P



- Juego compuesto por: 1 soporte
1 sonda de temperatura interna
- Diseñado para: Hornos de vapor combinados digitales de la serie Silversteam2
- Material sensor de temperatura: Acero inoxidable al cromo níquel
- Profundidad de inserción: 90 mm
- Diámetro sensor de temperatura: 4 mm

Código: 116113
GTIN 4015613877747

Bastidor inferior Silversteam 2-110

CNS



- Cantidad de ranuras de inserción: 6
- Dimensiones de ranuras de inserción: 1/1 GN
- Tipo de ranuras de inserción: Longitudinal
- Ajuste de altura: 400 mm a 450 mm
- Color: Plateado

Código: 115071
GTIN 4015613617589

Limpiador intensivo F1L



- Cantidad de unidades de pedido: 1 cartón (6 botellas)

Código: 173280
GTIN 4015613773353