

## Horno convecc vapor Silversteam2 5110DRS



### Descripción

El horno de vapor combinado Bartscher Silversteam2 con 5 baldas en formato 1/1 GN convence por su sistema de limpieza integrado. Ya sea con o sin sonda de temperatura central: el manejo electrónico permite controlar todos los procesos de cocción en función de las necesidades. Gracias a la función Rack Control, se puede preparar una distintos platos en diferentes momentos.

### Características

- Potencia nominal: 6.3 kW | 400 V | 50 Hz
- Conexión del aparato: 3 NAC
- Material del interior: Acero inoxidable 18/10
- Dimensiones de ranuras de inserción: 1/1 GN  
600 x 400 mm
- Tipo de ranuras de inserción: Transversal
- Cantidad de ranuras de inserción: 5
- Distancia entre los elementos de inserción: 74 mm



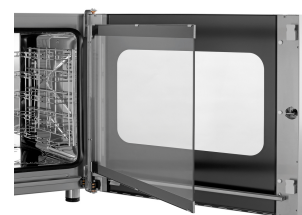
- ▶ Hasta 5 x 1/1 GN
- ▶ Control electrónico con 600 programas (300 preinstalados, 300 programables), hasta 9 fases de cocción por programa



- ▶ Sistema de limpieza automático de 3 etapas con programa de secado



- ▶ Rack Control  
✓ Para una selección de programa por balda
- ▶ Enfriamiento en la fase de cocción



- ▶ Acristalamiento doble de puerta, puerta interior fácil de abrir para la limpieza
- ▶ Extracción de vapores fácil de regular
- ▶ Rieles de soporte extraíbles

▶ Continúa en la siguiente página

## Horno convecc vapor Silversteam2 5110DRS

- Funciones:
  - Sistema automático de limpieza de 3 niveles con programa de secado
  - Generación de vapor por inyección directa
  - Vapor
  - Cocción Delta T
  - Vapor y convección
  - Cocción a baja temperatura
  - Motor reversible (ruedas ventiladoras)
  - Convección
  - Enfriamiento en la fase de cocción
  - Vaporización manual
- Modo de cocción:
  - Manual
  - Selección de recetas con un solo toque
  - Ajustador de recetas
- Rack Control:
  - Sí
- Con sistema de limpieza:
  - Sí
- Cantidad de programas de cocción:
  - 300 preinstalados
  - 300 programables
- Cantidad de fases de cocción:
  - 9
- Rango de temperatura:
  - 50 °C a 300 °C
- Regulación de la temperatura:
  - En pasos de 1 °C
- Cantidad de ventiladores:
  - 1
- Velocidad del ventilador:
  - 3 niveles
- Ajuste de tiempo:
  - 0 a 5999 minutos
- Funcionamiento continuo:
  - Sí
- Conexión para sonda de temperatura interna:
  - Frontal, abajo
- Conexión USB:
  - Frontal, abajo
- Extracción de vahos:
  - Sí
- Toma de agua:
  - 3/4"
- Iluminación interior:
  - Sí
- Indicador LED:
  - Función vapor
  - Cocción Delta T
  - Fases de cocción
  - Temperatura interna
  - Velocidad del ventilador
  - Programa
  - Temperatura
  - Tiempo
  - Táctil
  -
- Control:
  -
- Luz indicadora:
  -
- Serie:
  - Silversteam2
- Modo de funcionamiento:
  - Eléctrico
- Características:
  - Cámara de cocción redondeada
  - Rieles de apoyo desmontables
  - Puerta doble cristal
  - Iluminación LED en la puerta
  - Toma de corriente (500 W) para conectar una campana extractora
- Incluye:
  - 1 rejilla 1/1 GN
  - 1 bandeja de horno 1/1 GN
  - 1 tubo de toma de agua
  - 1 tubo para detergente
  -
- Disponible a petición:
  -
- Material:
  - Acero inoxidable 18/10
- Indicación importante:
  - A partir de una dureza del agua de 5° dH, recomendamos, explícitamente conectar un ablandador de agua apropiado y aplicar una presión de agua de 3 bar como máximo.
- Medidas:
  - an. 905 x prof. 840 x al. 680 mm
- Peso:
  - 90 kg



## Horno convecc vapor Silversteam2 5110DRS

### Productos complementarios

#### Limpiador F1L



- Cantidad de unidades de pedido: 1 cartón (6 botellas)
- Diseñado para: Limpieza manual de superficies muy sucias  
Limpieza de parrilla, horno y horno de vapor combinado (sin sistema de limpieza)  
Cocinas, campanas extractoras, freidoras basculantes, etc.
- Capacidad: 6 x 1 litros

Código: 173278  
GTIN 4015613773346

#### Bastidor inferior Silversteam 2-110

CNS



- Cantidad de ranuras de inserción: 6
- Dimensiones de ranuras de inserción: 1/1 GN
- Tipo de ranuras de inserción: Longitudinal
- Ajuste de altura: 400 mm a 450 mm
- Color: Plateado

Código: 115071  
GTIN 4015613617589

#### Sonda temperatura interna juego SST2-D4P



- Juego compuesto por: 1 soporte  
1 sonda de temperatura interna
- Diseñado para: Hornos de vapor combinados digitales de la serie Silversteam2
- Material sensor de temperatura: Acero inoxidable al cromo níquel
- Profundidad de inserción: 90 mm
- Diámetro sensor de temperatura: 4 mm

Código: 116113  
GTIN 4015613877747

#### Rieles de apoyo 6040 SST2-5110



- Diseñado para: Hornos de vapor combinados 5 x 1/1 GN de la serie Silversteam2
- Dimensiones de ranuras de inserción: 600 x 400 mm
- Distancia entre los elementos de inserción: 90 mm
- Cantidad de ranuras de inserción: 4

Código: 117151  
GTIN 4015613866666

## Horno convecc vapor Silversteam2 5110DRS

### Productos complementarios

#### Campana extractora Silversteam2



- Cantidad motores de ventilación/ salidas de aire: 1
- Regulación de ventilación: Muletilla Manual Continua
- Potencia del motor: 383 W

Código: 116116  
GTIN 4015613866710

#### Limpiador de hornos de vapor comb. RS-5L



- Cantidad de unidades de pedido: 1 bote
- Diseñado para: Hornos de vapor combinados con sistema de dosificación automático
- Capacidad: 5 kg
- Diseño: Líquido
- Valor ph: 14
- Conforme con HACCP: No

Código: 116299V  
GTIN 4015613813042

#### GN rejilla 1/1, CNS



- Serie: Top Line
- Norma: EN 631
- Gastronorm: 1/1 GN
- Material: Acero inoxidable 18/10
- Indicación importante: -
- Medidas: an. 325 x prof. 530 x al. 10 mm
- Peso: 0,95 kg

Código: A101091  
GTIN 4016098175250

#### Bandeja 1/1GN, 20 mm



- Capacidad: 3.5 litro(s)
- Apilable: Sí
- Diseño: Sin perforación
- Borde reforzado: Sí
- Características: -
- Superficie: Mate
- Profundidad cubeta: 20 mm

Código: A101185  
GTIN 4015613271729

## Horno convecc vapor Silversteam2 5110DRS

### Productos complementarios

#### Chapa perforada 600x400-ALB



- Diámetro agujeros: 3 mm
- Bandejas de panadería: 600 x 400 mm
- Agujeros: Sí
- Grosor del material: 2 mm
- Borde: 4 lados
- Recubrimiento de silicona: No
- Resistencia a temperaturas hasta: 280 °C

Código: 100438  
GTIN 4015613863504

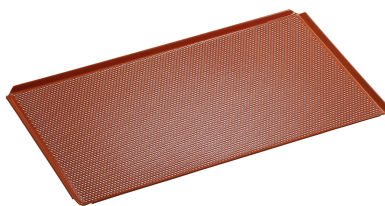
#### Smoker-Box 1160



- Diseño: Con serpentín
- Diseñado para: Hornos convección y vapor
- Consta de: Componente de alimentación  
Smoker-Box
- Capacidad: 1.16 litro(s)
- Medidas del Smoker-Box: 125 x 470 x 75 mm (an. x prof. x al.)
- Material combustible adecuado: Materiales convencionales para ahumadores

Código: 117712  
GTIN 4015613779195

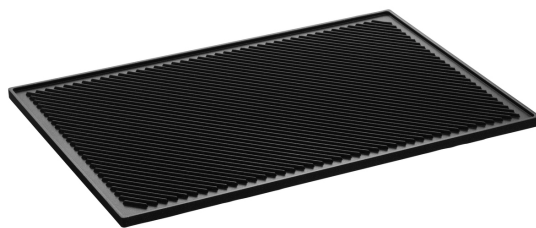
#### Chapa perforada 1/1-SI



- Diámetro agujeros: 3 mm
- Gastronorm: 1/1 GN
- Agujeros: Sí
- Grosor del material: 1.5 mm
- Borde: 4 lados, pliegue
- Recubrimiento de silicona: Sí
- Resistencia a temperaturas hasta: 260 °C

Código: 100428  
GTIN 4015613734767

#### Placa de parrilla reversible EGR60400



- Características: Utilizable por ambos lados
- Diseño: Cuadrado  
1 lado acanalado  
1 lado liso
- Material: Aluminio fundido  
Recubierto
- Indicación importante: -

Código: 100437  
GTIN 4015613863481

## Horno convecc vapor Silversteam2 5110DRS

### Productos complementarios

#### Cubeta GN, 1/1 GN, P20, Basic Line

CNS



- Capacidad: 3.4 litro(s)
- Apilable: Sí
- Diseño: Sin perforación
- Borde reforzado: No
- Superficie: Mate
- Profundidad cubeta: 20 mm
- Serie: Basic Line

Código: 711020  
GTIN 4015613695556

#### Cesta de cocción 110

STAINLESS  
STEEL



- Gastronorm: 1/1 GN
- Medidas cesta: an. 490 x prof. 275 x al. 50 mm
- Capacidad: 7 litro(s)
- Material: Acero inoxidable
- Indicación importante: -
- Medidas: an. 536 x prof. 326 x al. 61 mm
- Peso: 1,1 kg

Código: 900300  
GTIN 4015613788111

#### Cubeta GN, 1/1 GN, P100, Basic Line

CNS



- Capacidad: 14 litro(s)
- Apilable: Sí
- Diseño: Sin perforación
- Borde reforzado: No
- Superficie: Mate
- Profundidad cubeta: 100 mm
- Serie: Basic Line

Código: 711100  
GTIN 4015613695594

#### Guantes para barbacoa 425



Código: A500514  
GTIN 4015613822433

## Horno convecc vapor Silversteam2 5110DRS

### Productos complementarios

#### GN cubeta, 1/1, P65

CNS  
18/10



- Capacidad: 9 litro(s)
- Apilable: Sí
- Diseño: Sin perforación
- Borde reforzado: No
- Características: -
- Superficie: Brillante
- Profundidad cubeta: 65 mm

Código: A121065  
GTIN 4016098162755

#### Campana de condensación Silversteam2



- Cantidad motores de ventilación/ salidas de aire: 1
- Regulación de ventilación: Muletilla  
Manual  
Continua
- Potencia del motor: 383 W

Código: 116119  
GTIN 4015613866727

#### Limpiador de hornos de vapor combi. F10L



- Cantidad de unidades de pedido: 1 bote
- Diseñado para: Hornos de vapor combinados con sistema de dosificación automático
- Capacidad: 10 litros
- Diseño: Líquido
- Valor ph: 13
- Conforme con HACCP: Sí

Código: 173279  
GTIN 4015613767925

#### Bandeja de horno 1/1-AL



- Gastronorm: 1/1 GN
- Agujeros: No
- Grosor del material: 1.5 mm
- Borde: 4 lados, pliegue
- Recubrimiento de silicona: No
- Resistencia a temperaturas hasta: 260 °C
- Material: Aluminio

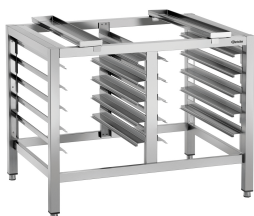
Código: 100426  
GTIN 4015613734743

## Horno convecc vapor Silversteam2 5110DRS

### Productos complementarios

#### Bastidor inferior Silversteam2 6040

CNS  
18/10



- Cantidad de ranuras de inserción: 10
- Dimensiones de ranuras de inserción: 1/1 GN  
600 x 400 mm
- Tipo de ranuras de inserción: Longitudinal
- Ajuste de altura: 740 mm a 790 mm
- Color: Plateado

Código: 115089  
GTIN 4015613877730

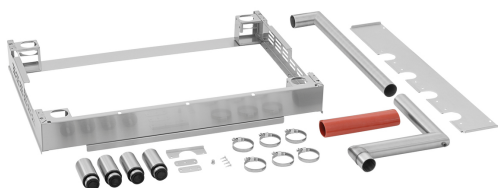
#### Sonda temperatura interna juego SST2-D1P



- Juego compuesto por: 1 soporte  
1 sonda de temperatura interna
- Diseñado para: Hornos de vapor combinados digitales de la serie Silversteam2
- Material sensor de temperatura: Acero inoxidable al cromo níquel
- Profundidad de inserción: 80 mm
- Diámetro sensor de temperatura: 3 mm

Código: 116109  
GTIN 4015613866697

#### Kit de conexión Silversteam2



- Diseñado para: Hornos de vapor combinados eléctricos 1/1 GN de la serie Silversteam2
- Posibilidades de combinación: 5 x 1/1 GN en 5 x 1/1 GN  
5 x 1/1 GN en 7 x 1/1 GN
- Medidas marco: an. 905 x prof. 620 x al. 115 mm

Código: 116112  
GTIN 4015613866703

#### Ducha p. HCV



- Toma de agua: 1/2"
- Longitud tubo flexible: 2 m
- Características: Válvula de cierre para toma de agua 1/2"
- Incluye: 1 soporte
- Material: Plástico  
Metal
- Indicación importante: -

Código: 116005  
GTIN 4015613587189



## Horno convecc vapor Silversteam2 5110DRS

### Productos complementarios

#### GN cubeta, 1/1, P200

CNS  
18/10



- Capacidad: 28 litro(s)
- Apilable: Sí
- Diseño: Sin perforación
- Borde reforzado: No
- Características: -
- Superficie: Brillante
- Profundidad cubeta: 200 mm

Código: A121200  
GTIN 4015613271071

#### Bastidor inferior Silversteam 110

CNS  
18/10



- Cantidad de ranuras de inserción: 10
- Dimensiones de ranuras de inserción: 1/1 GN
- Tipo de ranuras de inserción: Longitudinal
- Ajuste de altura: 741 mm a 790 mm
- Color: Plateado

Código: 115069  
GTIN 4015613602486

#### Limpiador intensivo F1L



- Cantidad de unidades de pedido: 1 cartón (6 botellas)

Código: 173280  
GTIN 4015613773353

#### Juego de dispensadores p. HVC



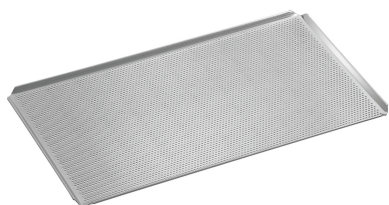
- Juego compuesto por:
  - 1 bidón de plástico (5 litros)
  - 1 bomba
  - 1 tubo de conexión: bidón-bomba (150 cm)
  - 1 tubo de conexión: bomba - tubo de humidificación (80 cm)
  - Material de instalación

Código: 116011  
GTIN 4015613595146

## Horno convecc vapor Silversteam2 5110DRS

### Productos complementarios

#### Chapa perforada 1/1-AL



- Diámetro agujeros: 3 mm
- Gastronorm: 1/1 GN
- Agujeros: Sí
- Grosor del material: 1.5 mm
- Borde: 4 lados, pliegue
- Recubrimiento de silicona: No
- Resistencia a temperaturas hasta: 260 °C

Código: 100427  
GTIN 4015613734750

#### Bandeja de horno 600x400-ALB



- Bandejas de panadería: 600 x 400 mm
- Agujeros: No
- Grosor del material: 2 mm
- Borde: 4 lados
- Recubrimiento de silicona: No
- Resistencia a temperaturas hasta: 280 °C

Código: 100439  
GTIN 4015613863511

#### Reductor de presión



- Presión del agua: 1 - 6 bar (preajustado a 3 bar)
- Conexión: 3/4"
- Temperatura de servicio máx.: 65 °C
- Presión máx. de entrada: 16 bar
- Material: Latón Cromado
- Indicación importante: -

Código: 533051  
GTIN 4015613468617

#### Placa de parrilla 5300



- Gastronorm: 1/1 GN
- Modelo superficie de asado: Con rombos
- Con canal recoge grasas: Sí
- Material: Aluminio fundido
- Indicación importante: -
- Medidas: an. 530 x prof. 325 x al. 15 mm
- Peso: 2,8 kg

Código: 106576  
GTIN 4015613660783

## Horno convecc vapor Silversteam2 5110DRS

### Productos complementarios

#### Sistema de filtración de agua K3600L



- Toma de agua: 3/8"
- Presión del agua: 3 bar
- Color: Blanco
- Temperatura del agua entrada desde: 2 °C
- Temperatura del agua entrada hasta: 30 °C

Código: 109847  
GTIN 4015613743899

#### Cubeta GN, 1/1 GN, P65, Basic Line

CNS



- Capacidad: 9 litro(s)
- Apilable: Sí
- Diseño: Sin perforación
- Borde reforzado: No
- Superficie: Mate
- Profundidad cubeta: 65 mm
- Serie: Basic Line

Código: 711065  
GTIN 4015613695587

#### Papel de cocinar 1/1 GN



- Cantidad de unidades de pedido: 1 cartón (500 hojas)
- Apto para GN: Sí
- Formato por lámina: 1/1 GN, an. 530 x prof. 325 mm
- Resistente a temperaturas hasta: 220 °C
- Material: Papel
- Indicación importante: -
- Medidas: an. 530 x prof. 325 x al. 1 mm

Código: 150687  
GTIN 4015613711423

#### GN cubeta, 1/1, P20

CNS  
18/10



- Capacidad: 3.4 litro(s)
- Apilable: Sí
- Diseño: Sin perforación
- Borde reforzado: No
- Características: -
- Superficie: Brillante
- Profundidad cubeta: 20 mm

Código: A121025  
GTIN 4016098166722

## Horno convecc vapor Silversteam2 5110DRS

### Productos complementarios

#### Manoplas de cocina 370



- Características: Con retardante de llama  
Con retardante de llama  
Densidad del material: 640 g/m<sup>2</sup>
- Color: Negro
- Lavable: No
- Resistente a temperaturas hasta: 250 °C
- Longitud: 370 mm

Código: A500511  
GTIN 4015613735474