

## Horno convección vapor Silversteam2 5110D



- ▶ Hasta 5 x 1/1 GN
- ▶ Control electrónico con 600 programas (300 preinstalados, 300 programables), hasta 9 fases de cocción por programa



- ▶ Rack Control  
✓ Para una selección de programa por balda
- ▶ Enfriamiento en la fase de cocción

### Descripción

El compañero ideal en cualquier cocina: horno de vapor combinado Bartscher con 5 baldas en formato 1/1 GN. Ya sea con o sin sonda de temperatura central: el manejo electrónico permite controlar todos los procesos de cocción en función de las necesidades. Gracias a la función Rack Control, se puede preparar una distintos platos en diferentes momentos. Es una gran ayuda, ya que Silversteam2 permite tenerlo todo a la vista.



- ▶ Acristalamiento doble de puerta, puerta interior fácil de abrir para la limpieza
- ▶ Extracción de vapores fácil de regular

### Características

- Potencia nominal: 6.3 kW | 400 V | 50 Hz
- Conexión del aparato: 3 NAC
- Material del interior: Acero inoxidable 18/10
- Dimensiones de ranuras de inserción: 1/1 GN  
600 x 400 mm
- Tipo de ranuras de inserción: Transversal
- Cantidad de ranuras de inserción: 5
- Distancia entre los elementos de inserción: 74 mm
- Funciones: Generación de vapor por inyección directa  
Vapor  
Cocción Delta T  
Vapor y convección  
Cocción a baja temperatura  
Motor reversible (ruedas ventiladoras)  
Convección  
Enfriamiento en la fase de cocción  
Vaporización manual



- ▶ Rieles de soporte extraíbles

▶ Continúa en la siguiente página

## Horno convección vapor Silversteam2 5110D

- Modo de cocción: Manual  
Selección de recetas con un solo toque  
Ajustador de recetas
- Rack Control: Sí
- Con sistema de limpieza: No
- Cantidad de programas de cocción: 300 preinstalados  
300 programables
- Cantidad de fases de cocción: 9
- Rango de temperatura: 50 °C a 300 °C
- Regulación de la temperatura: En pasos de 1 °C
- Cantidad de ventiladores: 1
- Velocidad del ventilador: 3 niveles
- Ajuste de tiempo: 0 a 5999 minutos
- Funcionamiento continuo: Sí
- Conexión para sonda de temperatura interna: Frontal, abajo
- Conexión USB: Frontal, abajo
- Extracción de vahos: Sí
- Toma de agua: 3/4"
- Iluminación interior: Sí
- Indicador LED: Función vapor  
Cocción Delta T  
Fases de cocción  
Temperatura interna  
Velocidad del ventilador  
Programa  
Temperatura  
Tiempo  
Táctil
- Control: -
- Luz indicadora: -
- Serie: Silversteam2
- Modo de funcionamiento: Eléctrico
- Características: Cámara de cocción redondeada  
Rieles de apoyo desmontables  
Puerta doble cristal  
Iluminación LED en la puerta  
Toma de corriente (500 W) para conectar una campana extractora
- Incluye: 1 rejilla 1/1 GN  
1 bandeja de horno 1/1 GN  
1 tubo de toma de agua
- Disponible a petición: -
- Material: Acero inoxidable 18/10
- Indicación importante: A partir de una dureza del agua de 5° dH, recomendamos, explícitamente conectar un ablandador de agua apropiado y aplicar una presión de agua de 3 bar como máximo.
- Medidas: an. 905 x prof. 840 x al. 680 mm
- Peso: 89 kg



## Horno convección vapor Silversteam2 5110D

### Productos complementarios

#### Bandeja de horno 1/1-AL



- Gastronorm: 1/1 GN
- Agujeros: No
- Grosor del material: 1.5 mm
- Borde: 4 lados, pliegue
- Recubrimiento de silicona: No
- Resistencia a temperaturas hasta: 260 °C
- Material: Aluminio

Código: 100426  
GTIN 4015613734743

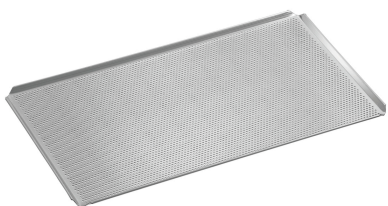
#### Limpiador intensivo F1L



- Cantidad de unidades de pedido: 1 cartón (6 botellas)

Código: 173280  
GTIN 4015613773353

#### Chapa perforada 1/1-AL



- Diámetro agujeros: 3 mm
- Gastronorm: 1/1 GN
- Agujeros: Sí
- Grosor del material: 1.5 mm
- Borde: 4 lados, pliegue
- Recubrimiento de silicona: No
- Resistencia a temperaturas hasta: 260 °C

Código: 100427  
GTIN 4015613734750

#### Bandeja de horno 600x400-ALB



- Bandejas de panadería: 600 x 400 mm
- Agujeros: No
- Grosor del material: 2 mm
- Borde: 4 lados
- Recubrimiento de silicona: No
- Resistencia a temperaturas hasta: 280 °C

Código: 100439  
GTIN 4015613863511

## Horno convección vapor Silversteam2 5110D

### Productos complementarios

#### Juego de dispensadores p. HVC



- Juego compuesto por:
  - 1 bidón de plástico (5 litros)
  - 1 bomba
  - 1 tubo de conexión: bidón-bomba (150 cm)
  - 1 tubo de conexión: bomba - tubo de humidificación (80 cm)
  - Material de instalación

Código: 116011  
GTIN 4015613595146

#### Placa de parrilla 5300



- Gastronorm: 1/1 GN
- Modelo superficie de asado: Con rombos
- Con canal recoge grasas: Sí
- Material: Aluminio fundido
- Indicación importante: -
- Medidas: an. 530 x prof. 325 x al. 15 mm
- Peso: 2,8 kg

Código: 106576  
GTIN 4015613660783

#### Sistema de filtración de agua K3600L



- Toma de agua: 3/8"
- Presión del agua: 3 bar
- Color: Blanco
- Temperatura del agua entrada desde: 2 °C
- Temperatura del agua entrada hasta: 30 °C

Código: 109847  
GTIN 4015613743899

#### Reductor de presión



- Presión del agua: 1 - 6 bar (preajustado a 3 bar)
- Conexión: 3/4"
- Temperatura de servicio máx.: 65 °C
- Presión máx. de entrada: 16 bar
- Material: Latón Cromado
- Indicación importante: -

Código: 533051  
GTIN 4015613468617

## Horno convección vapor Silversteam2 5110D

### Productos complementarios

#### Papel de cocinar 1/1 GN



- Cantidad de unidades de pedido: 1 cartón (500 hojas)
- Apto para GN: Sí
- Formato por lámina: 1/1 GN, an. 530 x prof. 325 mm
- Resistente a temperaturas hasta: 220 °C
- Material: Papel
- Indicación importante: -
- Medidas: an. 530 x prof. 325 x al. 1 mm

Código: 150687  
GTIN 4015613711423

#### Cubeta GN, 1/1 GN, P65, Basic Line

CNS



- Capacidad: 9 litro(s)
- Apilable: Sí
- Diseño: Sin perforación
- Borde reforzado: No
- Superficie: Mate
- Profundidad cubeta: 65 mm
- Serie: Basic Line

Código: 711065  
GTIN 4015613695587

#### GN cubeta, 1/1, P65

CNS  
18/10



- Capacidad: 9 litro(s)
- Apilable: Sí
- Diseño: Sin perforación
- Borde reforzado: No
- Características: -
- Superficie: Brillante
- Profundidad cubeta: 65 mm

Código: A121065  
GTIN 4016098162755

#### Campana extractora Silversteam2



STAINLESS  
STEEL



- Cantidad motores de ventilación/ salidas de aire: 1
- Regulación de ventilación: Muletilla  
Manual  
Continua
- Potencia del motor: 383 W

Código: 116116  
GTIN 4015613866710

## Horno convección vapor Silversteam2 5110D

### Productos complementarios

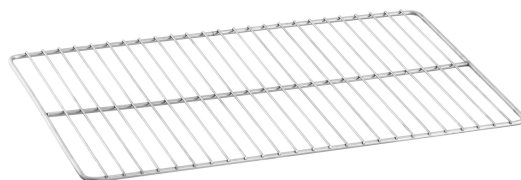
#### Guantes para barbacoa 425



Código: A500514  
GTIN 4015613822433

#### GN rejilla 1/1, CNS

CNS  
18/10



- Serie: Top Line
- Norma: EN 631
- Gastronorm: 1/1 GN
- Material: Acero inoxidable 18/10
- Indicación importante: -
- Medidas: an. 325 x prof. 530 x al. 10 mm
- Peso: 0,95 kg

Código: A101091  
GTIN 4016098175250

#### Limpiador F1L



- Cantidad de unidades de pedido: 1 cartón (6 botellas)
- Diseñado para: Limpieza manual de superficies muy sucias  
Limpieza de parrilla, horno y horno de vapor combinado (sin sistema de limpieza)  
Cocinas, campanas extractoras, freidoras basculantes, etc.
- Capacidad: 6 x 1 litros

Código: 173278  
GTIN 4015613773346

#### Sonda temperatura interna juego SST2-D4P



- Juego compuesto por: 1 soporte  
1 sonda de temperatura interna
- Diseñado para: Hornos de vapor combinados digitales de la serie Silversteam2
- Material sensor de temperatura: Acero inoxidable al cromo níquel
- Profundidad de inserción: 90 mm
- Diámetro sensor de temperatura: 4 mm

Código: 116113  
GTIN 4015613877747

## Horno convección vapor Silversteam2 5110D

### Productos complementarios

#### Rieles de apoyo 6040 SST2-5110



- Diseñado para: Hornos de vapor combinados 5 x 1/1 GN de la serie Silversteam2
- Dimensiones de ranuras de inserción: 600 x 400 mm
- Distancia entre los elementos de inserción: 90 mm
- Cantidad de ranuras de inserción: 4

Código: 117151  
GTIN 4015613866666

#### Bastidor inferior Silversteam 110

CNS  
18/10



- Cantidad de ranuras de inserción: 10
- Dimensiones de ranuras de inserción: 1/1 GN
- Tipo de ranuras de inserción: Longitudinal
- Ajuste de altura: 741 mm a 790 mm
- Color: Plateado

Código: 115069  
GTIN 4015613602486

#### Bastidor inferior Silversteam 2-110

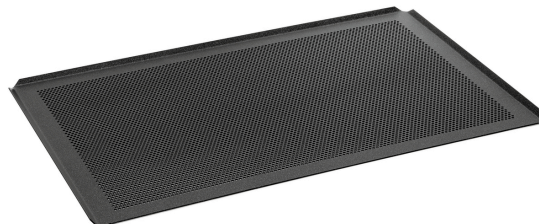
CNS



- Cantidad de ranuras de inserción: 6
- Dimensiones de ranuras de inserción: 1/1 GN
- Tipo de ranuras de inserción: Longitudinal
- Ajuste de altura: 400 mm a 450 mm
- Color: Plateado

Código: 115071  
GTIN 4015613617589

#### Chapa perforada 600x400-ALB



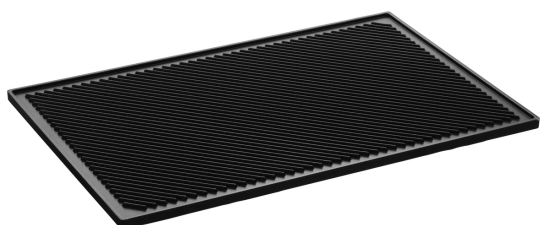
- Diámetro agujeros: 3 mm
- Bandejas de panadería: 600 x 400 mm
- Agujeros: Sí
- Grosor del material: 2 mm
- Borde: 4 lados
- Recubrimiento de silicona: No
- Resistencia a temperaturas hasta: 280 °C

Código: 100438  
GTIN 4015613863504

## Horno convección vapor Silversteam2 5110D

### Productos complementarios

#### Placa de parrilla reversible EGR60400



- Características: Utilizable por ambos lados
- Diseño: Cuadrado  
1 lado acanalado  
1 lado liso
- Material: Aluminio fundido  
Recubierto
- Indicación importante: -

Código: 100437  
GTIN 4015613863481

#### Smoker-Box 1160



- Diseño: Con serpentín
- Diseñado para: Hornos convección y vapor
- Consta de: Componente de alimentación  
Smoker-Box
- Capacidad: 1.16 litro(s)
- Medidas del Smoker-Box: 125 x 470 x 75 mm (an. x prof. x al.)
- Material combustible adecuado: Materiales convencionales para ahumadores

Código: 117712  
GTIN 4015613779195

#### Bandeja 1/1GN, 20 mm



- Capacidad: 3.5 litro(s)
- Apilable: Sí
- Diseño: Sin perforación
- Borde reforzado: Sí
- Características: -
- Superficie: Mate
- Profundidad cubeta: 20 mm

Código: A101185  
GTIN 4015613271729

#### Cubeta GN, 1/1 GN, P20, Basic Line



- Capacidad: 3.4 litro(s)
- Apilable: Sí
- Diseño: Sin perforación
- Borde reforzado: No
- Superficie: Mate
- Profundidad cubeta: 20 mm
- Serie: Basic Line

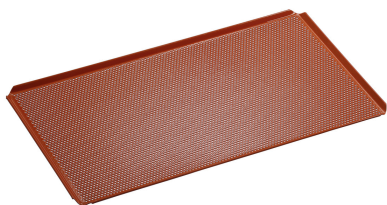
Código: 711020  
GTIN 4015613695556



## Horno convección vapor Silversteam2 5110D

### Productos complementarios

#### Chapa perforada 1/1-SI



- Diámetro agujeros: 3 mm
- Gastronorm: 1/1 GN
- Agujeros: Sí
- Grosor del material: 1.5 mm
- Borde: 4 lados, pliegue
- Recubrimiento de silicona: Sí
- Resistencia a temperaturas hasta: 260 °C

Código: 100428  
GTIN 4015613734767

#### Cubeta GN, 1/1 GN, P100, Basic Line

CNS



- Capacidad: 14 litro(s)
- Apilable: Sí
- Diseño: Sin perforación
- Borde reforzado: No
- Superficie: Mate
- Profundidad cubeta: 100 mm
- Serie: Basic Line

Código: 711100  
GTIN 4015613695594

#### Cesta de cocción 110

STAINLESS  
STEEL



- Gastronorm: 1/1 GN
- Medidas cesta: an. 490 x prof. 275 x al. 50 mm
- Capacidad: 7 litro(s)
- Material: Acero inoxidable
- Indicación importante: -
- Medidas: an. 536 x prof. 326 x al. 61 mm
- Peso: 1,1 kg

Código: 900300  
GTIN 4015613788111

#### Manoplas de cocina 370



- Características: Con retardante de llama  
Con retardante de llama  
Densidad del material: 640 g/m<sup>2</sup>
- Color: Negro
- Lavable: No
- Resistente a temperaturas hasta: 250 °C
- Longitud: 370 mm

Código: A500511  
GTIN 4015613735474

## Horno convección vapor Silversteam2 5110D

### Productos complementarios

#### GN cubeta, 1/1, P20

CNS  
18/10



- Capacidad: 3.4 litro(s)
- Apilable: Sí
- Diseño: Sin perforación
- Borde reforzado: No
- Características: -
- Superficie: Brillante
- Profundidad cubeta: 20 mm

Código: A121025  
GTIN 4016098166722

#### Ducha p. HCV



- Toma de agua: 1/2"
- Longitud tubo flexible: 2 m
- Características: Válvula de cierre para toma de agua 1/2"
- Incluye: 1 soporte
- Material: Plástico  
Metal
- Indicación importante: -

Código: 116005  
GTIN 4015613587189

#### GN cubeta, 1/1, P20

CNS  
18/10



- Capacidad: 28 litro(s)
- Apilable: Sí
- Diseño: Sin perforación
- Borde reforzado: No
- Características: -
- Superficie: Brillante
- Profundidad cubeta: 200 mm

Código: A121200  
GTIN 4015613271071

#### Campana de condensación Silversteam2



- Cantidad motores de ventilación/ salidas de aire: 1
- Regulación de ventilación: Muletilla  
Manual  
Continua
- Potencia del motor: 383 W

Código: 116119  
GTIN 4015613866727

## Horno convección vapor Silversteam2 5110D

### Productos complementarios

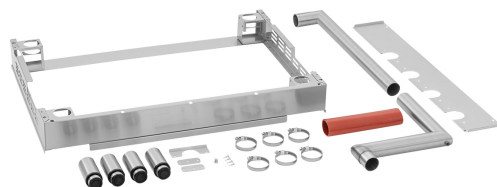
#### Sonda temperatura interna juego SST2-D1P



- Juego compuesto por: 1 soporte  
1 sonda de temperatura interna
- Diseñado para: Hornos de vapor combinados digitales de la serie Silversteam2
- Material sensor de temperatura: Acero inoxidable al cromo níquel
- Profundidad de inserción: 80 mm
- Diámetro sensor de temperatura: 3 mm

Código: 116109  
GTIN 401561386697

#### Kit de conexión Silversteam2

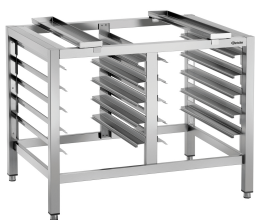


- Diseñado para: Hornos de vapor combinados eléctricos 1/1 GN de la serie Silversteam2
- Posibilidades de combinación: 5 x 1/1 GN en 5 x 1/1 GN  
5 x 1/1 GN en 7 x 1/1 GN
- Medidas marco: an. 905 x prof. 620 x al. 115 mm

Código: 116112  
GTIN 4015613866703

#### Bastidor inferior Silversteam2 6040

CNS  
18/10



- Cantidad de ranuras de inserción: 10
- Dimensiones de ranuras de inserción: 1/1 GN  
600 x 400 mm
- Tipo de ranuras de inserción: Longitudinal
- Ajuste de altura: 740 mm a 790 mm
- Color: Plateado

Código: 115089  
GTIN 4015613877730