

## Horno convec. vap Silversteam-K 10110DRS



- ▶ Hasta 10 x 1/1 GN
- ▶ Control electrónico con 600 programas, cada uno con 9 fases de cocción



- ▶ Rack Control  
✓ Para una selección de programa por balda
- ▶ Enfriamiento en la fase de cocción



- ▶ Con sistema de limpieza



- ▶ Acristalamiento doble de puerta, puerta interior fácil de abrir para la limpieza
- ▶ Extracción de vapores fácil de regular
- ▶ Rieles de soporte extraíbles
- ▶ Velocidad del ventilador regulable en 3 niveles

### Descripción

Gracias a la ranura longitudinal, Silversteam-K 10110DRS es particularmente compacto y, por lo tanto, puede instalarse en las cocinas más pequeñas. Con manejo digital intuitivo, función Rack Control y buena circulación de aire, los alimentos se pueden cocinar al vapor, cocer u hornear en recipientes 1/1 GN. El sistema de limpieza integrado garantiza una cámara de horneado limpia y reluciente.

### Características

- Potencia nominal: 13,8 kW | 400 V | 50/60 Hz
- Material del interior: Acero inoxidable 18/10
- Material: Acero inoxidable 18/10
- Conexión del aparato: 3 NAC
- Dimensiones de ranuras de inserción: 1/1 GN
- Indicación importante: A partir de una dureza del agua de 5° dH, recomendamos, explícitamente conectar un ablandador de agua apropiado y aplicar una presión de agua de 3 bar como máximo.
- Tipo de ranuras de inserción: Longitudinal
- Cantidad de ranuras de inserción: 10
- Distancia entre los elementos de inserción: 60 mm

▶ Continúa en la siguiente página

## Horno convec. vap Silversteam-K 10110DRS

- Funciones:
  - Convección
  - Vapor
  - Vapor y convección
  - Cocción a baja temperatura
  - Cocción Delta T
  - Motor reversible (ruedas ventiladoras)
  - Generación de vapor por inyección directa
  - Enfriamiento en la fase de cocción
- Modo de cocción:
  - Manual
  - Ajustador de recetas
  - Selección de recetas con un solo toque
- Rack Control:
  - Sí
- Con sistema de limpieza:
  - Sí
- Cantidad de programas de cocción:
  - 300 preinstalados
  - 300 programables
- Cantidad de fases de cocción:
  - 9
- Rango de temperatura:
  - 50 °C a 300 °C
- Regulación de la temperatura:
  - Continua
- Cantidad de ventiladores:
  - 2
- Velocidad del ventilador:
  - 3 niveles
- Ajuste de tiempo:
  - 0 a 599 minutos
- Funcionamiento continuo:
  - Sí
- Conexión para sonda de temperatura interna:
  - debajo de la cámara de horneado
- Conexión USB:
  - Frontal
- Extracción de vahos:
  - Sí
- Toma de agua:
  - 3/4"
- Iluminación interior:
  - Sí
- Indicador LED:
  - Función vapor
  - Cocción Delta T
  - Fases de cocción
  - Temperatura interna
  - Velocidad del ventilador
  - Programa
  - Temperatura
  - Tiempo
  - Táctil
- Control:
  - Táctil
- Luz indicadora:
  -
- Serie:
  - Silversteam-K
- Modo de funcionamiento:
  - Eléctrico
- Características:
  - Rieles de apoyo desmontables
  - Cámara de cocción redondeada
  - Puerta doble cristal
  - Iluminación LED en la puerta
- Incluye:
  - 1 rejilla 1/1 GN
  - 1 bandeja de horno 1/1 GN
  - 1 tubo de vaciado PVC
  - 1 filtro de aire de repuesto
  - 1 tubo de toma de agua
  - 1 tubo para detergente
- Disponible a petición:
  - horno de vapor combinado con bisagras a la izquierda
- Medidas:
  - an. 520 x prof. 880 x al. 1.012 mm
- Peso:
  - 92,1 kg



## Horno convec. vap Silversteam-K 10110DRS

### Productos complementarios

#### Bastidor inferior Silversteam-K

CNS



- Material: Acero inoxidable al cromo níquel
- Cantidad de ranuras de inserción: 5
- Diseñado para: Horno de vapor combinado 1/1 GN Serie Silversteam-K
- Dimensiones de ranuras de inserción: 1/1 GN
- Indicación importante: -

Código: 115076  
GTIN 4015613627090

#### Sonda de temperatura interna juego 3KA

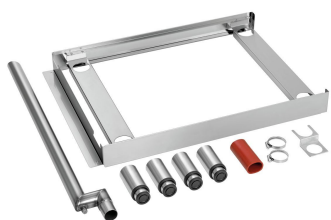


- Material: Acero inoxidable al cromo níquel  
Plástico
- Diseñado para: Hornos de vapor combinados eléctricos de la serie Silversteam-K
- Indicación importante: -
- Material sensor de temperatura: Acero inoxidable al cromo níquel
- Profundidad de inserción: 80 mm

Código: 116111  
GTIN 4015613818047

#### Kit de conexión Silversteam-K

STAINLESS STEEL



- Material: Acero inoxidable
- Diseñado para: Hornos de vapor combinados eléctricos 1/1 GN de la serie Silversteam-K y Bartscher Kompakt
- Posibilidades de combinación: 6 x 1/1 GN en 6 x 1/1 GN  
6 x 1/1 GN en 10 x 1/1 GN
- Indicación importante: -
- Medidas marco: an. 525 x prof. 735 x al. 75 mm

Código: 117100  
GTIN 4015613632452

#### Ducha p. HCV



- Longitud tubo flexible: 2 m
- Características: Válvula de cierre para toma de agua 1/2"
- Incluye: 1 soporte
- Indicación importante: -
- Toma de agua: 1/2"
- Material: Plástico  
Metal

Código: 116005  
GTIN 4015613587189

## Horno convec. vap Silversteam-K 10110DRS

### Productos complementarios

#### Reductor de presión



- Material: Latón Cromado
- Indicación importante: -
- Presión del agua: 1 - 6 bar (preajustado a 3 bar)
- Conexión: 3/4"
- Temperatura de servicio máx.: 65 °C
- Presión máx. de entrada: 16 bar

Código: 533051  
GTIN 4015613468617

#### Campana de condensación Silversteam-K



- Regulación de ventilación: Automático, con sensor
- Potencia nominal: 0,3 kW | 230 V | 50/60 Hz
- Disponible a petición: -
- Material filtro: Acero inoxidable
- Incluye: Tubo de vaciado, 320 mm
- Iluminación (cantidad + vatios): -
- Material: Acero inoxidable

Código: 117002  
GTIN 4015613671031

#### Cubeta GN, 1/1 GN, P20, Basic Line



- Apilable: Sí
- Diseño: Sin perforación
- Borde reforzado: No
- Superficie: Mate
- Profundidad cubeta: 20 mm
- Gastronorm: 1/1 GN
- Norma: EN 631

Código: 711020  
GTIN 4015613695556

#### Cubeta GN, 1/1 GN, P65, Basic Line



- Capacidad: 9 litro(s)
- Apilable: Sí
- Diseño: Sin perforación
- Borde reforzado: No
- Superficie: Mate
- Profundidad cubeta: 65 mm
- Gastronorm: 1/1 GN

Código: 711065  
GTIN 4015613695587

## Horno convec. vap Silversteam-K 10110DRS

### Productos complementarios

#### Cubeta GN, 1/1 GN, P100, Basic Line

CNS



- Capacidad: 14 litro(s)
- Apilable: Sí
- Diseño: Sin perforación
- Borde reforzado: No
- Superficie: Mate
- Profundidad cubeta: 100 mm
- Gastronorm: 1/1 GN

Código: 711100  
GTIN 4015613695594

#### GN cubeta, 1/1, P20

CNS 18/10



- Apilable: Sí
- Diseño: Sin perforación
- Borde reforzado: No
- Características: -
- Superficie: Brillante
- Profundidad cubeta: 20 mm
- Gastronorm: 1/1 GN

Código: A121025  
GTIN 4016098166722

#### GN cubeta, 1/1, P65

CNS 18/10



- Capacidad: 9 litro(s)
- Apilable: Sí
- Diseño: Sin perforación
- Borde reforzado: No
- Características: -
- Superficie: Brillante
- Profundidad cubeta: 65 mm

Código: A121065  
GTIN 4016098162755

#### GN cubeta, 1/1, P100

CNS 18/10



- Capacidad: 14 litro(s)
- Apilable: Sí
- Diseño: Sin perforación
- Borde reforzado: No
- Características: -
- Superficie: Brillante
- Profundidad cubeta: 100 mm

Código: A121100  
GTIN 4016098162762

## Horno convec. vap Silversteam-K 10110DRS

### Productos complementarios

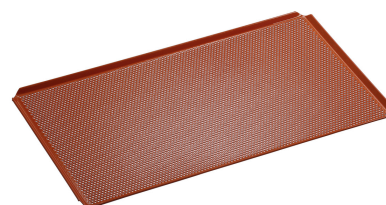
#### Bandeja de horno 1/1-AL



- Gastronorm: 1/1 GN
- Borde: 4 lados, pliegue
- Recubrimiento de silicona: No
- Grosor del material: 1,5 mm
- Agujeros: No
- Resistencia a temperaturas hasta: 260 °C
- Material: Aluminio

Código: 100426  
GTIN 4015613734743

#### Chapa perforada 1/1-SI



- Diámetro agujeros: 3 mm
- Indicación importante: -
- Material: Aluminio
- Gastronorm: 1/1 GN
- Recubrimiento de silicona: Sí
- Grosor del material: 1,5 mm
- Agujeros: Sí

Código: 100428  
GTIN 4015613734767

#### Limpiador F1L



- Cantidad de unidades de pedido: 1 cartón (6 botellas)
- Capacidad: 6 x 1 litros
- Diseño: Líquido
- Conforme con HACCP: Sí
- Exento de cloro: Sí
- Exento de fosfatos: Sí

Código: 173278  
GTIN 4015613773346

#### Limpiador intensivo F1L



- Cantidad de unidades de pedido: 1 cartón (6 botellas)
- Capacidad: 6 x 1 litros
- Diseño: Líquido
- Conforme con HACCP: Sí
- Exento de cloro: Sí
- Exento de fosfatos: Sí

Código: 173280  
GTIN 4015613773353

## Horno convec. vap Silversteam-K 10110DRS

### Productos complementarios

#### Smoker-Box 1160



STAINLESS  
STEEL



- Material: Acero inoxidable
- Diseño: Con serpentín
- Diseñado para: Hornos convección y vapor
- Indicación importante: Temperatura máxima del ahumador: 200 °C
- Consta de: Componente de alimentación Smoker-Box
- Capacidad: 1,16 litro(s)

Código: 117712  
GTIN 4015613779195

#### Cesta de cocción 110

STAINLESS  
STEEL



- Gastronorm: 1/1 GN
- Medidas cesta: an. 490 x prof. 275 x al. 50 mm
- Capacidad: 7 litro(s)
- Material: Acero inoxidable
- Indicación importante: -
- Medidas: an. 536 x prof. 326 x al. 61 mm
- Peso: 1,1 kg

Código: 900300  
GTIN 4015613788111

#### Sistema de filtración de agua K3600L



- Toma de agua: 3/8"
- Material: Plástico

Código: 109847  
GTIN 4015613743899