

Horno de convección AT230-MDI



Descripción

El AT230-MDI simplifica el llenado de la cámara de horneado gracias al tope lateral de la puerta. Gracias a la combinación de las sofisticadas características AT con la función grill y la humidificación, se satisfacen todos los deseos. El control MDI digital de Bartscher, con regulación rápida y sencilla de la temperatura y el tiempo, ofrece la máxima comodidad de uso.

Características

• Potencia del grill:	2.4 kW
• Cantidad de programas de cocción:	1
• Cantidad de fases de cocción:	1
• Cantidad de ventiladores:	2
• Velocidad del ventilador:	1 nivel
• Serie:	AT
• Índice de protección:	IPX3
• Material del interior:	Acero inoxidable
• Color:	Gris plata
• Medidas interiores:	an. 560 x prof. 380 x al. 350 mm
• Tipo de ranuras de inserción:	Transversal
• Cantidad de ranuras de inserción:	4
• Dimensiones de ranuras de inserción:	1/1 GN
• Distancia entre los elementos de inserción:	75 mm
• Funciones:	Convección Función grill Función vapor

► Continúa en la siguiente página



► Fácil llenado gracias a las bisagras laterales



► Tipo de ranuras para bandejas: transversales

✓ Formato: 1/1 GN

✓ Cantidad: 4



► Rieles de soporte extraíbles



► Cámara de horneado redondeada



► Funciones:

✓ Convección

✓ Función de grill

✓ Humidificación

Horno de convección AT230-MDI

- Rango de temperatura: 50 °C a 300 °C
- Regulación de la temperatura: Termostático
En pasos de 1 °C
- Tiempo de calentamiento: Aprox. 12 minutos (150°C)
- Temporizador: Sí
- Ajuste de tiempo: 1 a 120 minutos
- Control: Muletilla MDI
- Indicador LED: Temperatura
Tiempo
- Termostato: Sí
- Luz indicadora: Encendido/apagado
Precalentamiento
Temporizador
- Interruptor de encendido/apagado: Sí
- Iluminación interior: Sí
- Toma de agua: Toma de agua de la red fija 3/4"
- Características: Cámara de cocción redondeada
Rieles de apoyo desmontables
Puerta doble cristal
Fácil llenado gracias al tope lateral de la puerta
Muletilla con pantalla digital para temperatura y tiempo
Función memoria
El proceso de cocción se puede pausar mediante el regulador de temperatura.
Señal acústica al final del tiempo de asado (1 - 120 minutos)
- Incluye: 1 cubeta GN
1 rejilla
1 tubo flexible de entrada
- Potencia nominal: 3 kW | 230 V | 50/60 Hz
- Conexión del aparato: Listo para conectar
- Material: Acero inoxidable
- Indicación importante: -
- Medidas: an. 700 x prof. 675 x al. 550 mm
- Peso: 47,6 kg



Horno de convección AT230-MDI

Productos complementarios

Manoplas de cocina 420



- Características: Con retardante de llama
Con retardante de llama
Densidad del material: 640 g/m²
- Color: Negro
- Lavable: No
- Resistente a temperaturas hasta: 250 °C
- Longitud: 420 mm

Código: A500512
GTIN 4015613735481

Manoplas de cocina 370



- Características: Con retardante de llama
Con retardante de llama
Densidad del material: 640 g/m²
- Color: Negro
- Lavable: No
- Resistente a temperaturas hasta: 250 °C
- Longitud: 370 mm

Código: A500511
GTIN 4015613735474

Bandeja de horno 1/1-AL



- Gastronorm: 1/1 GN
- Agujeros: No
- Grosor del material: 1.5 mm
- Borde: 4 lados, pliegue
- Recubrimiento de silicona: No
- Resistencia a temperaturas hasta: 260 °C
- Material: Aluminio

Código: 100426
GTIN 4015613734743

Manoplas de cocina 600



- Características: Con retardante de llama
Con retardante de llama
Densidad del material: 640 g/m²
- Color: Negro
- Lavable: No
- Resistente a temperaturas hasta: 250 °C
- Longitud: 600 mm

Código: A500513
GTIN 4015613735498

Horno de convección AT230-MDI

Productos complementarios

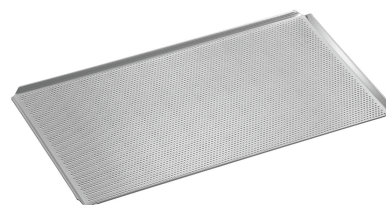
Chapa perforada 1/1-SI



- Diámetro agujeros: 3 mm
- Gastronorm: 1/1 GN
- Agujeros: Sí
- Grosor del material: 1.5 mm
- Borde: 4 lados, pliegue
- Recubrimiento de silicona: Sí
- Resistencia a temperaturas hasta: 260 °C

Código: 100428
GTIN 4015613734767

Chapa perforada 1/1-AL



- Diámetro agujeros: 3 mm
- Gastronorm: 1/1 GN
- Agujeros: Sí
- Grosor del material: 1.5 mm
- Borde: 4 lados, pliegue
- Recubrimiento de silicona: No
- Resistencia a temperaturas hasta: 260 °C

Código: 100427
GTIN 4015613734750

Bastidor inferior AT211-220-230



- Cantidad de ranuras de inserción: 4
- Tipo de ranuras de inserción: Transversal
- Dimensiones de ranuras de inserción: 1/1 GN
530 x 580 mm
- Color: Plateado

Código: 115087
GTIN 4015613874326

Termómetro EDD 2500



- Temporizador: Sí
- Pantalla indicadora: Temperatura deseada
Temperatura real
Temporizador
- Accionado por: Pilas (1 x AAA 1,5 V)
- Longitud cable: 1.2 m

Código: 292058
GTIN 4015613885780

Horno de convección AT230-MDI

Productos complementarios

Limpiador intensivo F1L



- Cantidad de unidades de pedido: 1 cartón (6 botellas)

Código: 173280
GTIN 4015613773353

Limpiador F1L



- Cantidad de unidades de pedido: 1 cartón (6 botellas)
- Diseñado para: Limpieza manual de superficies muy sucias
Limpieza de parrilla, horno y horno de vapor combinado (sin sistema de limpieza)
Cocinas, campanas extractoras, freidoras basculantes, etc.
- Capacidad: 6 x 1 litros

Código: 173278
GTIN 4015613773346

Manoplas de cocina 300



- Características: Con retardante de llama
Con retardante de llama
Densidad del material: 640 g/m²
- Color: Negro
- Lavable: No
- Resistente a temperaturas hasta: 250 °C
- Longitud: 300 mm

Código: A500510
GTIN 4015613735467

Spray antiadherente 500ml LT



- Contenido / lata: 500 ml
- Cantidad de unidades de pedido: 1 cartón de 6 latas cada una (Cantidad mínima de pedido 2 cartones)
- Diseñado para: Para engrasar moldes, bandejas recipientes y gofreras
- Material: 100 % aceites vegetales
- Indicación importante: -

Código: 173060
GTIN 4015613498515

Horno de convección AT230-MDI

Productos complementarios

Papel de cocinar 1/1 GN



- Cantidad de unidades de pedido: 1 cartón (500 hojas)
- Apto para GN: Sí
- Formato por lámina: 1/1 GN, an. 530 x prof. 325 mm
- Resistente a temperaturas hasta: 220 °C
- Material: Papel
- Indicación importante: -
- Medidas: an. 530 x prof. 325 x al. 1 mm

Código: 150687
GTIN 4015613711423

Bandeja 1/1GN, 40 mm

CNS
18/10



- Capacidad: 5 litro(s)
- Apilable: Sí
- Diseño: Sin perforación
- Borde reforzado: Sí
- Características: -
- Superficie: Mate
- Profundidad cubeta: 40 mm

Código: A101186
GTIN 4015613271736

Bandeja 1/1GN, 65 mm

CNS
18/10



- Capacidad: 9 litro(s)
- Apilable: Sí
- Diseño: Sin perforación
- Borde reforzado: Sí
- Características: -
- Superficie: Mate
- Profundidad cubeta: 65 mm

Código: A101187
GTIN 4015613271743

Placa de parrilla 5300



- Gastronorm: 1/1 GN
- Modelo superficie de asado: Con rombos
- Con canal recoge grasas: Sí
- Material: Aluminio fundido
- Indicación importante: -
- Medidas: an. 530 x prof. 325 x al. 15 mm
- Peso: 2,8 kg

Código: 106576
GTIN 4015613660783

Horno de convección AT230-MDI

Productos complementarios

Bandeja 1/1GN, 20 mm

CNS
18/10



- Capacidad: 3.5 litro(s)
- Apilable: Sí
- Diseño: Sin perforación
- Borde reforzado: Sí
- Características: -
- Superficie: Mate
- Profundidad cubeta: 20 mm

Código: A101185
GTIN 4015613271729