

Bastidor inferior AT211-220-230



Descripción

Comodidad en el trabajo diario: El bastidor base especialmente desarrollado para los hornos de aire caliente AT211-MDI, AT220-MDI y AT230-MDI permite colocar los aparatos a la altura de trabajo perfecta. 4 cajones ofrecen también un amplio espacio de almacenamiento para bandejas y Cubetas en Formato 1/1 GN.

Características

- Cantidad de ranuras de inserción: 4
- Tipo de ranuras de inserción: Transversal
- Dimensiones de ranuras de inserción: 1/1 GN
530 x 580 mm
- Color: Plateado
- Diseñado para: Horno de convección AT211-MDI
Horno de convección AT220-MDI
Horno de convección AT230-MDI
- Fondo: Sí
- Patas de altura ajustable: No
- Estado de suministro: Juego de montaje (montaje fácil)
- Material: Acero inoxidable
- Indicación importante: -
- Medidas: an. 700 x prof. 600 x al. 880 mm
- Peso: 19,8 kg



- Diseñado para:
horno de aire caliente AT211-MDI
horno de aire caliente AT220-MDI
horno de aire caliente AT230-MDI



- 4 unidades deslizantes
formato: 1/1 GN o 530 x 580 mm



- Con Fondo

Bastidor inferior AT211-220-230

Productos complementarios

Cesta de cocción 110



- Gastronorm: 1/1 GN
- Medidas cesta: an. 490 x prof. 275 x al. 50 mm
- Capacidad: 7 litro(s)
- Material: Acero inoxidable
- Indicación importante: -
- Medidas: an. 536 x prof. 326 x al. 61 mm
- Peso: 1,1 kg

Código: 900300
GTIN 4015613788111

GN cubeta, 1/1, P65



- Capacidad: 9 litro(s)
- Apilable: Sí
- Diseño: Sin perforación
- Borde reforzado: No
- Características: -
- Superficie: Brillante
- Profundidad cubeta: 65 mm

Código: A121065
GTIN 4016098162755

GN cubeta, 1/1, P20



- Capacidad: 3.4 litro(s)
- Apilable: Sí
- Diseño: Sin perforación
- Borde reforzado: No
- Características: -
- Superficie: Brillante
- Profundidad cubeta: 20 mm

Código: A121025
GTIN 4016098166722

Cubeta GN, 1/1 GN, P65, Basic Line



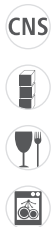
- Capacidad: 9 litro(s)
- Apilable: Sí
- Diseño: Sin perforación
- Borde reforzado: No
- Superficie: Mate
- Profundidad cubeta: 65 mm
- Serie: Basic Line

Código: 711065
GTIN 4015613695587

Bastidor inferior AT211-220-230

Productos complementarios

Cubeta GN, 1/1 GN, P20, Basic Line



- Capacidad: 3.4 litro(s)
- Apilable: Sí
- Diseño: Sin perforación
- Borde reforzado: No
- Superficie: Mate
- Profundidad cubeta: 20 mm
- Serie: Basic Line

Código: 711020
GTIN 4015613695556

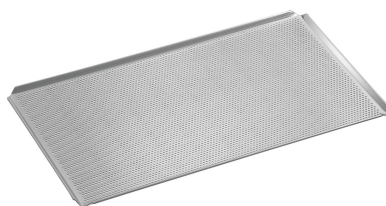
Chapa perforada 1/1-SI



- Diámetro agujeros: 3 mm
- Gastronorm: 1/1 GN
- Agujeros: Sí
- Grosor del material: 1.5 mm
- Borde: 4 lados, pliegue
- Recubrimiento de silicona: Sí
- Resistencia a temperaturas hasta: 260 °C

Código: 100428
GTIN 4015613734767

Chapa perforada 1/1-AL



- Diámetro agujeros: 3 mm
- Gastronorm: 1/1 GN
- Agujeros: Sí
- Grosor del material: 1.5 mm
- Borde: 4 lados, pliegue
- Recubrimiento de silicona: No
- Resistencia a temperaturas hasta: 260 °C

Código: 100427
GTIN 4015613734750

Bandeja de horno 1/1-AL



- Gastronorm: 1/1 GN
- Agujeros: No
- Grosor del material: 1.5 mm
- Borde: 4 lados, pliegue
- Recubrimiento de silicona: No
- Resistencia a temperaturas hasta: 260 °C
- Material: Aluminio

Código: 100426
GTIN 4015613734743