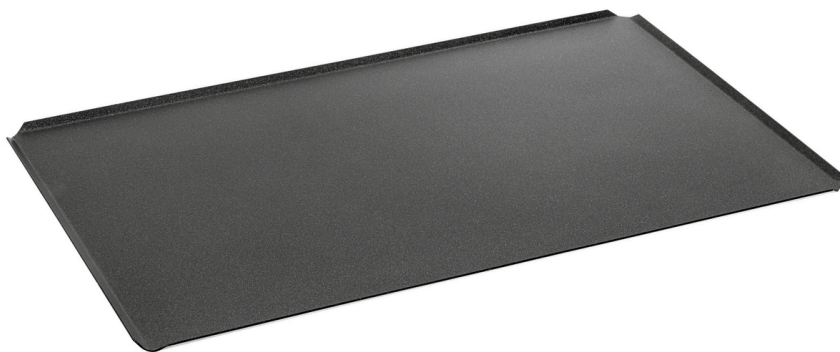


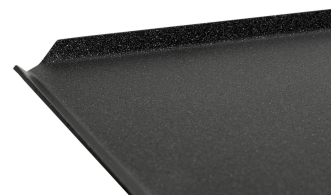
Bandeja de horno 600x400-ALB



► Diseño:

✓ 600 x 400 mm

✓ Aluminio con revestimiento antiadherente



► Borde:

✓ 4 lados

Descripción

Bandeja de horno en formato panadero 600 x 400 mm de aluminio revestido. El innovador y duradero revestimiento antiadherente garantiza que la masa no se adhiera durante la cocción.

Características

• Bandejas de panadería:	600 x 400 mm
• Agujeros:	No
• Grosor del material:	2 mm
• Borde:	4 lados
• Recubrimiento de silicona:	No
• Resistencia a temperaturas hasta:	280 °C
• Material:	Aluminio Recubrimiento antiadherente
• Indicación importante:	-
• Medidas:	an. 600 x prof. 400 x al. 10 mm
• Peso:	1,27 kg

Bandeja de horno 600x400-ALB

Productos complementarios

Manoplas de cocina 300



- Características: Con retardante de llama
Con retardante de llama
Densidad del material: 640 g/m²
- Color: Negro
- Lavable: No
- Resistente a temperaturas hasta: 250 °C
- Longitud: 300 mm

Código: A500510
GTIN 4015613735467

Manoplas de cocina 370



- Características: Con retardante de llama
Con retardante de llama
Densidad del material: 640 g/m²
- Color: Negro
- Lavable: No
- Resistente a temperaturas hasta: 250 °C
- Longitud: 370 mm

Código: A500511
GTIN 4015613735474

Manoplas de cocina 420



- Características: Con retardante de llama
Con retardante de llama
Densidad del material: 640 g/m²
- Color: Negro
- Lavable: No
- Resistente a temperaturas hasta: 250 °C
- Longitud: 420 mm

Código: A500512
GTIN 4015613735481

Manoplas de cocina 600



- Características: Con retardante de llama
Con retardante de llama
Densidad del material: 640 g/m²
- Color: Negro
- Lavable: No
- Resistente a temperaturas hasta: 250 °C
- Longitud: 600 mm

Código: A500513
GTIN 4015613735498