

## Bandeja de horno 1/1-AL



- ▶ Diseño
- ✓ 1/1 GN
- ✓ Aluminio



- ▶ Borde
- ✓ 4lados, plegado hacia dentro

### Descripción

Esta bandeja de horno de aluminio en formato 1/1GN resiste temperaturas de hasta 260°C. El borde que la rodea por los 4lados permite hornear y transportar los alimentos de forma segura.

### Características

• Gastronorm:	1/1 GN
• Agujeros:	No
• Grosor del material:	1.5 mm
• Borde:	4 lados, pliegue
• Recubrimiento de silicona:	No
• Resistencia a temperaturas hasta:	260 °C
• Material:	Aluminio
• Indicación importante:	-
• Medidas:	an. 530 x prof. 325 x al. 10 mm
• Peso:	0,69 kg

## Bandeja de horno 1/1-AL

### Productos complementarios

#### Manoplas de cocina 300



- Características: Con retardante de llama  
Con retardante de llama  
Densidad del material: 640 g/m<sup>2</sup>
- Color: Negro
- Lavable: No
- Resistente a temperaturas hasta: 250 °C
- Longitud: 300 mm

Código: A500510  
GTIN 4015613735467

#### Spray antiadherente 500ml LT



- Contenido / lata: 500 ml
- Cantidad de unidades de pedido: 1 cartón de 6 latas cada una (Cantidad mínima de pedido 2 cartones)
- Diseñado para: Para engrasar moldes, bandejas recipientes y gofreras
- Material: 100 % aceites vegetales
- Indicación importante: -

Código: 173060  
GTIN 4015613498515

#### Manoplas de cocina 420



- Características: Con retardante de llama  
Con retardante de llama  
Densidad del material: 640 g/m<sup>2</sup>
- Color: Negro
- Lavable: No
- Resistente a temperaturas hasta: 250 °C
- Longitud: 420 mm

Código: A500512  
GTIN 4015613735481

#### Manoplas de cocina 370



- Características: Con retardante de llama  
Con retardante de llama  
Densidad del material: 640 g/m<sup>2</sup>
- Color: Negro
- Lavable: No
- Resistente a temperaturas hasta: 250 °C
- Longitud: 370 mm

Código: A500511  
GTIN 4015613735474

## Bandeja de horno 1/1-AL

### Productos complementarios

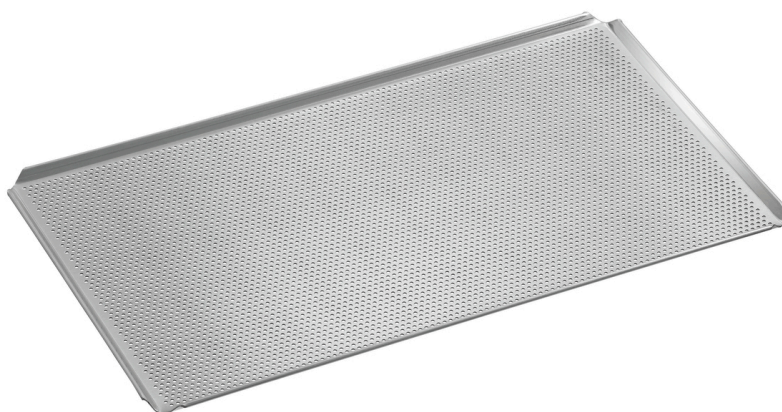
#### Manoplas de cocina 600



- Características: Con retardante de llama  
Con retardante de llama  
Densidad del material: 640 g/m<sup>2</sup>
- Color: Negro
- Lavable: No
- Resistente a temperaturas hasta: 250 °C
- Longitud: 600 mm

Código: A500513  
GTIN 4015613735498

## Chapa perforada 1/1-AL



- ▶ Diseño
  - ✓ 1/1 GN
  - ✓ Aluminio



- ▶ Perforaciones
  - ✓ 3mm
- ▶ Borde
  - ✓ 4lados, plegado hacia dentro

### Descripción

Esta chapa perforada de aluminio en formato 1/1GN resiste temperaturas de hasta 260°C. El borde que la rodea por los 4lados permite hornear y transportar los alimentos de forma segura.

### Características

• Diámetro agujeros:	3 mm
• Gastronorm:	1/1 GN
• Recubrimiento de silicona:	No
• Grosor del material:	1,5 mm
• Agujeros:	Sí
• Resistencia a temperaturas hasta:	260 °C
• Material:	Aluminio
• Indicación importante:	-
• Borde:	4 lados, pliegue
• Medidas:	an. 530 x prof. 325 x al. 10 mm
• Peso:	0,49 kg

## Chapa perforada 1/1-AL

### Productos complementarios

#### Spray antiadherente 500ml LT



- Contenido / lata: 500 ml
- Material: 100 % aceites vegetales
- Diseñado para: Para engrasar moldes, bandejas recipientes y gofreras
- Indicación importante: -
- Cantidad de unidades de pedido: 1 cartón de 6 latas cada una (Cantidad mínima de pedido 2 cartones)

Código: 173060  
GTIN 4015613498515

#### Manoplas de cocina 300



- Características: Con retardante de llama  
Con retardante de llama  
Densidad del material: 640 g/m<sup>2</sup>
- Material: 100 % algodón (exterior)
- Color: Negro
- Indicación importante: No lavar para preservar el retardante de llama
- Lavable: No

Código: A500510  
GTIN 4015613735467

#### Manoplas de cocina 370



- Características: Con retardante de llama  
Con retardante de llama  
Densidad del material: 640 g/m<sup>2</sup>
- Material: 100 % algodón (exterior)
- Color: Negro
- Indicación importante: No lavar para preservar el retardante de llama
- Lavable: No

Código: A500511  
GTIN 4015613735474

#### Manoplas de cocina 420



- Características: Con retardante de llama  
Con retardante de llama  
Densidad del material: 640 g/m<sup>2</sup>
- Material: 100 % algodón (exterior)
- Color: Negro
- Indicación importante: No lavar para preservar el retardante de llama
- Lavable: No

Código: A500512  
GTIN 4015613735481

## Chapa perforada 1/1-AL

### Productos complementarios

#### Manoplas de cocina 600



- |                          |   |
|--------------------------|---|
| • Características:       | Con retardante de llama<br>Con retardante de llama<br>Densidad del material: 640 g/m <sup>2</sup> |
| • Material:              | 100 % algodón (exterior)  |
| • Color:                 | Negro   |
| • Indicación importante: | No lavar para preservar el retardante de llama  |
| • Lavable:               | No  |

Código: A500513  
GTIN 4015613735498