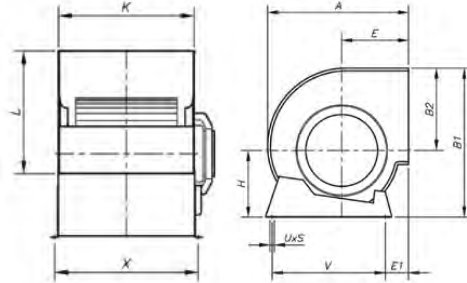


## 5.1 Ventiladores AMI

### Ventilateurs AMI / Fans AMI



OPCIONAL /  
OPTIONNEL /  
OPTIONAL

DISPONIBLE CON VENTILADOR 400°/2H.  
ROGAMOS CONSULTAR PRECIOS.  
DISPONIBLE AVEC VENTILATEUR 400°/2H.  
CONSULTEZ-NOUS POUR OBTENIR LE PRIX.  
AVAILABLE WITH FAN 400°/2H. CHECK FOR PRICES.



Certificada por Applus  
Certifiée par Applus  
Certified by Applus



400°/2H

#### ✓ VENTILADORES CENTRÍFUGOS DE DOBLE ASPIRACIÓN CON MOTOR INCORPORADO Y TURBINA CON ÁLABES HACIA DELANTE

##### Ventilador

- Envoltente en chapa de acero galvanizado.
- Turbina con álabes hacia delante, en chapa de acero galvanizado.

##### Motor

- Motores cerrados con protector térmico incorporado, clase F, con rodamientos a bolas, protección Ip54.
- Monofásicos 220-240V.-50Hz, y trifásicos 220-240/380-415V.-50Hz.
- Temperatura máxima del aire a transportar: -20°C.+60°C.

##### Acabado

- Anticorrosivo en chapa de acero galvanizado.

#### ✓ VENTILATEURS CENTRIFUGES DE DOUBLE ASPIRATION AVEC MOTEUR INTEGRÉ, ET TURBINE À PALES VERS L'AVANT

##### Ventilateur

- Gaine en tôle d'acier galvanisé.
- Turbine avec pales vers l'avant en tôle d'acier galvanisé.

##### Moteur

- Moteurs fermés avec protecteur thermique intégré, classe F, avec roulements à billes, protection Ip54.
- Monophasés 220-240 V.-50 Hz., et triphasés 220/-240 V./380-415 V.-50 Hz.
- Température maximum de l'air à transporter: -20°C.+60°C.

##### Finition

- Anticorrosion en tôle acier galvanisé.

#### ✓ CENTRIFUGAL DOUBLE-INLET FANS WITH BUILT-IN MOTOR AND IMPELLER WITH FORWARD-FACING BLADES

##### Fan

- Galvanized sheet steel casing.
- Impeller with forward-facing blades made from galvanized sheet steel.

##### Motor

- Class F closed motors with incorporated thermal protector, ball bearings and IP-54 protection.
- Single-phase 220-240V.-50Hz. and three-phase 220-240/380-415V.-50Hz.
- Max. air temperature to transport: -20°C.+60°C.

##### Finish

- Anticorrosive galvanized sheet steel.

#### Acotaciones / Dimmensions / Dimmensions

Ventilador Ventilateur Fan	A	B1	B2	E	E1	G	H	K	L	UxS	V	X	x1	x2
7/7	315	333	189	152	64	-	144	230	208	9x13	225	258	-	-
9/7	380	400	218	183	78	-	182	230	263	9x13	275	258	-	-
9/9	380	400	218	183	78	-	182	300	263	9x13	275	328	-	-
10/8	422	450	246	202	73	-	204	274	292	9x17	315	289	-	-
10/10	422	450	246	202	73	-	204	326	292	9x17	315	355	-	-
12/9	493	526	290	230	82	-	236	309	345	9x17	390	328	-	-
12/12	493	526	290	230	82	-	236	387	345	9x17	390	415	-	-
15/15	553	632	348	265	-	30	-	473	404	9x17	406	500	533	406

## Características técnicas / Caractéristiques techniques / Technical characteristics

Modelo Modèle Model	Velocidad Vitesse Speed	Intensidad Máxima Intensité maximum Maximum current		Potencia Puissance Power	Caudal Máx. Débit Max. Max. Airflow (m3/h)	Nivel Sonoro Niveau Sonore Sound Pressure Level dB(A)	Peso aprox. Poids approx. Approx.weight (kg)
		230V (A)	400V				
7/7-4M 1/5	1230	1,75	-	0,15	1520	59	7
7/7-6M 1/10	820	0,98	-	0,07	1230	53	7
9/7-4M 3/4	1250	4,7	-	0,55	2950	67	13,7
9/7-6M 1/3	830	2,4	-	0,25	2200	63	12,4
9/9-4M 1/2	1320	3,3	-	0,37	2800	66	13,2
9/9-4M 3/4	1310	4,5	-	0,55	3600	70	14
9/9-6M 1/5	850	1,5	-	0,15	2200	60	11,5
9/9-6M 1/3	830	2,4	-	0,25	2700	62	12,7
10/8-4M 3/4	1250	4,7	-	0,55	3600	70	15,3
10/8-6M 1/3	830	2,4	-	0,25	2900	64	14
10/10-4M 1/2	1320	3,3	-	0,37	2800	65	15,7
10/10-4M 3/4	1310	4,5	-	0,55	3950	70	16,5
10/10-6M 1/3	830	2,4	-	0,25	3200	62	15,2
10/10-4M 3/4	900	4,4	-	0,55	3600	64	21
12/9-6T 11/2	725	10,4	6	1,1	7000	75	23,5
12/9-6M1	900	5,3	-	0,75	5500	69	23
12/12-6T 11/2	900	6,6	3,8	1,1	7800	75	24,5
12/12-6M 3/4	850	5	-	0,55	4900	64	23
12/12-6M 1	850	6,3	-	0,75	6000	71	24

Código Référence Code	Ventilador Ventilateur Fan	Motor Moteur Motor	Velocidad Vitesse Speed
0222771102	7/7	1/10 CV II	1 VEL./ 1 VITESSE/ 1 SPEED
0222771502	7/7	1/5 CV II	1 VEL./ 1 VITESSE/ 1 SPEED
022299132	9/9	1/3 CV II	1 VEL./ 1 VITESSE/ 1 SPEED
022299122	9/9	1/2 CV II	1 VEL./ 1 VITESSE/ 1 SPEED
022299342	9/9	3/4 CV II	1 VEL./ 1 VITESSE/ 1 SPEED
022211132	10/10	1/3 CV II	1 VEL./ 1 VITESSE/ 1 SPEED
022211342	10/10	3/4 CV II	1 VEL./ 1 VITESSE/ 1 SPEED
022222012	12/12	1 CV II	1 VEL./ 1 VITESSE/ 1 SPEED
022222153	12/12	1,5 CV III	1 VEL./ 1 VITESSE/ 1 SPEED