

ESTRUCTURAS METÁLICAS

METALIC STRUCTURES



Bicapa alum.
Aluminized dual layer L



Cromado
Chrome C



Acero Inoxidable
Stainless Steel X



Anodizado
Anodized Z



Negro
Black N



Negro Texturizado
Textured Black 2



Blanco
White B



Blanco Mate
Mate White 1



Gris
Gray G



Nogal Mate
Walnut O



Haya
Beech H



Cerezo
Cherry F

CARACTERÍSTICAS Y ACABADOS

FEATURES & FINISHED

BICAPA ALUMINIZADO

Tubo de acero fabricado por conformación en frío y calibrado exteriormente por una fabricación en continuo. El acabado en bicapa aluminizado se realiza mediante el tren de pintura que presenta un pre tratamiento de cinco fases. Las piezas son desengrasadas y preparadas. Secadas a 100°C en el horno se produce el proceso de cristalización del fosfato, característica que favorece una alta resistencia a la corrosión. El proceso posterior de pintura se realiza en polvo poliéster por aplicación vía electrostática a 80 kV y una vez aplicado se calienta en el horno a 200°C.

CROMADO

En nuestras instalaciones disponemos de un plataforma de proceso de baños electrolíticos donde se realizan los acabados superficiales de cromado.

ACERO INOXIDABLE

El acero inoxidable se define como una aleación de hierro con un mínimo de 10% de cromo contenido en masa. Es resistente a la corrosión, dado que el cromo, u otros metales que contiene, posee gran afinidad por el oxígeno y reacciona con él formando una capa pasivadora, evitando así la corrosión del hierro.

ANODIZADO

El tubo es una aleación de aluminio fabricado mediante un proceso de extrusión. La técnica del anodizado consiste en realizar una serie de procesos electro-químicos mediante óxidos que generan una capa de protección artificial, de manera que se consigue una mayor resistencia y durabilidad. El tubo de aluminio es de 1,5 mm de espesor y sus características técnicas son: resistencia a la rotura, a la cizalladura, a la corrosión, dureza extrema i peso ligero. El acabado anodizado es apto para uso en exteriores.

ALUMINIZED DUAL LAYER

Cold shaped steel pipe calibrated externally by continuous manufacturing. This aluminized dual layer finish is performed through the paint process, which has a five stage pre-treatment. Pieces are degreased and prepared. Dried at 100° in the furnace, it takes place the phosphate crystallization process, which favors a high resistance to corrosion. The following painting process is done by electrostatic application of polyester powder at 80 kV. Once applied, it is heated in the furnace at 200°

CHROMED

In our facilities we have available one platform of electrolytic baths process where chrome finish is done.

STAINLESS STEEL

Stainless steel is defined as an iron alloy with a minimum of 10% of chromium content in mass. It is corrosion resistant, since chrome, or other metals it contains, has great affinity for oxygen and reacts with it forming a passivating layer, thus preventing the corrosion of iron.

ANODIZED

The pipe is an alloy of aluminum made by means of an extrusion process. Anodizing technique consists of conducting a series of electrochemical processes by oxides, generating an artificial protective layer, so that a higher resistance and durability is achieved. The aluminum pipe is 1.5 mm thick and its technical features are: resistance to breakage, resistance to plate shears, resistance to corrosion, extreme hardness and light weight. The anodized finish is suitable for outdoor use.

LA CARTA DE COLORES QUE AQUÍ SE EXPONE ES UNA REPRODUCCIÓN IMPRESA Y PUEDEN EXISTIR DESVIACIONES CROMÁTICAS RESPECTO AL COLOR ORIGINAL

POLIURETANO (CÓDIGO I)

POLYURETHANE (CODE I)



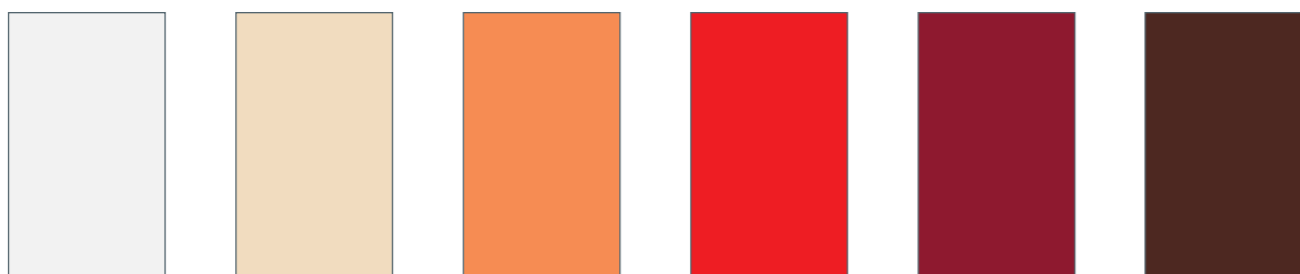
Naranja Orange IJ Rojo Red IT Burdeos Bordeaux IU Pistacho Pistachio I3 Negro Black IN

El poliuretano (PUR) es un material flexible. Su moldeado por inyección permite conformar el asiento y el respaldo con el acolchado adecuado. Es un producto recomendado para interiores y de fácil limpieza.

Polyurethane (PUR) is a flexible material. its shape allows injection molded seat and backrest with suitable padding, this product is recommended for indoor use and easy to clean.

POLIPROPILENO (CÓDIGO R)

POLYPROPYLENE (CODE R)



Blanco White RB Crema Cream-colour RK Naranja Orange RJ Rojo Red RT Burdeos Bordeaux RU Chocolate Brown RQ



Pistacho Pistachio R3 Azul Blue RA Gris Grey RG Negro Black RN

El Polipropileno (PP) es un material técnico que RIPAY ofrece con máximas garantías para su utilización tanto en interior como exterior.

Es un polímero termoplástico, que se obtiene de la polimerización del polipropileno (o propeno), copolímero de 3,5 de fluidez, módulo de tracción 1200 MPA. El plástico es aditivado con productos específicamente desarrollados por químicas especializadas para RIPAY. Se inyecta en el molde a una temperatura superior a la de transición vítrea a 1500 bar de presión.

Como características técnicas importantes :

Resistencia al impacto Charpy con entalla 60 KJ/m²

La protección ultravioleta garantiza la duración de la pieza en condiciones climáticas más adversas y solidez a la luz.

Material antiestático eliminando la electricidad estática facilitando la limpieza del producto

Polypropylene (PP) is a technical material with maximum guarantees that RIPAY provides for use both indoors and outdoors.

Is a thermoplastic polymer, obtained by the polymerization of polypropylene (or propylene) copolymer, 3.5 melt flow, tensile modulus of 1200 MPa. Plastic is additive with products specifically developed for specialized chemical for RIPAY. is injected into the mold at a temperature above the glass transition pressure to 1500 bar. As important technical features:

Charpy impact strength notched 60 KJ/m².

UV protection ensures the length of the piece in the most adverse weather conditions and light fastness.

Antistatic material eliminating static electricity making cleaning product.

LA CARTA DE COLORES QUE AQUÍ SE EXPONE ES UNA REPRODUCCIÓN IMPRESA Y PUEDEN EXISTIR DESVIACIONES CROMÁTICAS RESPECTO AL COLOR ORIGINAL

POLIPROPILENO REF. 2011 (CÓDIGO R)

POLYPROPYLENE REF. 2011 (CODE R)



Crema Cream-coloured RK Ocre Ocher RR Chocolate Brown RQ Blanco White RB Negro Black RN MODELO 2011



POLIPROPILENO / COLORES EXCLUSIVOS REF. 561 (CÓDIGO R)

POLYPROPYLENE / EXCLUSIVE COLORS REF. 561 (CODE R)



Azul Blue RA Burdeos Bordeaux RU Negro Black RN Crema Cream-coloured RK Verde Green RV MODELO 561



POLIPROPILENO / COLORES EXCLUSIVOS REF. 116, 1875 (CÓDIGO R)

POLYPROPYLENE / EXCLUSIVE COLORS REF. 116, 1875 (CODE R)



Burdeos Bordeaux RU Azul Blue RA Crema Cream-coloured RK Verde Green RV



MODELO 116

MODELO 1875

REGRUESADO (espesor: 40 mm)

THICKNESS (THICKNESS: 40 mm)



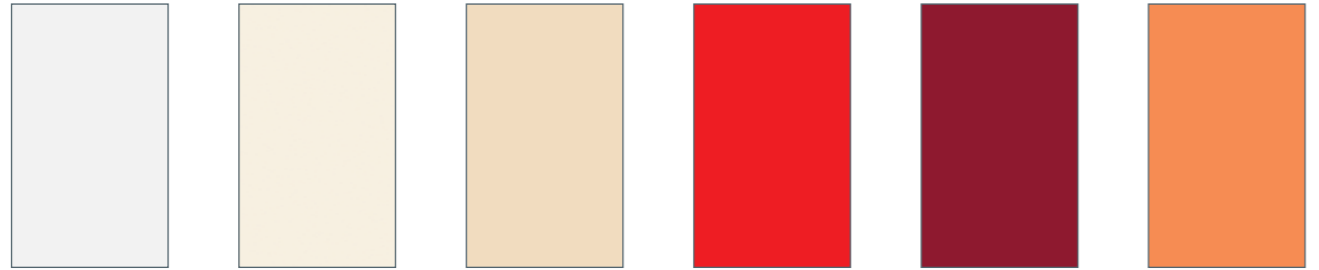
Blanco White GB Negro Black GN Wengué Wenge GW Zebrano Zebrano GZ Burdeos Bordeaux GU

El regruesado es un material compuesto por una lámina de 0,8 mm con las mismas características técnicas mencionadas anteriormente para el Compacto de 10 mm. Esta lámina cubre toda la superficie y cantos del tablero aglomerado ultralight de 40 mm de baja densidad, mediante un proceso de pegado a presión. A diferencia del compacto, esta material sólo se recomienda para uso en interiores.

The thickening is a composite material with a sheet of 0.8 mm. of compact laminate. This film covers the entire surface and edges of chipboard 40 mm ultralight. Low density, through a pressure bonding process. Unlike compact, this material is only recommended for indoor use.

COMPACTO (espesor: 10 mm) (CÓDIGO C)

COMPACT (thickness: 10 mm) (CODE C)



Blanco White CB Marfil Ivory C6 Crema Cream-coloured CK Rojo Red CT Burdeos Bordeaux CU Naranja Orange CJ



Pistacho Pistachio C3 Azul Blue CA Negro Black CN Gris Grey CG Roble Oak CE Nogal Walnut CO



Wengué Wenge CW

COMPACTO DECORADO (espesor: 10 mm) (CÓDIGO 2)

DECORATED COMPACT (thickness: 10 mm) (CODE C)



Magic Negro Black Magic 2N Magic Blanco White Magic 2B Inox Gris Grey Inox 2X

El compacto es un material técnico y de máximas garantías que RIPAY ofrece en mesas y sillas, tanto para exterior como para interior. Se trata de una lámina de 10 mm de espesor compuesta por láminas de fibra termo-endurecidas con resinas fenólicas a presiones extremas (5 MPa) y altas temperaturas (120°C), que permite que las resinas termoestables fluyan y posteriormente curen para dar lugar a un material homogéneo no poroso de mayor densidad (1,35 grs/cm3). El acabado superficial para el compacto saturado y de alto brillo se logra con los llamados espejos, que son planchas de metal a brillo espejo o grabadas.

Como características técnicas certificadas por la Unión europea están:

- Fácil limpieza: Es un material inerte, totalmente higiénico. Tiene la característica de no disponer de cantos o juntas de ningún tipo y evita la acumulación de residuos. Se limpia fácilmente con agua jabonosa y permite medios más agresivos como vapor, disolvente de trementina o de acetona.
- Salubridad: Presenta resistencia elevada a la generación de hongos y bacterias según la norma ISO 846. Cumple también con la norma ENV 1186 "Materiales y artículos en contacto con productos alimentarios"
- Resistencia al desgaste superficial: Elevada dureza debido a laminados compactos que se fabrican con una capa alúmina, uno de los materiales más duros de la naturaleza (ISO 9352). Extremadamente resistente al rallado, la abrasión, a quemaduras y a limpiezas frecuentes.
- Resistencia al vapor de agua: Es impermeable y resistente a la humedad (UNE 438).
- Resistencia al calor seco y choque climático: El compacto tiene un tratamiento superficial especial para resistir la radiación ultra-violeta, evitando la degradación de los colores (UNE 438). Simulación cámara climática EN 438.
- Ignifugo: Resistente al fuego, lo que retarda su inflamabilidad.

The compact is a high technical material of maximum guarantees offered by RIPAY furniture, available for outdoor and indoor. It's a sheet of 10 mm. thick fiberboard composed of thermoset phenolic resin extreme pressure (5MPa) and high temperatures (120c), allowing the thermosetting resin to flow and then cure to give a homogeneous non-porous material of higher density (1.35 grs/cm3). The surface finish for the compact saturated and high brightness is achieved with so-called mirrors, which are metal plates or engraved mirror shine.

As specifications certified by the European Union are:

- Easy to cleaning: It's an inert, completely hygienic. It has the characteristic of having no edges or joints and prevents any buildup. Easily cleaned with soapy water and allows more aggressive media such as steam, solvent turpentine or acetone.
- Resistance to surface wear: High hardness due to compact laminates are manufactured with an alumina layer, one of the hardest materials in nature (Iso 9352). Extremely scratch-resistant, abrasion burns and frequent cleaning.
- Water vapor resistance: It is waterproof and moisture resistant (EN438).
- Resistance to dry heat-shock and climate: The compact has a special surface treatment to withstand ultraviolet radiation, preventing color fade (UNE438). Simulation climatic chamber EN438.
- Fire retardant: retarding its flammability.

ABS MADERA Y LISOS (CÓDIGO G)

WOOD ABS (CODE G)



Haya Beech GH Wengué Wenge GW Blanco White GB Negro Black GN Nogal Walnut GO Marrón Brown GQ

El Acrilonitrilo Butadieno Estireno o ABS es un plástico muy resistente al impacto. Su estructura química proporciona rigidez, resistencia a ataques químicos y estabilidad a alta temperatura así como dureza. El rasgo más importante del ABS es su tenacidad, incluso a baja temperatura.

Acrylonitrile butadiene styrene or ABS is a high impact plastic. Its chemical structure provides stiffness and resistance to chemical attack at high temperature stability and hardness. The most important feature of ABS is its toughness, even at low temperature.

MADERA - SILLAS (CÓDIGO M)

WOOD - CHAIRS (CODE M)

Ref.: 211, 1211, 1210, 519, 453, 480, 570, 226, 526, 596, 208, 571, 202, 145, 207, 210, 172, 174, 1554, 594, 598, 592, 595, 597



Haya Beech MH Cerezo Cherry MF Nogal Walnut MO Zebrano Zebrano MZ Wengué Wenge MW

Madera de haya de 30 mm de espesor y post-formado proporcionando ergonomía y diseño a las sillas de RIPAY.

Lacado de varios colores y con la particularidad de disponer de acabados bicolor. Al tratarse de un material natural pueden producirse pequeñas diferencias de tono entre partidas. Apto para uso en interior, resguardar del sol y de la humedad.

Beechwood 30 mm. thick post formed providing ergonomics and design RIPAY chairs. Lacquered in various colours and with the particularity of having bicolor finishes. Being a natural material can cause slight differences in tone between games. Suitable for indoor use, protect from sun and moisture.

MADERA - MESAS (CÓDIGO M) WOOD - TABLES (CODE M)



Haya Beech **MH** Cerezo Cherry **MF** Nogal Walnut **MO** Wengué Wenge **MW**

MADERA - MESAS (CÓDIGO M) WOOD - TABLES (CODE M)



Haya Beech **MH** Cerezo Cherry **MF** Nogal Walnut **MO** Wengué Wenge **MW**



Blanco White **MB** Negro Black **MN** Plata Silver **MG**

Madera de haya de 30 mm de espesor y post formado proporcionando ergonomía y diseño a las sillas de RIPAY. Lacado de varios colores y con la particularidad de disponer de acabados bicolor. Al tratarse de un material natural pueden producirse pequeñas diferencias de tono entre partidas. Apto para uso en interior, resguardar del sol y de la humedad.

Beechwood 30 mm. thick post formed providing ergonomics and design RIPAY chairs. Lacquered in various colours and with the particularity of having bicolor finishes. Being a natural material can cause slight differences in tone between games. Suitable for indoor use, protect from sun and moisture.

ESTRATIFICADO - SILLAS (CÓDIGO E) STRATIFIED - CHAIRS (CODE E)



Blanco White **EB** Burdeos Bordeaux **EU** Negro Black **EN** Roble Oak **EE**



Nogal Walnut **EO** Wengué Wenge **EW** Zebrano Zebrano **EZ**

MADERA PINO (CÓDIGO MP) WOOD PINE (CODE MP)



Rojo Red **MPT** Marrón Brown **MPO** Gris Grey **MPG** Crema Cream **MPK** Blanco White **MPB** Natural Natural **MP**

Madera de pino de 19 mm de espesor. Lacado de varios colores. Al tratarse de un material natural pueden producirse pequeñas diferencias de tono entre partidas. Apto para uso en interior, resguardar del sol y de la humedad.

Beechwood 19 mm. thick. Lacquered in various colours. Being a natural material can produce small differences in tone between pieces. Suitable for indoor use, protect from sun and moisture.

POLIPIEL (CÓDIGO L) IMITATION LEATHER (CODE L)



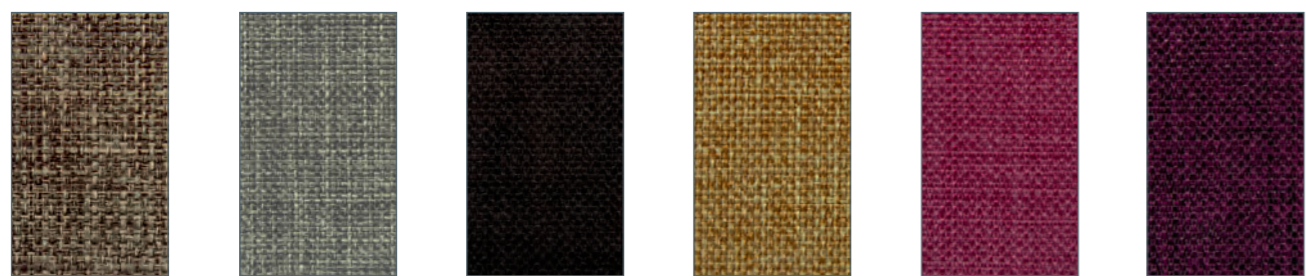
Azul Marino Navy Blue **LA** Beig Fawn **LK** Blanco White **LB** Chocolate Chocolate **LB** Lila Purple **LB** Naranja Orange **LU**



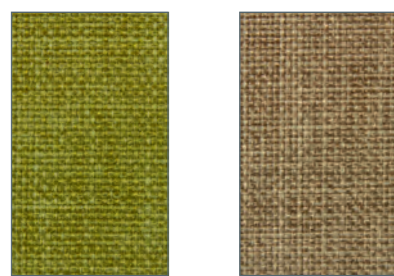
Negro Black **LN** Pistacho Pistacho **L3** Rojo Red **LU**

TELAS INTERIOR (CÓDIGO T)
FABRICS FOR INTERIOR (CODE T)

Ref.: 9001, 9003, 9004, 9005, 9006, 9007, 9008, 9009, 9010, 9011, 9012, 9014, 9015, 9016, 9017, 9018.



T104 T105 T107 T109 T116 T117



T112 T102

POLIPIEL EXTERIOR (CÓDIGO L)
IMITATION LEATHER (CODE L)

Ref.: 1153, 1140, 1190, 1192, 1194, 1195, 545, 500



Blanco White LB Pistacho Pistacho L3 Burdeos Bordeaux LU Azul Marino Navy Blue LA Negro Black LN

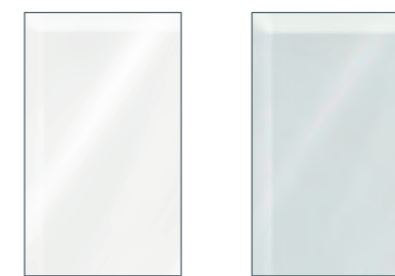
La polipiel es un material compuesto de PVC (87%), Algodón (6,5 %) y Polyester (6,5 %). Sus condiciones ignifugas son ideales para la utilización en lugares públicos donde el material está expuesto a diferentes tratamientos y supone mayor desgaste. Las propiedades ignifugas.

Las características técnicas más significativas para este material son:

- Transpirable
- Resistencia a la abrasión: UNE-EN ISO 12947-2:1999 + 80.000 ciclos.
- Inflamabilidad: Al cigarrillo, UNE-EN 1021 -1: 2006 y a la cerilla UNE-EN 1021- 2 : 2006

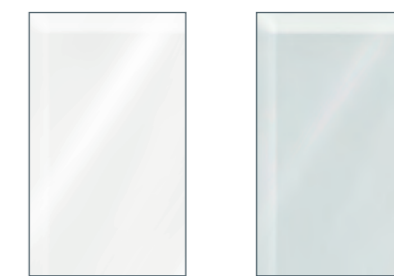


CRISTAL 10 mm (CÓDIGO Q)
CRYSTAL 10 mm (CODE Q)



Opaco Opaque QO Transparente Transparent QS

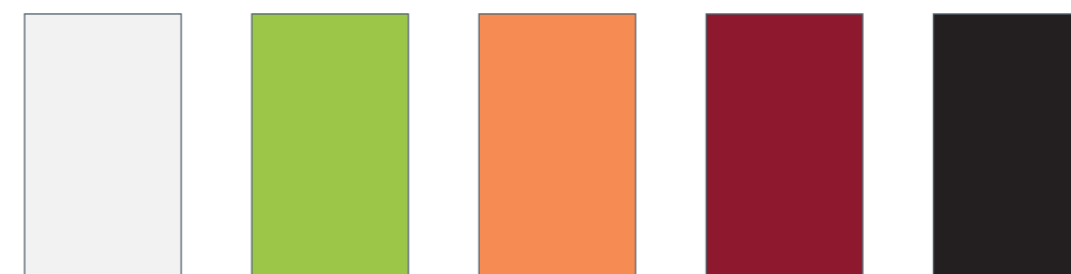
CRISTAL TEMP. 5 mm (CÓDIGO Q)
TEMP. CRYSTAL 5 mm (CODE Q)



Opaco Opaque QO Transparente Transparent QS

REF: 8008

CRISTAL COLORES 10 mm (CÓDIGO Q)
COLOURS CRYSTAL 10 mm (CODE Q)



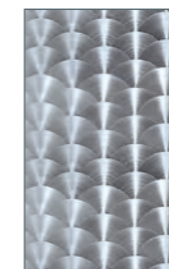
Blanco White QB Pistacho Pistachio Q3 Naranja Orange QJ Burdeos Bordeaux QU Negro Black QN

El vidrio templado, se obtiene por un proceso de fabricación térmica. El vidrio flotado se calienta gradualmente hasta una temperatura de reblandecimiento de entre 575 y 635 grados Celsius para después enfriarlo muy rápidamente con aire. De esta manera se consigue que el vidrio quede expuesto en su superficie a tensiones de compresión y en el interior a tensiones de tracción, confiriéndole mayor resistencia estructural y al impacto que el vidrio sin tratar, teniendo la ventaja adicional de que en caso de rotura se fragmenta en pequeños trozos inofensivos.

Como características técnicas importantes para el vidrio:

- La resistencia a la flexión del vidrio recocido al templar aumenta desde 400 kp/cm2 hasta 1.200 - 2.000 kp/cm2, lo que equivale de 4 a 5 veces la resistencia de un vidrio normal.
- La resistencia al choque térmico, pasa de 60 °C a 240 °C.

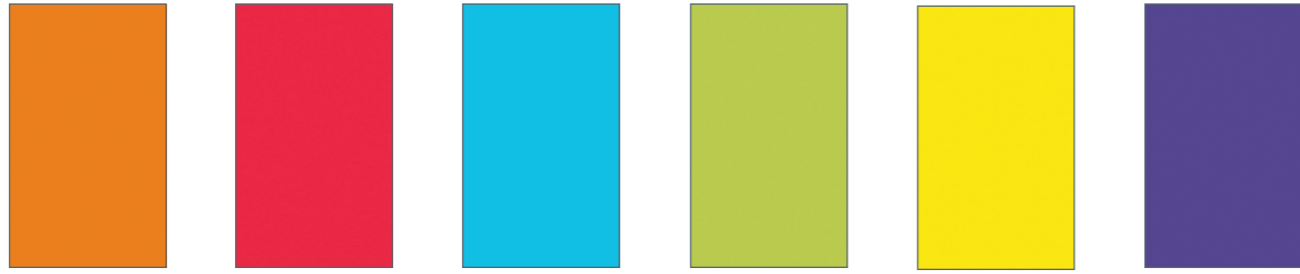
ACERO INOXIDABLE 21 mm (CÓDIGO X)
STAINLESS STEEL 21 mm (CODE X)



Inoxidable Stainless X

PINTURA BRILLO PAINTING BRIGHTNESS (CODE P)

Ref: 774, 784, 794,1903,1904,1907,1906



Naranja Orange	J	Rojo Red	T	Azul Blue	A	Pistacho Pistachio	3	Amarillo Yellow	I	Morado Purple	7
-------------------	---	-------------	---	--------------	---	-----------------------	---	--------------------	---	------------------	---

PINTURA TEXTURIZADA TEXTURED PAINT



Negro Black	2	Blanco White	1	Gris Grey	5	Nogal Walnut	0
----------------	---	-----------------	---	--------------	---	-----------------	---