

# HORNILLOS de Pavimento a Gas

# Gas Paviment RINGS







HP-14

HP-14

Presión nominal / Working pressure /  
Pression de fonctionnement / Nenndruck HP-14: 50 mbar.



 Dimensiones equipo	 Equipment dimensions	 Dimensions de l'équipement	 Geräteabmessungen	(mm)	550 × 605 × 430
<b>Potencia</b>	<b>Power</b>	<b>Puissance</b>	<b>Potenz</b>	(kw)	14.50
<b>Consumos</b>	<b>Consumptions</b>	<b>Consommations</b>	<b>Verbrauch</b>	GLP Kg/h GN Nm <sup>3</sup> /h	1.12 1.53
<b>Dimensiones con embalaje</b>	<b>Packaging dimensions</b>	<b>Dimensions avec emballage</b>	<b>Abmessungen mit Verpackung</b>	(mm)	700 × 700 × 670
<b>Volumen</b>	<b>Volume</b>	<b>Volume</b>	<b>Volumen</b>	(m <sup>3</sup> )	0.33
<b>Peso bruto</b>	<b>Gross weight</b>	<b>Poids brut</b>	<b>Bruttogewicht</b>	(kg)	39
<b>Peso neto</b>	<b>Net weight</b>	<b>Poids net</b>	<b>Nettogewicht</b>	(kg)	31

REPAGAS, S.A. se reserva el derecho a modificar precios y especificaciones del material sin previo aviso / REPAGAS, S.A. reserves the right to modify prices and change the material specifications without prior notice / REPAGAS, S.A. se réserve le droit de modifier les prix et les caractéristiques du matériel sans aucun avis / REPAGAS, S.A. behält sich das Recht vor, Preise und Spezifikationen des Materials ohne vorherige Ankündigung zu ändern.

# RÉCHAUDS à Gaz

# STANDKOCHER

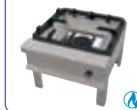


HP-28





## HP-28

Funcionamiento sólo a gas propano.  
Propane gas operation only.  
Fonctionne exclusivement gaz propano.  
Betrieb nur mit Propangas.

HP-28



Presión nominal / Working pressure /  
Pression de fonctionnement / Nenndruck HP-28: 1 bar.

 Dimensiones equipo	 Equipment dimensions	 Dimensions de l'équipement	 Geräteabmessungen	(mm)	550 × 605 × 430
Potencia	Power	Puissance	Potenz	(kw)	31.00
Consumos	Consumptions	Consommations	Verbrauch	GLP Kg/h GN Nm <sup>3</sup> /h	2.41 -
Dimensiones con embalaje	Packaging dimensions	Dimensions avec emballage	Abmessungen mit Verpackung	(mm)	700 × 700 × 670
Volumen	Volume	Volume	Volumen	(m <sup>3</sup> )	0.33
Peso bruto	Gross weight	Poids brut	Bruttogewicht	(kg)	36
Peso neto	Net weight	Poids net	Nettogewicht	(kg)	26

REPAGAS, S.A. se reserva el derecho a modificar precios y especificaciones del material sin previo aviso / REPAGAS, S.A. reserves the right to modify prices and change the material specifications without prior notice / REPAGAS, S.A. se réserve le droit de modifier les prix et les caractéristiques du matériel sans aucun avis / REPAGAS, S.A. behält sich das Recht vor, Preise und Spezifikationen des Materials ohne vorherige Ankündigung zu ändern.