



FRY-TOPS

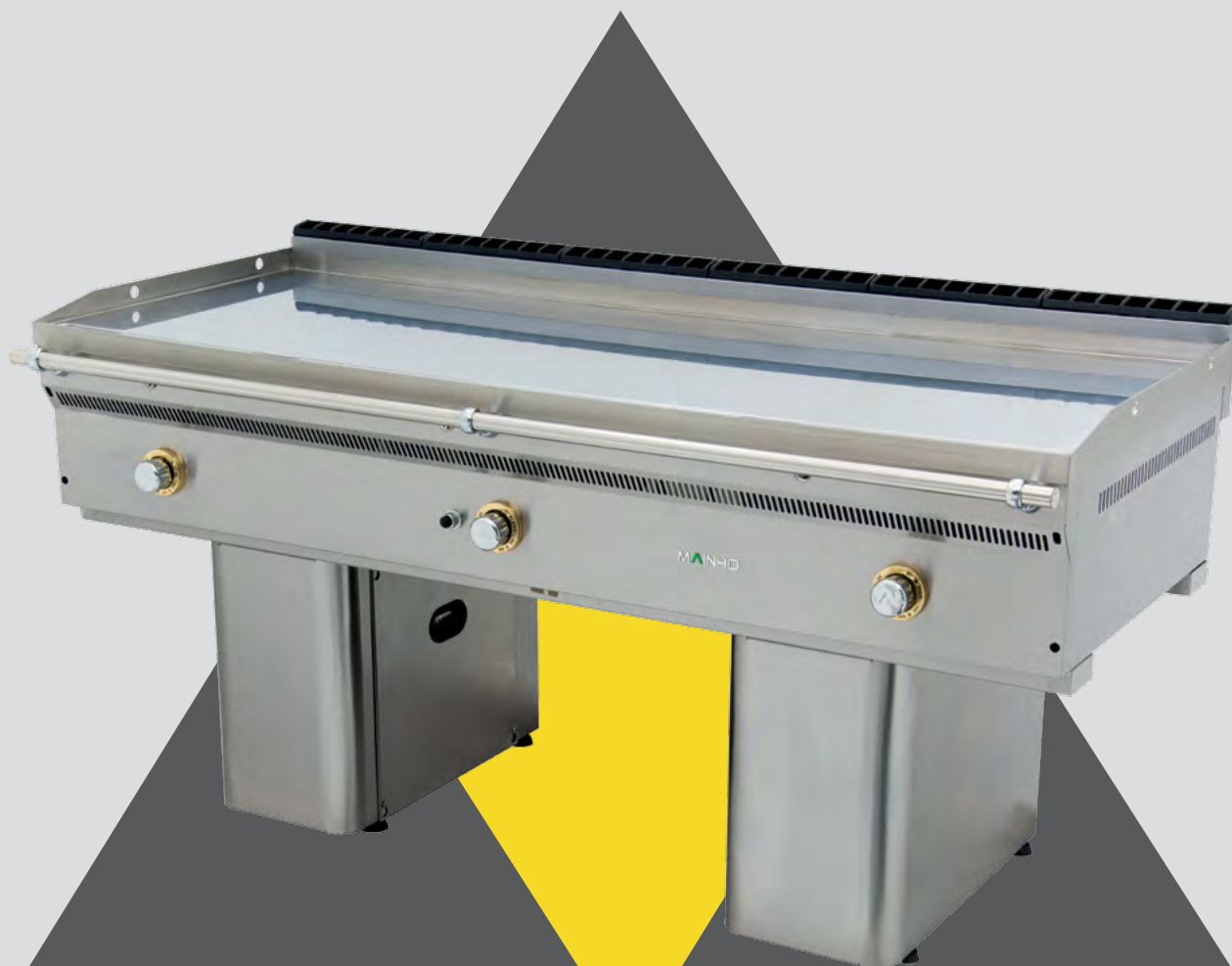
FRY-TOPS

FRY-TOPS



**Más rendimiento,
menos consumo**

More performance, less consumption



FC-180/7

Gran formato - Placa de cromo duro - Placa rectificada
Large format - Hard chrome griddle - Rectified griddle

**Serie
Teppanyaki**



**Teppanyaki de cromo duro gas (FC/7 TY) y eléctrico (FCE/7 TY)
Teppanyaki de placa rectificada gas (FL/7 TY) y eléctrico (FLE/7 TY)**

Gas (FC/7 TY) and electric (FCE/7 TY) hard chrome Teppanyaki
Gas (FL/7 TY) and electric (FLE/7 TY) rectified griddle Teppanyaki

- **Placa de cromo duro** de 20mm de espesor (FC/7-TY y FCE/7-TY) - **Placa rectificada** de 20mm de espesor (FL/7-TY y FLE/7-TY)
- Cubetas recoge grasas de gran capacidad (GN 1/3x10 h) situadas en el interior de cada pie/soporte. - El peto y la chimenea sobresalen 10 mm por encima de la placa. - Mandos ergonómicos en latón cromado.
- 🔥 Encendido por tren de chispas a batería. - Válvulas termostáticas EURO-SIT con llama piloto.
- ⚡ Resistencias blindadas de acero inoxidable.
- **Hard chrome griddle** 20 mm thick (FC/7-TY and FCE/7-TY) - **Rectified griddle** 20 mm thick (FL/7-TY and FLE/7-TY) - Large capacity fat collector tubs (GN 1/3x10 h) located inside each leg/support. - The panel and flue protrude 10 mm above the plate. - Ergonomic controls in chrome-plated brass.
- 🔥 Ignition by sparks to battery. EURO-SIT thermostatic valves with pilot light.
- ⚡ Stainless steel shielded heating elements.



**También disponibles:
Sobre mostrador.
Consultar con fábrica**
Also available:
On counter top.
Consult factory

Conexión - Connection
● Entrada de gas 3/4"
● Entrada eléctrica



Modelos	Medidas		Kg Neto	kW	Kcal/h	Medidas		Kg Bruto	m ³	€
	Exteriores	Superficie útil				Embalaje	Bruto			
FC-120/7 TY	120,5x82x86h	120x70	225	25	21.500	129x93x118h	269	1,42	5.721	
FC-150/7 TY	150,5x82x86h	150x70	262	29,4	25.284	159x93x118h	307	1,74	6.644	
FC-180/7 TY	180,5x82x86h	180x70	310	37,5	32.250	189x93x118h	358	2,07	7.427	
FCE-120/7 TY	120,5x82x86h	120x70	217	12	-	129x93x118h	261	1,42	5.849	
FCE-150/7 TY	150,5x82x86h	150x70	276	15	-	159x93x118h	321	1,74	6.881	
FCE-180/7 TY	180,5x82x86h	180x70	335	18	-	189x93x118h	380	2,07	7.581	
FL-120/7 TY	120,5x82x86h	120x70	225	25	21.500	129x93x118h	269	1,42	5.169	
FL-150/7 TY	150,5x82x86h	150x70	262	29,4	25.284	159x93x118h	307	1,74	5.783	
FL-180/7 TY	180,5x82x86h	180x70	310	37,5	32.250	189x93x118h	358	2,07	6.349	
FLE-120/7 TY	120,5x82x86h	120x70	217	12	-	129x93x118h	261	1,42	5.320	
FLE-150/7 TY	150,5x82x86h	150x70	276	15	-	159x93x118h	321	1,74	6.376	
FLE-180/7 TY	150,5x82x86h	180x70	335	18	-	189x93x118h	383	2,07	7.076	

Trifásico
400V~3N
Three-phase
400V~3N

Trifásico
400V~3N
Three-phase
400V~3N

Serie Uni



Placa de cromo duro de 20mm/espesor.
Hard chrome griddle 20 mm/thick.

FC-120/7



Placa rectificada de 20mm/espesor
Rectified griddle 20 mm/thick.

FLE-120/7

Detalle ubicación cubeta recolectora de residuos



Detail location waste collection tub.

Unicrom gas (FC/7) y eléctrico (FCE/7)
Unisnack gas (FL/7) y eléctrico (FLE/7)

Unicrom gas (FC/7) and electric (FCE/7)

Unisnack gas (FL/7) and electric (FLE/7)

- **Placa de Cromo duro** de 20mm de espesor (FC/7 y FCE/7) - **Placa rectificada** de 20mm de espesor (FL/7 y FLE/7)
- Cubetas recoge grasas de gran capacidad (GN 1/3x10 h) situadas en el interior de cada pie/soporte. - Mandos ergonómicos en latón cromado.

🔥 Encendido por tren de chispas a batería. - Válvulas termostáticas EURO-SIT con llama piloto.
⚡ Resistencias blindadas de acero inoxidable.

- **Hard chrome griddle** 20 mm thick (FC/7 y FCE/7) - **Rectified griddle** 20 mm thick (FL/7 and FLE/7)
Large capacity grease collection tanks (GN 1/3 x 10 h) located inside each leg/bracket. - Ergonomic controls in chrome-plated brass.

🔥 Ignition by sparks to battery. EURO-SIT thermostatic valves with pilot light.
⚡ Stainless steel shielded heating elements.



También disponibles:
Sobre mostrador.
Consultar con fábrica
Also available:
On counter top.
Consult factory

Conexión - Connection

- Entrada de gas 3/4"
- Entrada eléctrica



Modelos	Medidas Exteriores			Superficie útil			Kg Neto	kW	Kcal/h	Medidas Embalaje			Kg Bruto	m ³	€
	Exteriores	útil	Neto	Embalaje	Bruto										
FC-120/7	120,5x82x86h	120x70	226	25	21.500	129x93x118h	270	1,42	5.721						
FC-150/7	150,5x82x86h	150x70	264	29,4	25.284	159x93x118h	309	1,74	6.644						
FC-180/7	180,5x82x86h	180x70	312	37,5	32.250	189x93x118h	360	2,07	7.427						
FCE-120/7	120,5x82x86h	120x70	218	12	-	129x93x118h	262	1,42	5.849						
FCE-150/7	150,5x82x86h	150x70	278	15	-	159x93x118h	323	1,74	6.881						
FCE-180/7	180,5x82x86h	180x70	337	18	-	189x93x118h	385	2,07	7.581						
FL-120/7	120,5x82x86h	120x70	226	25	21.500	129x93x118h	270	1,42	5.169						
FL-150/7	150,5x82x86h	150x70	264	29,4	25.284	159x93x118h	309	1,74	5.783						
FL-180/7	180,5x82x86h	180x70	312	37,5	32.250	189x93x118h	360	2,07	6.349						
FLE-120/7	120,5x82x86h	120x70	218	12	-	129x93x118h	262	1,42	5.320						
FLE-150/7	150,5x82x86h	150x70	278	15	-	159x93x118h	323	1,74	6.376						
FLE-180/7	180,5x82x86h	180x70	337	18	-	189x93x118h	385	2,07	7.076						

Trifásico
400V~3N
Three-phase
400V~3N

Trifásico
400V~3N
Three-phase
400V~3N

**Serie
Euro-Crom**

Chimenea de salida de gases de fácil extracción para una mejor limpieza.
Easy to extract gas exit flue for easy cleaning.



PC-120 N



PCR-90 N

Euro-crom gas (PC-N) - Euro-crom eléctrico (PC-ET)
Euro-crom ranurado gas (PCR-N) - Euro-crom ranurado eléctrico (PCR-ET)
Euro-crom gas (PC-N) - Euro-crom eléctrico (PC-ET)
Euro-crom ranurado (PCR-N)

- **Placa de Cromo duro** de 20 mm de espesor - Cajones recolectores de grasas en ambos laterales.
 - 🔥 Encendido por tren de chispas a batería - Válvulas termostáticas EURO-SIT con llama piloto.
 - ⚡ Resistencias blindadas de acero inoxidable.
- RANURADOS:** Modelo PCR-60 tiene 30 cm de ranurado. Modelos PCR-90 y PCR-120 tienen 40 cm.

- **Hard chrome griddle** 20 mm thick - Fat collection drawers on both sides.
 - 🔥 Ignition by sparks to battery - EURO-SIT thermostatic valves with pilot light.
 - ⚡ Stainless steel shielded heating elements.
- SLOTS:** PCR-60 model has 30 cm of slots. PCR-90 and PCR-120 models are 40 cm.

También disponibles ranurados completos. Consultar con fábrica
Also available Complete slots. Consult factory.

Conexión:
● Entrada de gas 60: 1/2"
90 y 120: 3/4"
● Entrada eléctrica



Modelos	Medidas Exteriores	Superficie útil	Kg Neto	kW	Kcal/h	Medidas Embalaje	Kg Bruto	m ³	€
PC-60 N	61x60x25h	60x50	72	11	9.460	65x67x52h	80	0,23	2.011
PC-90 N	91x60x25h	90x50	105	19	16.340	95x67x54h	115	0,34	2.720
PC-120 N	121x60x25h	120x50	135	22	18.820	125x67x54h	147	0,45	3.199
PC-60 ET	61x60x25h	60x50	72	6	-	65x67x52h	80	0,23	1.990
PC-90 ET	91x60x25h	90x50	105	9	-	95x67x54h	115	0,34	2.715
PC-120 ET	121x60x25h	120x50	135	12	-	125x67x54h	147	0,45	3.179
PCR-60 N	61x60x25h	60x50	72	11	9.460	65x67x52h	80	0,23	2.186
PCR-90 N	91x60x25h	90x50	105	19	16.340	95x67x54h	115	0,34	2.896
PCR-120 N	121x60x25h	120x50	135	22	18.820	125x67x54h	147	0,45	3.395
PCR-60 ET	61x60x25h	60x50	72	6	-	65x67x52h	80	0,23	2.165
PCR-90 ET	91x60x25h	90x50	105	9	-	95x67x54h	115	0,34	3.072
PCR-120 ET	121x60x25h	120x50	135	12	-	125x67x54h	147	0,45	3.375

Trifásico
400V~3N
Three-phase
400V~3N

Trifásico
400V~3N
Three-phase
400V~3N

**Serie
Euro-Snack**

Chimenea de salida de gases de fácil extracción para una mejor limpieza.
Easy to extract gas exit flue for easy cleaning.



PL-60 N



PL-90 ET

Euro-snack gas (PL-N) - Euro-snack eléctrico (PL-ET)
Euro-snack ranurado gas (PLR-N) - Euro-snack ranurado eléctrico (PLR-ET)
Euro-snack gas (PL-N) - Euro-snack eléctrico (PL-ET)

- **Placa de acero rectificad**o de 20 mm de espesor - Cajones recolectores de grasas en ambos laterales
- ⚡ Encendido por tren de chispas a batería - Válvulas de gas con dos intensidades de calor y llama piloto.
- ⚡ Resistencias blindadas de acero inoxidable.

RANURADOS: Modelo PLR-60 tiene 30 cm de ranurado. Modelos PLR-90 y PLR-120 tienen 40 cm.

- **Rectified steel plate** 20 mm thick - Fat collection drawers on both sides.
- ⚡ Ignition by sparks to battery - Gas valves with two heat intensities with pilot light.
- ⚡ Stainless steel shielded heating elements.

SLOTS: PLR-60 model has 30 cm of slots. PLR-90 and PLR-120 models are 40 cm.

Modelos	Medidas		Kg	kW	Kcal/h	Medidas		Kg	m ³	€
	Exteriores	Superficie útil				Embalaje	Bruto			
PL-60 N	61x60x25h	60x50	72	11	9.460	65x67x52h	80	0,23	1.675	
PL-90 N	91x60x25h	90x50	106	19	16.340	95x67x54h	116	0,34	2.238	
PL-120 N	121x60x25h	120x50	136	22	18.820	125x67x54h	148	0,45	2.608	
PL-60 ET	61x60x25h	60x50	72	6	-	65x67x52h	80	0,23	1.716	
PL-90 ET	91x60x25h	90x50	106	9	-	95x67x54h	116	0,34	2.364	
PL-120 ET	121x60x25h	120x50	136	12	-	125x67x54h	148	0,45	2.721	
PLR-60 N	61x60x25h	60x50	72	11	9.460	65x67x52h	80	0,23	1.850	
PLR-90 N	91x60x25h	90x50	106	19	16.340	95x67x54h	116	0,34	2.414	
PLR-120 N	121x60x25h	120x50	136	22	18.820	125x67x54h	148	0,45	2.804	
PLR-60 ET	61x60x25h	60x50	72	6	-	65x67x52h	80	0,23	1.891	
PLR-90 ET	91x60x25h	90x50	106	9	-	95x67x54h	116	0,34	2.540	
PLR-120 ET	121x60x25h	120x50	136	12	-	125x67x54h	148	0,45	2.917	

Trifásico
400V~3N
Three-phase
400V~3N



Trifásico
400V~3N
Three-phase
400V~3N



También disponibles ranurados completos. Consultar con fábrica
Also available Complete slots. Consult factory.

Conexión:
● Entrada de gas 60: 1/2" 90 y 120: 3/4"
● Entrada eléctrica



**Serie
Full-Crom**



FCE-60



FC-90

**Full-Crom Gas (FC) - Full-Crom eléctrico (FCE) -
Full-Crom ranurado (FCR)**

Full-Crom Gas (FC) - Full-Crom eléctrico (FCE) -
Full-Crom ranurado (FCR)

- **Placa de Cromo duro** de 20 mm de espesor - Cajón recolector delantero.

🔥 Encendido por tren de chispas a batería - Válvulas termostáticas con llama piloto.

⚡ Resistencias blindadas de acero inoxidable.

RANURADOS: Modelo FCR-60 tiene 30 cm de ranurado. Modelos FCR-90 y FCR-120 tienen 40 cm.

- **Hard chrome griddle** 20 mm thick - Front collection drawer.

🔥 Ignition by sparks to battery - Thermostatic valves with pilot light.

⚡ Stainless steel shielded heating elements.

SLOTS: FCR-60 model has 30 cm of slots. FCR-90 and FCR-120 models are 40 cm.

Trifásico
400V~3N
Three-phase
400V~3N

Trifásico
400V~3N
Three-phase
400V~3N

Modelos	Medidas Exteriores	Superficie útil	Kg Neto	kW	Kcal/h	Medidas Embalaje	Kg Bruto	m ³	€
FC-60	60,5x56x22,5h	60x50	64	10,5	9.084	65x62x38h	70	0,15	1.544
FC-90	90,5x56x22,5h	90x50	95	14,6	12.556	95x62x40h	103	0,24	2.107
FC-120	120,5x56x22,5h	120x50	122	21	18.168	125x62x40h	133	0,31	2.511
FCE-60	60,5x56x22,5h	60x50	69	6	-	65x62x38h	75	0,15	1.761
FCE-90	90,5x56x22,5h	90x50	101	9	-	95x62x40h	109	0,24	2.400
FCE-120	120,5x56x22,5h	120x50	130	12	-	125x62x40h	141	0,31	2.793
FCR-60	60,5x56x22,5h	60x50	64	10,5	9.084	65x62x38h	70	0,15	1.691
FCR-90	90,5x56x22,5h	90x50	95	14,6	12.556	95x62x40h	103	0,24	2.299
FCR-120	120,5x56x22,5h	120x50	122	21	18.168	125x62x40h	133	0,31	2.718
FCRE-60	60,5x56x22,5h	60x50	69	6	-	65x62x38h	75	0,15	1.908
FCRE-90	90,5x56x22,5h	90x50	101	9	-	95x62x40h	109	0,24	2.592
FCRE-120	120,5x56x22,5h	120x50	130	12	-	125x62x40h	141	0,31	3.000

También disponibles:
ranurados completos.
Consultar con fábrica
Also available complete
slots.
Consult factory.

Conexión:
● Entrada de gas 3/4"
● Entrada eléctrica



Equipamientos & Accesorios
Equipment & Accessories



STP/FC-90



MFTP-90 + EMFTP-90 + (x3) PMFTP-30

- Mesas de soporte y chasis contruidos totalmente en acero inoxidable - Desmontables - Altura a la zona de trabajo de los equipos: 85 cm. - Patas graduables en 6 cm de altura - **Puertas, estante y ruedas opcionales.**

- Support tables and chassis built entirely in stainless steel - Detachable - Height to the work area of the equipment: 85 cm - Adjustable legs by 6 cm of height - **Optional doors, shelf and wheels.**

	Modelos	Descripción	Compatible con	Medidas		Kg		m ³	€
				Exteriores	Neto	Embalaje	Bruto		
Mesa Table	MFTP-60	Mesa Fry-top 60cm	PC - FC - PL	60x49x62h	14	68x56x12h	15	0,05	359
	MFTP-90	Mesa Fry-top 90cm	PC - FC - PL	90x49x62h	19	98x56x12h	21	0,07	410
	MFT-120	Mesa Fry-top 120cm	PC - FC - PL	120x49x62h	23	128x56x12h	25	0,09	472
Estante Shelf	EMFTP-60	Estante Fry-top 60cm	PC - FC - PL	51,5x49x2,5h	2,5	54x53x4,5h	3	0,01	103
	EMFTP-90	Estante Fry-top 90cm	PC - FC - PL	81,5x49x2,5h	4,5	84x51x4,5h	5	0,02	112
	EMFT-120	Estante Fry-top 120cm	PC - FC - PL	111,5x49x2,5h	6,5	115x51x4,5h	7	0,03	123
Puerta Door	PMFTP-30	Puerta	Todas las mesas	30x47x2h	2	32x50x6h	2,5	0,01	128
Chasis Chasis	STP/FC-60	chasis de soporte 60cm	PC - FC - PL	60x50x60h	17	68x56x12h	18	0,05	381
	STP/FC-90	Chasis de soporte 90cm	PC - FC - PL	90x50x60h	20	98x56x12h	22	0,07	411
	STE-120	Chasis de soporte 120cm	PC - FC - PL	120x50x60h	24	128x56x12h	26	0,09	453
Ruedas Wheels	RM	Rueda mesa sin freno	Todos los soportes	∅ 80mm	0,05	-	-	-	26
	RMF	Rueda mesa con freno	Todos los soportes	∅ 80mm+freno	0,75	-	-	-	41

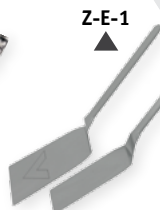
Accesorios - Accessories



PAC-1



Z-C-1



Z-E-1



Z-E-2

Hard chrome scraper
Slotted scraper
Spatula
Small spatula
Degreaser 1 u.
Degreaser 6 u.
Degreaser 12 u.

Descripción	Referencia	€
Rasqueta de cromo duro	Z-C-1	39
Rasqueta ranurada	Z-C-2	15
Espátula	Z-E-1	12
Espátula pequeña	Z-E-2	11
Desengrasante 1 u.	PAC-1	28
Desengrasante 6 u.	PAC-6	110
Desengrasante 12 u.	PAC-12	207

Mongolian Grill
MGK



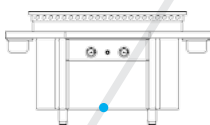
Abre este código
Open this code

MGK-120

- **Placa rectificada** de 22 mm de espesor. - Recolector octogonal dispuesto en todo el perímetro de la placa. - 2 cubetas GN 1/3x10h recolectoras de residuos de fácil extracción. - Encendido por tren de chispas a batería.
- Mandos ergonómicos en latón cromado. - Pies regulables en 6 cm de altura. - Válvulas de gas con termopar de seguridad y llama piloto.

- **Rectified griddle** 22 mm thick. - Octagonal collector around the entire perimeter of the plate. - 2 easily removable waste collection tubs GN 1/3x10h. - Ignition by sparks to battery.
- Ergonomic controls in chrome-plated brass. - Adjustable legs by 6 cm in height. - Gas valves with safety thermocouple and pilot light.

Conexión - Connection
• Entrada de gas 3/4"



2 zonas de calor independientes
2 separate heat areas



Diseño de los quemadores: Estrella de 8 puntas
burners: 8-point star



Calor uniforme en toda la placa
Even heat on the entire griddle



Cajones recolectores de fácil extracción
Easily removable collector drawers



Recolector perimetral octogonal
Octagonal perimeter collector



Modelos	Medidas Exteriores	Superficie útil	Kg Neto	kW	Kcal/h	Medidas Embalaje	Kg Bruto	m ³	€
MGK-100	135x135x85h	Ø 100	205	24	20.640	135x135x85h	205	2,06	7.985
MGK-120	155x155x85h	Ø 120	275	24	20.640	155x155x85h	275	2,67	9.320
MGK-160	195x195x85h	Ø 160	425	24	20.640	195x195x85h	425	4,2	12.900

