

**08** VITRINA MURAL EXPOSITORA REFRIGERADA MODULAR SERIE EML  
AIR CURTAINS GRAB N'GO DISPLAY MODULAR CASES EML INOX SERIES



EML 12 INOX

08 V. murales

El uso de puertas de vidrio reduce el consumo de energía en más del 30% / The use of glass doors reduces power consumption by more than 30%

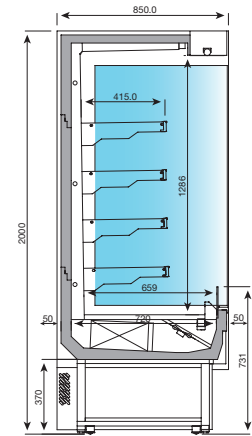
MODELOS MODELS	→ ↗ ↑	↖ ↘ ↓	⏻	⚡	≡	🌀	❄️	❄️	🛒	💧	🧼	🕒	🌡️
	Dimensiones sin costados Dimensions without sides LxFxH (mm)	Costados Sides (2)(mm)	Potencia Power (W)	Electrica Electrical (V/Hz)	Estantes Shelving	Compresor Compressor (HP)	Potencia Potencia frigorifica (W a -10°C)	Potencia Potencia frigorifica (W a -15°C)	Consumo Consumption (kWh/24h)	Evaporación Evaporation	Desescarche Defrost	Control Control	Refrigerante Refrigerant
EML 9 INOX M1	938x850x2000	40+40	1070	220/50	4	1		1454	17,08	Forzada Forced	Automático Automatic	Digital	R 404 a
EML 9 INOX M2	938x850x2000	40+40	940	220/50	4	3/4	1334		15,01	Forzada Forced	Automático Automatic	Digital	R 404 a
EML 12 INOX M1	1250x850x2000	40+40	1650	220/50	4	1 1/4		1886	26,50	Forzada Forced	Automático Automatic	Digital	R 404 a
EML 12 INOX M2	1250x850x2000	40+40	1140	220/50	4	1	1755		18,25	Forzada Forced	Automático Automatic	Digital	R 404 a
EML 18 INOX M1	1875x850x2000	40+40	1750	220/50	4	1 1/2		2599	27,97	Forzada Forced	Automático Automatic	Digital	R 404 a
EML 18 INOX M2	1875x850x2000	40+40	1325	220/50	4	1 1/3	2617		21,20	Forzada Forced	Automático Automatic	Digital	R 404 a

Características técnicas y constructivas sujetas a variación sin previo aviso / We reserve the right to change specifications without prior notice.

**VITRINA MURAL EXPOSITORA REFRIGERADA MODULAR SERIE EML INOX**  
 AIR CURTAINS GRAB N'GO DISPLAY MODULAR CASES EML INOX SERIES



EML 12 INOX



EML

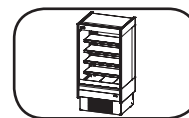
**OPCIONAL / OPTIONAL**

MODELOS MODELS	Iluminación LED por estante LED lighting by shelf	Puerta de cristal Glass door	Kit espejo Mirror kit	Puertas de cristal doble Double
EML 9	(ILUEST9) <b>47 €</b>	(CCREML9) <b>676 €</b>	(ESPEJOM9) <b>39 €</b>	<b>811 €</b>
EML 12	(ILUEST12) <b>64 €</b>	(CCREML12) <b>572 €</b>	(ESPEJOM12) <b>47 €</b>	<b>686 €</b>
EML 18	(ILUEST18) <b>95 €</b>	(CCREML18) <b>871 €</b>	(ESPEJOM18) <b>95 €</b>	<b>1.046 €</b>

Incremento cambio costado panorámico a costado ciego (por unidad)  
 Panoramic sides change by solid per unit **120 €**

M1: 0°C/+2°C  
 3 (+25°C 60%HR)  
 Carnes y aves  
 Meats and poultry

M2: +2°C/+5°C  
 3 (+25°C 60%HR)  
 Productos lácteos  
 y charcutería  
 Dairy products and deli



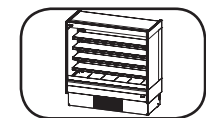
**EML 9 INOX M1**

**3.328 €**



**EML 12 INOX M1**

**3.890 €**



**EML 18 INOX M1**

**4.963 €**



**EML 9 INOX M2**

**3.276 €**



**EML 12 INOX M2**

**3.630 €**



**EML 18 INOX M2**

**4.556 €**