

Mod. Calabria

Ref. 113212



Composición

100% Poliéster
160 gr/m2
130 gr/m2 (Nido de abeja)



Tejidos

Microfibra GRATIO
Hidrofilada
Tejido Calado (Nido de abeja)

Características de la prenda

Broches ocultos
Bolsillo en manga
Espalda tejido calado
Transpirable
Repele líquidos

Tallas disponibles

De la S a la 3XL

Colores disponibles



Instrucciones de lavado

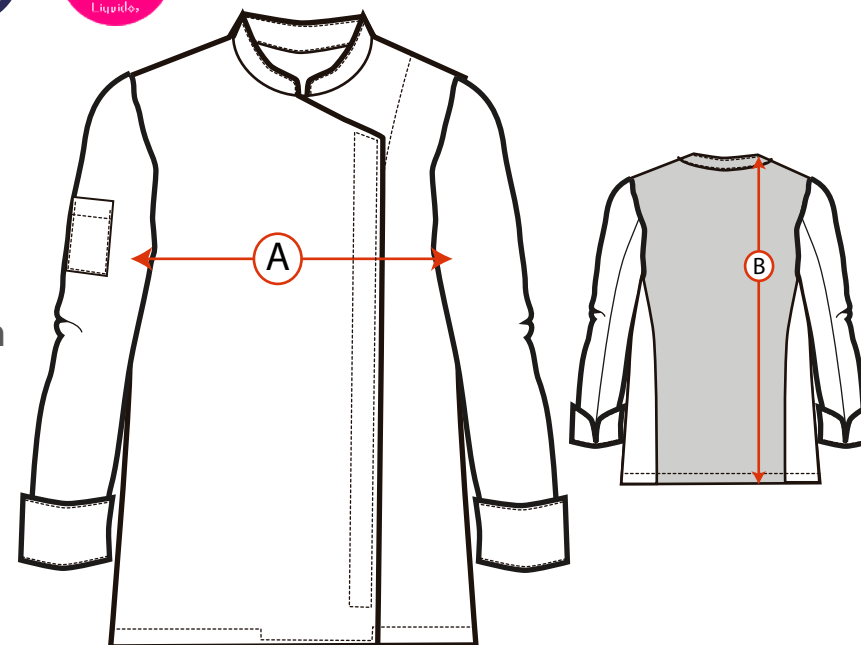


Tabla de medidas

113212	XS	S	M	L	XL	2XL
A	49	52	55	58	61	65
B	70	71	72	73	74	75

Medidas en centímetros. Tolerancia: A +/- 10mm, B +/- 10mm.



ADVERSA, S.L.

CIF: B13514013 TLF: 926 26 01 71
C/Harineros 95, Pol. Ind. Sepes,
13250 Daimiel (Ciudad real)

Especificaciones técnicas

MATERIA PRIMA COMPOSICIÓN	UNE 41.110	GRATIO MICROFIBRA 100% Poliéster 100% Poliéster 100% Poliéster
URDIMBRE TRAMA		
DENSIDAD	UNE 40.075	
URDIMBRE TRAMA		
Nº HILADO	UNE 40.339	
URDIMBRE TRAMA		
PESO LIGAMENTO	UBE 40.339	160 gr/m ² TAFETAN
Resistencia Dinamométrica	UNE 40.087-75	
URDIMBRE TRAMA		
Encogimiento Lavado	AATCC 135-1978	
URDIMBRE TRAMA		+/-1% +/-1%
SOLIDEZ A LAS TINTURAS		
AL LAVADO(30°C)	UNE 40.118-81	5
A LA LIMPIEZA EN SECO	UNE 40.115-84	4-5
AL PLANCHADO	40.030-87	4-5
A LA LUZ	ISO 105:B02:2011	4-5
PILLING		4-5

Glosario de colores



00 Blanco

Instrucciones lavado


 Temperatura de
Color Blanco. Resto
colores 40°C


No usar lejía


 Apto para
secadora

 Lavado en
seco P

 Planchado
máximo 110°

Glosario de Iconos



Microfibra de 100% poliéster. Lavado y secado fácil, transpirable hidrofílica, alta durabilidad del color, ligera. Repele agua.



Indica la característica de transpirable.



Indica la característica de hidrofugado. Ha sido tratado el tejido para repeler agua y aceites sin perder sus cualidades de transpiración

ADVERSA, S.L.

 CIF: B13514013 TLF: 926 26 01 71
 C/Harineros 95, Pol. Ind. Sepes
 13250 Daimiel (Ciudad real)



Composición

100% Poliéster
160 gr/m2
130 gr/m2 (Nido de abeja)



Tejidos

Microfibra GRATIO
Hidrofilada
Tejido Calado (Nido de abeja)

Características de la prenda

Broches ocultos
Bolsillo en manga
Espalda tejido calado
Transpirable
Repele líquidos

Tallas disponibles

De la S a la 3XL

Colores disponibles



99



73

Instrucciones de lavado

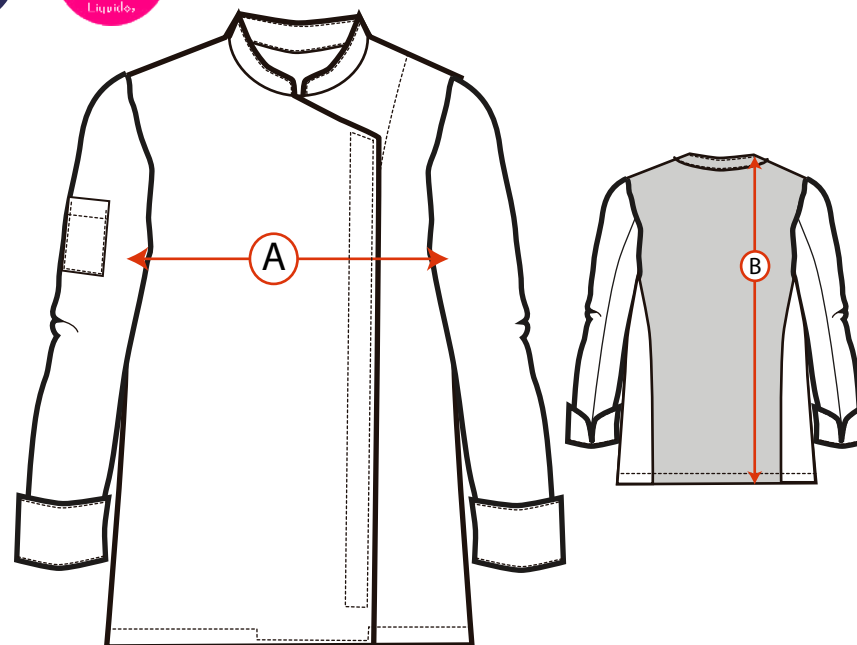


Tabla de medidas

113212C	XS	S	M	L	XL	2XL
A	49	52	55	58	61	65
B	70	71	72	73	74	75

Medidas en centímetros. Tolerancia: A +/- 10mm, B +/- 10mm.



ADVERSA, S.L.

CIF: B13514013 TLF: 926 26 01 71

C/Harineros 95, Pol. Ind. Sepes,
13250 Daimiel (Ciudad real)

Especificaciones técnicas

MATERIA PRIMA
COMPOSICIÓN
URDIMBRE
TRAMA

UNE 41.110

GRATIO MICROFIBRA
100% Poliéster
100% Poliéster
100% Poliéster

DENSIDAD

URDIMBRE
TRAMA

UNE 40.075

Nº HILADO

URDIMBRE
TRAMA

UNE 40.339

PESO
LIGAMENTO

UBE 40.339

160 gr/m²
TAFETAN

Resistencia Dinamométrica
URDIMBRE
TRAMA

UNE 40.087-75

Encogimiento Lavado
URDIMBRE
TRAMA

AATCC 135-1978

+/-1%
+/-1%

SOLIDEZ A LAS TINTURAS
AL LAVADO(30°C)
A LA LIMPIEZA EN SECO
AL PLANCHADO
A LA LUZ
PILLING

UNE 40.118-81

5

UNE 40.115-84

4-5

40.030-87

4-5

ISO 105:B02:2011

4-5

4-5

4-5

Glosario de colores



99 Negro



73 Verde caqui

Instrucciones lavado



Temperatura de
Color Blanco. Resto
colores 40°C



No usar lejía



Apto para
secadora



Lavado en
seco P



Planchado
máximo 110°

Glosario de Iconos



Microfibra de 100% poliéster. Lavado y secado fácil, transpirable hidrofílica, alta durabilidad del color, ligera. Repele agua.



Indica la característica de transpirable.



Indica la característica de hidrofugado. Ha sido tratado el tejido para repeler agua y aceites sin perder sus cualidades de transpiración

ADVERSIÀ, S.L.

CIF: B13514013 TLF: 926 26 01 71
C/Harineros 95, Pol. Ind. Sepes
13250 Daimiel (Ciudad real)