



EM-100-I	1.592 €
EM-100-M	2.068 €



EM-135-I	1.792 €
EM-135-M	2.273 €

ref.	largo length (mm)	alto height (mm)	fondo depth (mm)	potencia frig. frig. power (W)	consumo consumption (W)	tensión monofásica single phase voltage	refrigerante refrigerant
EM-100-I	985	1135	570	356	350	230 V- 50 Hz	R-134a
EM-135-I	1335	1135	570	480	425	230 V- 50 Hz	R-134a
EM-100-M	985	1135	570	356	350	230 V- 50 Hz	R-134a
EM-135-M	1335	1135	570	480	425	230 V- 50 Hz	R-134a
EM-100-I	985	1135	570	502	332	230 V- 50 Hz	R290*
EM-135-I	1335	1135	570	739	497	230 V- 50 Hz	R290*
EM-100-M	985	1135	570	502	332	230 V- 50 Hz	R290*
EM-135-M	1335	1135	570	739	497	230 V- 50 Hz	R290*

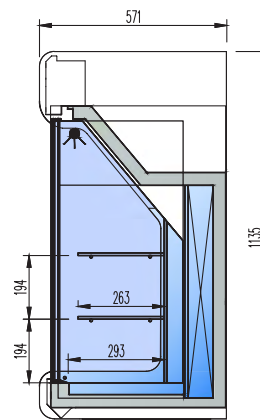
AUXILIAR DISPLAYS • VITRINAS AUXILIARES

Características técnicas y constructivas sujetas a variación sin previo aviso.

- EM-I: Exterior en acero inox AISI-304 18/10
- EM-M: Exterior plastificado en acabado madera
- Interior en acero inox AISI-304 18/10
- Puertas cristal con sistema corredera sobre bastidor de aluminio anodizado
- Reguladores de altura
- Iluminación interior por LEDs
- Estantes interiores de cristal
- Evaporador estático con recubrimiento anticorrosión
- Unidad condensadora ventilada
- Evaporación automática del agua de descarche
- Aislamiento de poliuretano inyectado, densidad 40 Kg/m³, cero efectos ODP y GWP
- Control digital de temperatura y descarches, eficiente en la gestión del consumo de energía
- Temperatura de trabajo +4° +8° a 25°C de ambiente
- Bandeja interior en inox 18/10 preparada para recibir cubetas GN1/3-40 (no incluidas)

We reserve the right to change specifications without prior notice.

- EM-I: AISI-304 18/10 stainless steel exterior.
- EM-M: Exterior in plasticized wood finishing
- AISI-304 18/10 stainless steel interior
- Sliding glass doors with aluminium frame
- Adjustable supports
- Interior LEDS lighting
- Glass internal shelves
- Static evaporator, with anticorrosion coating.
- Fan assisted condenser unit
- Automatic evaporation of defrost water
- 40 Kg/m³ density polyurethane insulation, zero ODP and GWP
- Energy efficient digital controller of temperature and defrosts
- Operating temperature +4° +8°, 25°C ambient
- 18/10 stainless steel bottom, for GN 1/3-40 containers (not included)



Opciones - Options

230v 60Hz / 115v 60Hz consultar - consult

all photos must be considered as a reference - fotografías no contractuales



EM -135 -M



EM - 135 - I