

Planchas a Gas Gas Plates

Planchas a Gas Acero Laminado 6 mm. Gas Steel Plates 6 mm.



Fabricado en España con materiales de alta calidad. Certificado CE.
Made in Spain with high quality materials. CE certified.

Construido en acero inoxidable acabado satinado de espesor 0,8 mm.
Built in satin finish stainless steel 0.8 mm thick.

40PGL



60PGL



80PGL



Características Técnicas
Technical Features

Modelo Model	Válvulas Valves	Quemadores Burners	Potencia (Kw) Power (Kw)	Superficie útil (AxF) mm. Usable area (LxW) mm.	Dimensiones (AxFxH) mm. Dimensions (LxWxH) mm.	Peso (Kg) Weight (Kg)	PVP (EUR)
40PGL	1	1	3,2	400x400	410x457x240	12	262
60PGL	2	2	6,4	600x400	610x457x240	19	366
80PGL	3	3	9,6	800x400	810x457x240	24	449
100PGL	3	3	9,6	1000x400	1010x457x240	29	512
120PGL	4	4	12,8	1200x400	1210x457x240	44	639



Placa de asar de 6 mm de espesor. Peto de 36 mm de altura. Fabricada en acero laminado con protección antioxidación.

Grill plate 6mm thick. Breastplate 36 mm high. Sheet steel made with anti-oxidation protection.



Placa de cocción única en el mercado, totalmente extraíble que facilita su transporte, mantenimiento y limpieza.

Unique cooking plate on the market, fully removable for easy transport, maintenance and cleaning.



Mandos de baquelita de gran calidad con marcador de máximo/mínimo.

High quality bakelite controls with maximum/minimum marks.



Grasera frontal de gran capacidad y fácilmente extraíble fabricada totalmente en acero inoxidable.

Front large capacity fat collector and easily removable, completely made of stainless steel.



Encendido automático por piezoeléctrico (1 por válvula de gas).

Auto power piezoelectric (1 per gas valve).



Pies altos regulables de gran robustez.

Robust adjustable feet.



Quemador diseño ARILEX con salida de llama por todo su perímetro asegurando un reparto uniforme de calor por toda la placa. Sin "zonas frías". Gran poder calorífico con termopar de seguridad.

ARILEX design burner with flame output around its perimeter ensuring a uniform distribution of heat throughout the plate. Without "cold zones". High heating power with safety thermocouple.



Toma de gas por la parte trasera que facilita la instalación en sitios donde el aprovechamiento del espacio es esencial. De serie se suministran predisuestas para gas propano – butano y se proporcionan inyectores para cambios a gas natural.

Gas outlet by the back part for easy installation in places where space utilization is essential. Series are supplied prearranged for propane - butane and injectors are provided for change to natural gas.

Planchas a Gas DUO

Gas DUO Plates

Planchas a Gas DUO Acero Laminado 6 mm.
Gas DUO Steel Plates 6 mm.



Fabricado en España con materiales de alta calidad. Certificado CE.
Made in Spain with high quality materials. CE certified.

Construido en acero inoxidable acabado satinado de espesor 0,8 mm.
Built in satin finish stainless steel 0.8 mm thick.

6040PGLL



Características Técnicas Technical Features

Modelo Model	Válvulas Valves	Quemadores Burners	Potencia (Kw) Power (Kw)	Superficie útil (AxH) mm. Usable area (LxW) mm.	Dimensiones (AxH) mm. Dimensions (LxWxH) mm.	Peso (Kg) Weight (Kg)	PVP (EUR)
4040PGLL	1+1	1+1	3,2 + 3,2	400x400 + 400x400	810x457x240	24	464
6040PGLL	2+1	2+1	6,4 + 3,2	600x400 + 400x400	1010x457x240	29	527
6060PGLL	2+2	2+2	6,4 + 6,4	600x400 + 600x400	1210x457x240	44	654
8040PGLL	3+1	3+1	9,6 + 3,2	800x400 + 400x400	1210x457x240	44	654



Mandos de baquelita de gran calidad con marcador de máximo/mínimo.

High quality bakelite controls with maximum/minimum marks.



Grasera frontal de gran capacidad y fácilmente extraíble fabricada totalmente en acero inoxidable.

Front large capacity fat collector and easily removable, completely made of stainless steel.



Encendido automático por piezoeléctrico (1 por válvula de gas).

Auto power piezoelectric (1 per gas valve).



Pies altos regulables de gran robustez.

Robust adjustable feet.



Placa de cocción única en el mercado, totalmente extraíble que facilita su transporte, mantenimiento y limpieza.

Unique cooking plate on the market, fully removable for easy transport, maintenance and cleaning.



Doble placa de asar de 6 mm de espesor. Peto de 36 mm de altura. Fabricada en acero laminado con protección antioxidación. Ideales para asar pescados y carnes sin que se mezclen los sabores

Double grill plate 6mm thick. Breastplate 36 mm high. Sheet steel made with anti-oxidation protection. Ideal for grilling fish and meat without mixing flavors.



Quemador diseño ARILEX con salida de llama por todo su perímetro asegurando un reparto uniforme de calor por toda la placa. Sin "zonas frías". Gran poder calorífico con termopar de seguridad.

ARILEX design burner with flame output around its perimeter ensuring a uniform distribution of heat throughout the plate. Without "cold zones". High heating power with safety thermocouple.



Toma de gas por la parte trasera que facilita la instalación en sitios donde el aprovechamiento del espacio es esencial. De serie se suministran predisuestas para gas propano – butano y se proporcionan inyectores para cambios a gas natural.

Gas outlet by the back part for easy installation in places where space utilization essential. Series are supplied prearranged for propane - butane and injectors are provided for changes to natural gas.

Planchas Eléctricas Electric Plates

Planchas Eléctricas Acero Laminado/Rectificado/Cromo Duro Electric Plates



Fabricado en España con materiales de alta calidad. Certificado CE.
Made in Spain with high quality materials. CE certified.

Construido en acero inoxidable acabado satinado de espesor 0,8 mm.
Built in satin finish stainless steel 0.8 mm thick.

60PEL

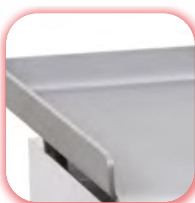


60PEC



Características Técnicas Technical Features

Modelo Model	Tipo Type	Resistencias Resistances	Potencia (Kw) Power (Kw)	Voltaje Voltage	Superficie útil (AxH) mm. Usable area (LxW) mm.	Dimensiones (AxH) mm. Dimensions (LxWxH) mm.	Peso (Kg) Weight (Kg)	PVP (EUR)
40PEL	Laminada	1	3	230	400x400	410x457x240	12	231
60PEL	Laminada	2	4	230	600x400	610x457x240	19	319
80PEL	Laminada	3	6	230	800x400	810x457x240	24	365
60PER	Rectificada	2	4	230	600x400	610x457x240	47	440
80PER	Rectificada	3	6	230	800x400	810x457x240	60	559
60PEC	CromoDuro	2	4	230	600x400	610x457x240	47	815
80PEC	CromoDuro	3	6	230	800x400	810x457x240	60	1042



Placa de asar de 6 mm de espesor. Peto de 36 mm de altura. Fabricada en acero laminado con protección antioxidación. Grill plate 6mm thick. Breastplate 36 mm high. Sheet steel made with anti-oxidation protection.

Placa de asar de 15 mm de espesor. Peto de 80 mm de altura. Fabricada en acero rectificado con tratamiento antioxidación. Grill plate 15mm thick. Breastplate 80 mm high. Made of steel grinding with anti-oxidation treatment.

Placa de asar de 15 mm de espesor. Peto de 80 mm de altura. Fabricada en acero con baño de cromo duro de 50 micras. Grill plate 15mm thick. Breastplate height of 80 mm. Made of steel with hard chrome 50 microns.



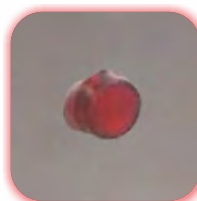
Resistencias de alta potencia fabricadas en España en acero inoxidable con recubrimiento INCOLOY. High power stainless steel resistors manufactured in Spain with Incoloy coating.



Grasera frontal de gran capacidad y fácilmente extraíble fabricada totalmente en acero inoxidable. Front large capacity fat collector and easily removable, completely made of stainless steel.



Interruptor luminoso de encendido. Lighted power switch.



Piloto indicador de funcionamiento de resistencias. Pilot operation indicator of resistance.



Termostato de seguridad italiano CAMPINI de gran calidad regulable de 40 a 300°C. High quality Italian safety thermostat CAMPINI adjustable from 40 to 300°C.



Pies altos regulables de gran robustez. Robust adjustable feet.

Planchas a Gas DUO Frankfurt Gas DUO Frankfurt Plates

Planchas a Gas DUO Frankfurt Acero Laminado / Pavonado 6 mm.
Gas DUO Frankfurt Steel Plates 6 mm.



Fabricado en España con materiales de alta calidad. Certificado CE.
Made in Spain with high quality materials. CE certified.

Construido en acero inoxidable acabado satinado de espesor 0,8 mm.
Built in satin finish stainless steel 0.8 mm thick.

4040PGLF



6040PGLF



Características Técnicas Technical Features

Modelo Model	Válvulas Valves	Quemadores Burners	Potencia (Kw) Power (Kw)	Superficie útil (AxH) mm. Usable area (LxW) mm.	Dimensiones (AxH) mm. Dimensions (LxWxH) mm.	Peso (Kg) Weight (Kg)	PVP (EUR)
4040PGLF	1+1	1+1	3,2 + 3,2	400x400 + 400x400	810x457x240	24	503
6040PGLF	2+1	2+1	6,4 + 3,2	600x400 + 400x400	1010x457x240	29	566
6060PGLF	2+2	2+2	6,4 + 6,4	600x400 + 600x400	1210x457x240	44	693
8040PGLF	3+1	3+1	9,6 + 3,2	800x400 + 400x400	1210x457x240	44	693



Mandos de baquelita de gran calidad con marcador de máximo/mínimo.

High quality bakelite controls with maximum/minimum marks.



Grasera frontal de gran capacidad y fácilmente extraíble fabricada totalmente en acero inoxidable.

Front large capacity fat collector and easily removable, completely made of stainless steel.



Encendido automático por piezoeléctrico (1 por válvula de gas).

Auto power piezoelectric (1 per gas valve).



Pies altos regulables de gran robustez.

Robust adjustable feet.



Placa de cocción única en el mercado, totalmente extraíble que facilita su transporte, mantenimiento y limpieza.

Unique cooking plate on the market, fully removable for easy transport, maintenance and cleaning.



Placa de asar de 6 mm de espesor. Peto de 36 mm de altura. Fabricada en acero laminado con protección antioxidación. Placa de asar de 6 mm de espesor. Peto perimetral Tipo FRANKFURT de 36 mm de altura. Fabricada en acero pavonado.

Grill plate 6mm thick. Breastplate 36 mm high. Sheet steel made with anti-oxidation protection
Grill plate 6 mm thick. FRANKFURT Type Breastplate of 36 mm in height. Made of burnished steel.



Quemador diseño ARILEX con salida de llama por todo su perímetro asegurando un reparto uniforme de calor por toda la placa. Sin "zonas frías". Gran poder calorífico con termopar de seguridad.

ARILEX design burner with flame output around its perimeter ensuring a uniform distribution of heat throughout the plate. Without "cold zones". High heating power with safety thermocouple.



Toma de gas por la parte trasera que facilita la instalación en sitios donde el aprovechamiento del espacio es esencial. De serie se suministran predisuestas para gas propano – butano y se proporcionan inyectores para cambios a gas natural.

Gas outlet by the back part for easy installation in places where space utilization essential. Series are supplied prearranged for propane - butane and injectors are provided for changes to natural gas.

Planchas a Gas Gas Plates

Planchas a Gas Acero Rectificado 15 mm. Gas Steel Plates 15 mm.



Fabricado en España con materiales de alta calidad. Certificado CE.
Made in Spain with high quality materials. CE certified.

Construido en acero inoxidable acabado satinado de espesor 0,8 mm.
Built in satin finish stainless steel 0.8 mm thick.

60PGR



80PGR



Características Técnicas
Technical Features

Modelo Model	Válvulas Valves	Quemadores Burners	Potencia (Kw) Power (Kw)	Superficie útil (AxF) mm. Usable area (LxW) mm.	Dimensiones (AxFxH) mm. Dimensions (LxWxH) mm.	Peso (Kg) Weight (Kg)	PVP (EUR)
60PGR	2	2	6,4	600x400	610x457x265	47	536
80PGR	3	3	9,6	800x400	810x457x265	60	719



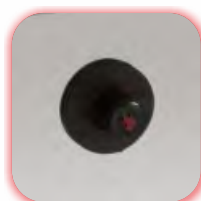
Placa de asar de 15 mm de espesor. Peto de 80 mm de altura. Fabricada en acero rectificado con tratamiento antioxidación.
Grill plate 15mm thick. Breastplate height of 80 mm. Made of steel grinding with anti-oxidation treatment.



Mandos de baquelita de gran calidad con marcador de máximo/mínimo.
High quality bakelite controls with maximum/minimum marks.



Grasera frontal de gran capacidad y fácilmente extraíble fabricada totalmente en acero inoxidable.
Front large capacity fat collector and easily removable, completely made of stainless steel.



Encendido automático por piezoeléctrico (1 por válvula de gas).
Auto power piezoelectric (1 gas valve).



Pies altos regulables de gran robustez.
Robust adjustable feet.



Quemador diseño ARILEX con salida de llama por todo su perímetro asegurando un reparto uniforme de calor por toda la placa. Sin "zonas frías". Gran poder calorífico con termopar de seguridad.
ARILEX desing burner output with flame ARILEX around its perimeter ensuring a uniform distribution of heat throughout the plate. Without "cold zones". High heating power with safety thermocouple.



Toma de gas por la parte trasera que facilita la instalación en sitios donde el aprovechamiento del espacio es esencial. De serie se suministran predisuestas para gas propano – butano y se proporcionan inyectores para cambios a gas natural.
Gas outlet by the back part for easy installation in places where space utilization is essential. Series are supplied prearranged for propane - butane and injectors are provided for changes to natural gas.

Planchas a Gas Gas Plates

Planchas a Gas Acero 15 mm. con Baño Cromo Duro Gas Steel Plates 15 mm. with Hard Chrome



Fabricado en España con materiales de alta calidad. Certificado CE.
Made in Spain with high quality materials. CE certified.

Construido en acero inoxidable acabado satinado de espesor 0,8 mm.
Built in satin finish stainless steel 0.8 mm thick.

60PGC



80PGC



Características Técnicas Technical Features

Modelo Model	Válvulas Valves	Quemadores Burners	Potencia (Kw) Power (Kw)	Superficie útil (AxF) mm. Usable area (LxW) mm.	Dimensiones (AxFxH) mm. Dimensions (LxWxH) mm.	Peso (Kg) Weight (Kg)	PVP (EUR)
60PGC	1	2	6,4	600x400	610x457x265	47	854
80PGC	2	3	9,6	800x400	810x457x265	60	1186



Placa de asar de 15 mm de espesor. Peto de 80 mm de altura. Fabricada en acero con baño de cromo duro de 50 micras.

Grill plate 15mm thick. Breastplate height of 80 mm. Made of steel with hard chrome 50 microns.



Mandos de baquelita de gran calidad con marcador de máximo/mínimo.

High quality bakelite controls with maximum/minimum marks.



Grasera frontal de gran capacidad y fácilmente extraíble fabricada totalmente en acero inoxidable.

Front large capacity fat collector and easily removable, completely made of stainless steel.



Encendido automático por piezoeléctrico (1 por válvula de gas).

Auto power piezoelectric (1 gas valve).



Válvula termostática 300°C que regula el fuego permitiendo obtener un adecuada temperatura de la placa de cocción, reduciendo así el consumo de gas.

300°C thermostatic valve that regulates the heat allowing obtain a suitable temperature of the cooking plate, reducing gas consumption.



Pies altos regulables de gran robustez.

Robust adjustable feet.



Quemador diseño ARILEX con salida de llama por todo su perímetro asegurando un reparto uniforme de calor por toda la placa. Sin "zonas frías". Gran poder calorífico con termopar de seguridad.

ARILEX design burner with flame output around its perimeter ensuring a uniform distribution of heat throughout the plate. Without "cold zones". High heating power with safety thermocouple.



Toma de gas por la parte trasera que facilita la instalación en sitios donde el aprovechamiento del espacio es esencial. De serie se suministran predisuestas para gas propano – butano y se proporcionan inyectores para cambios a gas natural.

Gas outlet by the back part for easy installation in places where the space utilization is essential. Series are supplied prearranged for propane - butane and injectors are provided for changes to natural gas.

Planchas a Gas con Fogón Gas Plates with Kitchen Stove

Planchas a Gas Acero con Fogón 6 Kw. Gas Plates with Kitchen Stove 6 Kw.



Fabricado en España con materiales de alta calidad. Certificado CE.
Made in Spain with high quality materials. CE certified.

Construido en acero inoxidable acabado satinado de espesor 0,8 mm.
Built in satin finish stainless steel 0.8 mm thick.

80PGLF



100PGRF

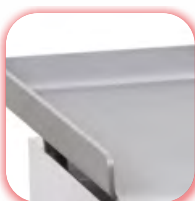


100PGCF



Características Técnicas Technical Features

Modelo Model	Tipo Type	Válvulas Valves	Quemadores Burners	Potencia (Kw) Power (Kw)	Superficie útil (AxF) mm. Usable area (LxW) mm.	Dimensiones (AxFxH) mm. Dimensions (LxWxH) mm.	Peso (Kg) Weight (Kg)	PVP (EUR)
80PGLF	Laminada	2	2	3,2 + 6	400x400 + 400x400	810x457x240	26	583
100PGLF	Laminada	3	3	6,4 + 6	600x400 + 400x400	1010x457x240	31	693
120PGLF	Laminada	4	4	9,6 + 6	800x400 + 400x400	1210x457x240	46	803
100PGRF	Rectificada	3	3	6,4 + 6	600x400 + 400x400	1010x457x240	57	867
120PGRF	Rectificada	4	4	9,6 + 6	800x400 + 400x400	1210x457x240	70	1094
100PGCF	CromoDuro	2	3	6,4 + 6	600x400 + 400x400	1010x457x240	57	1136
120PGCF	CromoDuro	3	4	9,6 + 6	800x400 + 400x400	1210x457x240	70	1441



Placa de asar de 6 mm de espesor. Peto de 36 mm de altura. Fabricada en acero laminado con protección antioxidación. Grill plate 6mm thick. Breastplate 36 mm high. Sheet steel made with anti-oxidation protection.

Placa de asar de 15 mm de espesor. Peto de 80 mm de altura. Fabricada en acero rectificado con tratamiento antioxidación. Grill plate 15mm thick. Breastplate 80 mm high. Made of steel grinding with anti-oxidation treatment.

Placa de asar de 15 mm de espesor. Peto de 80 mm de altura. Fabricada en acero con baño de cromo duro de 50 micras. Grill plate 15mm thick. Breastplate height of 80 mm. Made of steel with hard chrome 50 microns.



Mandos de baquelita de gran calidad con marcador de máximo/mínimo.

High quality bakelite controls with maximum/minimum marks.



Grasera frontal de gran capacidad y fácilmente extraíble fabricada totalmente en acero inoxidable.

Front large capacity fat collector and easily removable, completely made of stainless steel.



Encendido automático por piezoeléctrico (1 por válvula de gas).

Auto power piezoelectric (1 gas valve).



Pies altos regulables de gran robustez.

Robust adjustable feet.



Válvula termostática 300°C que regula el fuego obteniendo una adecuada temperatura de la placa de cocción, reduciendo el consumo de gas.

300°C thermostatic valve that regulates the heat allowing obtain a suitable temperature of the cooking plate, reducing gas consumption.



Fogón con termopar de gran poder calorífico de 6 Kw. Parrilla de acero pavonado de gran dureza totalmente desmontable para limpieza.

Kitchen stove with thermocouple high calorific power 6 Kw. Blued steel grill very hard and completely removable for cleaning.



Quemador diseño ARILEX con salida de llama por todo su perímetro asegurando un reparto uniforme de calor por toda la placa. Sin "zonas frías". Gran poder calorífico con termopar de seguridad.

ARILEX design burner with flame output around its perimeter ensuring a uniform distribution of heat throughout the plate. Without "cold zones". High heating power with safety thermocouple.



Toma de gas por la parte trasera que facilita la instalación en sitios donde el aprovechamiento del espacio es esencial. De serie se suministran predispuestas para gas propano – butano y se proporcionan inyectores para cambios a gas natural.

Gas outlet by the back part for easy installation in places where space utilization is essential. Series are supplied prearranged for propane - butane and injectors are provided for changes to natural gas.