



Catálogo de las  
**MESAS**  
**CAFETERAS**  
distribuidas en España

Este catálogo agrupa toda la información disponible sobre los [Mesas Cafeteras](#) que se distribuyen en España, según la facilitan sus respectivos fabricantes. Esta información incluye productos, modelos, características técnicas y precios.

Los precios indicados en este catálogo son los Precios de Venta Recomendados por cada fabricante, que puede haberlos actualizado, dejándolos obsoletos. Consúltanos el precio actual.

En todo caso, en la tienda online Hostelería10.com mejoramos con grandes descuentos los precios de todos los productos incluidos en este catálogo.

Las marcas de la sección [Mesas Cafeteras](#) que forman parte de este catálogo son:

|                  |               |
|------------------|---------------|
| Ascaso           | Fricosmos     |
| Casfri           | Granita       |
| Clima Hostelería | Ideacer       |
| Coreco           | Infrico       |
| Corequip         | Inhospan      |
| Distform         | Maquinox      |
| Docriluc         | Masquefrio    |
| Edenox           | Savemah       |
| Eurofred         | Sayl          |
| Eutron           | Tecno Sistema |
| Fagor            | Udex          |

Sólo una cuidada selección de los mejores productos de este catálogo están incluidos en Hostelería10.com.

Si tienes alguna duda respecto a alguno de estos productos o no encuentras el que buscas, escríbenos a [contacto@hosteleria10.com](mailto:contacto@hosteleria10.com) o llámanos al 91 161 03 04.

Estaremos encantados de atenderle.

# Complementos Snack Muebles cafeteros



Tolva de recogida de posos desmontable. Orificio pasacables.



Cajones, puerta y tolva con tiradores integrados.



Cuerpo central, estantes, respaldo y columna en acero inox.



**AS134888**



**AS134889**

| Modelo          | Medidas<br>ancho x fondo x alto | Picamarro | Cajón | Puerta | Estantes | PVP            |
|-----------------|---------------------------------|-----------|-------|--------|----------|----------------|
| <b>AS134888</b> | 975x600x1045                    | 1         | 1     | 1      | 1        | <b>870 €</b>   |
| <b>AS134889</b> | 1500x600x1045                   | 1         | 2     | 1      | 2        | <b>1.421 €</b> |

## MÁQUINAS PROFESIONALES DE CAFÉ TOTAL INOX DE UN GRUPO CON DEPÓSITO

| MODELO                        | PULSANTE-INOX | EUROS |
|-------------------------------|---------------|-------|
| MAK-EXPRES - 1 GRUPO - PULSER |               | 1.125 |

| MODELO                             | CONTROL ELECTRÓNICA - INOX | EUROS |
|------------------------------------|----------------------------|-------|
| MAK-EXPRES - 1 GRUPO - ELECTRÓNICA |                            | 1.200 |

CON DEPÓSITO (NOVEDAD) FILTRO DESCALCIFICADOR INCLUIDO

### OPCIONES

| BAJO PEDIDO    | EUROS |
|----------------|-------|
| CONEXIÓN A RED | 96    |

### CARACTERÍSTICAS AMBOS MODELOS:

- CARROGERÍAS TOTAL INOX
- MEDIDAS: ANCHO 240, FONDO 450, ALTO 380
- Máquina con motobomba vibratoria incorporada.
- Centralita de Nivel Automático con salva resistencia y protección del motor.
- Grifo de Agua y Vapor profesional.
- Alarma óptica cuando le falta agua.
- Grupos con cámara de pre-infusión directa profesional con electroválvula
- Caldera de cobre intercambiador de calor como la profesional.
- Válvula de purga.
- Resistencia de 1.200 W
- Visor de Nivel de depósito de agua.
- Descalcificador magnético incorporado (Poner agua destilada)
- Depósito de Agua: 2.5 ltrs.



MAK-EXPRES-1-G-PULSANTE



MAK-EXPRES-1-G-CONTROL ELECTRÓNICA CON DEPÓSITO

### DOTACIÓN STANDARD POR MÁQUINA

1 Porta-cacillo + 1 muelle + 1 cacillo + pinza + 1 cacillo 2 tazas + 1 salida + 1 salida 2 tazas + 1 prensa café + 1 cucharilla dosificadora de café.

### MODELO-CONTROL-ELECTRÓNICA

#### Incluye:

- Centralita individual con microprocesador para control volumétrico de las dosis del café.
- Autolimpieza del grupo.
- Memorización de cafés erogados.
- Lectura de Datos (opcional), mediante conexión RE-232
- Programación de las 4 diferentes dosis por grupo.

CALDERA DE COBRE DE 1.8 LITROS. DOTADA DE CÁMARA DE VAPOR CONTINUO: CAPAZ DE CALENTAR CUATRO VASOS DE LECHE EN 60". LA CALDERA ES ATRAVESADA POR EL TÉRMICO REPLETO DE AGUA A 100°, MANTENIENDO EL GRUPO EROGADOR DE CAFÉ EN LA TEMPERATURA ÓPTIMA PARA HACER LA MEJOR INFUSIÓN DEL EXPRESSO.



## CALENTADOR DISPENSADOR DE TAZAS

| MODELO | MEDIDAS (mm.) | POTENCIA (W) | TENSIÓN        | EUROS |
|--------|---------------|--------------|----------------|-------|
| DC-A   | Ø 400 x 590   | 150          | 220 V - 50 Hz. | 438   |

### CARACTERÍSTICAS:

#### CALENTADOR DISPENSADOR DE TAZAS ELÉCTRICO

- Para precalentar las tazas de café.
- Dotado de limitadores de temperatura por seguridad.
- 6 hileras de almacenamiento calientes para aprox. 78 tazas de dimensiones 60-90 mm.
- Diámetro del aparato: 340 mm.



## MUEBLES CAFETEROS INOX CON ESTANTES

| MODELO    | ANCHO-ALTO-FONDO |           | EUROS |
|-----------|------------------|-----------|-------|
| MCF E 100 | 1000x1030x600    | 1 Cajón   | 785   |
| MCF E 150 | 1500x1030x600    | 2 Cajones | 940   |
| MCF E 200 | 2000x1030x600    | 2 Cajones | 1.045 |

### CARACTERÍSTICAS GENERALES:

- Encimera costados y estantes de Acero Inox 18/8.
- Respaldo de acero plastificado.
- Patas en Acero Inox 18/8 regulables.
- Pueden formar línea con frente mostradores y estanterías.
- Bajo demanda se pueden suministrar con encimera corrida.
- Cajones de Acero Inox, sobre guías con rodamientos.
- Tolla de recogida desmontable, de Acero Inox.

PETO: 10 cm.



## MESAS ESTANTERÍAS CONTRABARRAS

Ancho 35 cms. CON 1 ESTANTE  
Con 2 estantes +8%

| MODELO       | ANCHO-ALTO-FONDO |           | EUROS |
|--------------|------------------|-----------|-------|
| EB-35-100-IA | 1000x1030x350    | 1 Estante | 450   |
| EB-35-150-IA | 1500x1030x350    | 1 Estante | 630   |
| EB-35-200-IA | 2000x1030x350    | 1 Estante | 780   |

PETO: 10 cm.



EB-35-150-IA

## MESAS ESTANTERÍAS CONTRABARRAS

Ancho 60 cms. CON 1 ESTANTE  
Con 2 estantes +8%

| MODELO       | ANCHO-ALTO-FONDO |           | EUROS |
|--------------|------------------|-----------|-------|
| EB-60-100-IA | 1000x1030x600    | 1 Estante | 545   |
| EB-60-150-IA | 1500x1030x600    | 1 Estante | 665   |
| EB-60-200-IA | 2000x1030x600    | 1 Estante | 798   |

PETO: 10 cm.

### CARACTERÍSTICAS GENERALES:

- Encimera costados y estantes de Acero Inox 18/8
- Respaldo de acero plastificado.
- Patas en Acero Inox 18/8 regulables.
- Pueden formar línea con frente mostradores y mesas cateteras.



EB-60-200-IA

# Línea AVEIRO

Tienes que soñar antes de que tus sueños se hagan realidad.  
A.P.J. Abdul Kalam

## Muebles Cafeteros Muebles Estanterías

Consulte Frente Mostradores Refrigerados en pág. **48**



CST60100D2SRB



CST60200D2S



DT60-S2

**PRODUCTO SIMILAR**  
Consulte Página **382**

### Mueble Cafetero

| MODELO        | ORIFICIO | TOLVA CAFÉ | ESTANTES | PUERTAS | CAJONES | DIMENSIONES (AxFxH) mm | PRECIO (EUR) |
|---------------|----------|------------|----------|---------|---------|------------------------|--------------|
| CST60100D2SLB | Sí       | Izquierda  | 1        | 1       | 1       | 1000x600x1050          | 944          |
| CST60100D2SRB | Sí       | Derecha    | 1        | 1       | 1       | 1000x600x1050          | 944          |
| CST60150D2S   | Sí       | Central    | 2        | 1       | 2       | 1500x600x1050          | 1.220        |
| CST60200D2S   | Sí       | Central    | 2        | 1       | 2       | 2000x600x1050          | 1.377        |
| CST60250D2S   | Sí       | Central    | 2        | 1       | 2       | 2500x600x1050          | 1.565        |

### Mueble Estantería

| MODELO      | FONDO (mm) | ESTANTES | DIMENSIONES (AxFxH) mm | PRECIO (EUR) |
|-------------|------------|----------|------------------------|--------------|
| DT3501000S1 | 350        | 1        | 1000x350x1050          | 578          |
| DT3501500S1 | 350        | 1        | 1500x350x1050          | 803          |
| DT3502000S1 | 350        | 1        | 2000x350x1050          | 955          |
| DT3502500S1 | 350        | 1        | 2500x350x1050          | 1.377        |
| DT3501000S2 | 350        | 2        | 1000x350x1050          | 626          |
| DT3501500S2 | 350        | 2        | 1500x350x1050          | 869          |
| DT3502000S2 | 350        | 2        | 2000x350x1050          | 1.030        |
| DT3502500S2 | 350        | 2        | 2500x350x1050          | 1.432        |
| DT6001000S1 | 600        | 1        | 1000x600x1050          | 776          |
| DT6001500S1 | 600        | 1        | 1500x600x1050          | 963          |
| DT6002000S1 | 600        | 1        | 2000x600x1050          | 1.251        |
| DT6002500S1 | 600        | 1        | 2500x600x1050          | 1.664        |
| DT6001000S2 | 600        | 2        | 1000x600x1050          | 838          |
| DT6001500S2 | 600        | 2        | 1500x600x1050          | 1.041        |
| DT6002000S2 | 600        | 2        | 2000x600x1050          | 1.351        |
| DT6002500S2 | 600        | 2        | 2500x600x1050          | 1.714        |

### Características Técnicas

- Encimera de acero inoxidable AISI 304 satinado.
- Pies en AISI 304, 40x40 mm. regulables en altura.
- Peto posterior de 100 mm., frente y costados de encimera de 65 mm.

#### Para Muebles Cafeteros

- Cajones con rodamientos lineales de bola con cierre suave.
- Tolva para café extraíble con goma amortiguadora.



# Línea CÓRDOBA

Pierde tus sueños y podrías perder tu cabeza.  
Mick Jagger

## Muebles Cafeteros Muebles Estanterías

Consulte Frente Mostradores Refrigerados en pág. 48



MCA-150-O



MST-35/1502E

**PRODUCTO  
SIMILAR**  
Consulte Página

381

### Mueble Cafetero

| MODELO    | ORIFICIO | ESTANTES | CAJONES | DIMENSIONES (AxFxH) mm | PRECIO (EUR) |
|-----------|----------|----------|---------|------------------------|--------------|
| MCA-100-O | Sí       | 1        | 1       | 990x600x1045           | 811          |
| MCA-150-O | Sí       | 1        | 2       | 1500x600x1045          | 1.049        |
| MCA-200-O | Sí       | 1        | 2       | 2025x600x1045          | 1.236        |

### Mueble Estantería

| MODELO       | FONDO (mm) | ESTANTES | DIMENSIONES (AxFxH) mm | PRECIO (EUR) |
|--------------|------------|----------|------------------------|--------------|
| MST-35/1002E | 350        | 2        | 990x350x1045           | 522          |
| MST-35/1502E | 350        | 2        | 1500x350x1045          | 694          |
| MST-35/2002E | 350        | 2        | 2025x350x1045          | 862          |
| MST-60/1002E | 600        | 2        | 990x600x1045           | 667          |
| MST-60/1502E | 600        | 2        | 1500x600x1045          | 771          |
| MST-60/2002E | 600        | 2        | 2025x600x1045          | 953          |

### Características Técnicas

- Fabricados en acero inoxidable AISI 304.
- Encimera con peto posterior de 10 cm.
- Cantos redondeados.
- Acabado satinado.
- Patas de acero inoxidable de altura regulable.
- Los Muebles Cafeteros están equipados con un cajón tolva de recogida de los posos del café y tienen realizado un orificio para el paso del cableado de la cafetera y los molinillos eléctricos.
- Los Muebles Estanterías están dotados de 2 estantes intermedios.



MCC-50-T



MCC-90



FMR-150 + MCC-50T  
Encimera especial  
Special worktop

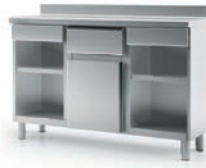


MCC-140

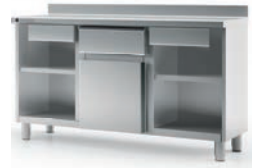




|          |       |
|----------|-------|
| MC-100   | 898 € |
| MC-100-2 | 919 € |



|          |         |
|----------|---------|
| MC-150   | 1.098 € |
| MC-150-2 | 1.142 € |



|          |         |
|----------|---------|
| MC-200   | 1.262 € |
| MC-200-2 | 1.307 € |

| mod.     | largo<br>length<br>(mm) | alto<br>height<br>(mm) | fondo<br>depth<br>(mm) | cajones<br>drawers | tolva<br>hopper | estantes<br>shelves | puertas<br>doors |
|----------|-------------------------|------------------------|------------------------|--------------------|-----------------|---------------------|------------------|
| MC-100   | 990                     | 1040                   | 600                    | 1                  | 1               | 1                   | 1                |
| MC-150   | 1495                    | 1040                   | 600                    | 2                  | 1               | 2                   | 1                |
| MC-200   | 2020                    | 1040                   | 600                    | 2                  | 1               | 2                   | 1                |
| MC-100-2 | 990                     | 1040                   | 600                    | 1                  | 1               | 2                   | 1                |
| MC-150-2 | 1495                    | 1040                   | 600                    | 2                  | 1               | 4                   | 1                |
| MC-200-2 | 2020                    | 1040                   | 600                    | 2                  | 1               | 4                   | 1                |

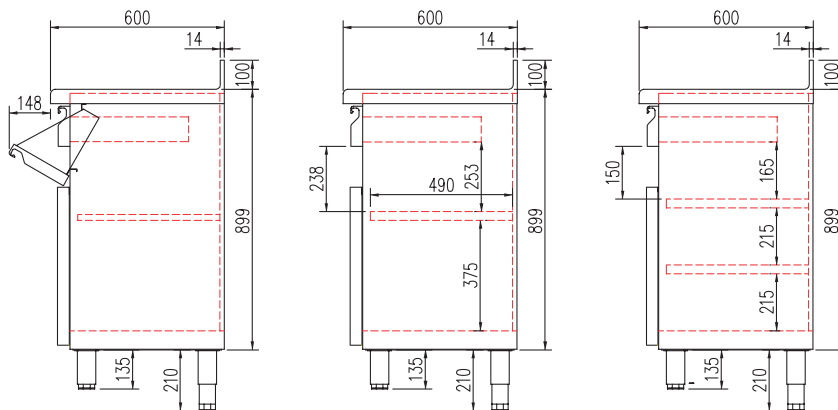
Características técnicas y constructivas sujetas a variación sin previo aviso.

- Exterior en acero inox AISI-304, excepto el respaldo.
- Respaldo en acero plastificado.
- Pies en tubo de acero inox ajustables en altura 135 - 210 mm
- Cajones auxiliares sobre guías con rodamientos.
- Tolva para café con golpeador.
- MC - Un estante intermedio.
- MC-2 - Dos estantes intermedios.

Pueden fabricarse, bajo pedido, en diferentes medidas

We reserve the right to change specifications without prior notice.

- AISI-304 stainless steel exterior and shelf, except the rear side
  - Plasticised steel backing.
  - AISI -304 adjustable legs, 135 to 210 mm
  - Auxiliary drawers on guides with wheels.
  - Coffee sediment special drawer with hitting surface
  - MC - One intermediate shelf.
  - MC-2 - Two intermediate shelves.
- Can be produced on request, in different measures





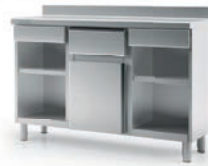
MC - 150



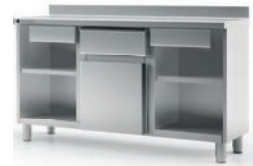
Forma línea con mesas frías gama FMR y FMRV, pag. 30- 35 • Match with refrigerated counters FMR and FMRV pag. 30-35



SMC-100 784 €



SMC-150 951 €



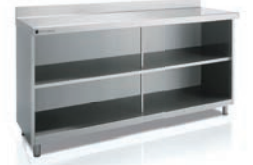
SMC-200 1.084 €



SEFM60-100 575 €



SEFM60-150 709 €



SEFM60-200 856 €

| mod.       | largo<br>length<br>(mm) | alto<br>height<br>(mm) | fondo<br>depth<br>(mm) | cajones<br>drawers |
|------------|-------------------------|------------------------|------------------------|--------------------|
| SMC-100    | 990                     | 1040                   | 600                    | 1                  |
| SMC-150    | 1495                    | 1040                   | 600                    | 2                  |
| SMC-200    | 2020                    | 1040                   | 600                    | 2                  |
| SEFM60-100 | 990                     | 1040                   | 600                    | -                  |
| SEFM60-150 | 1495                    | 1040                   | 600                    | -                  |
| SEFM60-200 | 2020                    | 1040                   | 600                    | -                  |

### SMC Características técnicas

- Exterior en acero inox AISI-304, excepto el respaldo.
- Respaldo en acero plastificado.
- Apoyos inox, regulables en altura.
- Cajones auxiliares sobre guías con rodamientos.
- Tolva para café con golpeador.

### SMC Technical data

- AISI-304 stainless steel exterior, except for backing.
- Plasticised steel backing.
- Height-adjustable stainless steel supports.
- Auxiliary drawers on guides with wheels.
- Coffee sediment special drawer with hitting surface.

### SFM Características técnicas

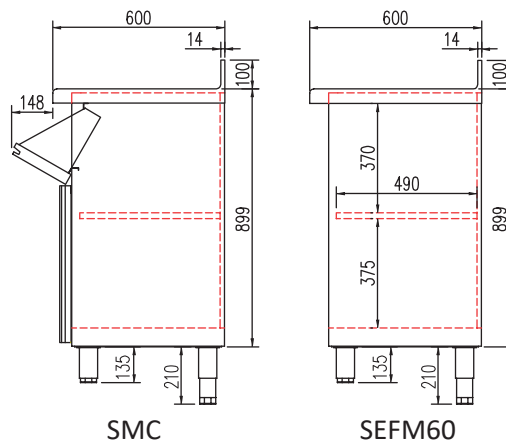
- Exterior y estantes en acero inox AISI-304, excepto el respaldo
- Respaldo en acero plastificado
- Encimera de acero inox AISI-304 con frente curvo y peto trasero sanitario de 100 mm (Opcional sin peto)
- Pies en tubo de acero inox ajustables en altura 135 - 210 mm

Características técnicas y constructivas sujetas a variación sin previo aviso.

### SFM Technical data

- AISI-304 stainless steel exterior and shelves, except the rear side
- Rear panel in plasticized steel
- AISI-30418/10 stainless steel worktop, with rounded front and 100 mm sanitary upstand (optional without upstand)
- AISI -304 adjustable legs, 135 to 210 mm

We reserve the right to change specifications without prior notice.





SMC - 150



SEFM60-200

# MUEBLES CAFETEROS

## MUEBLES CAFETEROS A MEDIDA

Mueble de acero inoxidable en acero AISI 304.

Cantos redondeados.

Acabado satinado.

Patas de acero inoxidable de altura regulable.

Orificio para maquinas cafeteras en encimera, bajo solicitud del cliente.

Posibilidad de modificar cada una de las medidas, petos, acabados y composiciones del mismo en función de las necesidades del cliente



## MUEBLES CAFETEROS ESTÁNDAR

Material de acero inoxidable austenítico de alta calidad.

Encimera con peto posterior de 100mm.

Cantos redondeados.

Acabado satinado.

Patas de acero inoxidable de altura regulable.

**Profundidad de 600mm y altura de 1050mm.**

Estantes: 1Ud.

Tolvas: 1Ud.

Puertas: 1Ud.

Cajones:

- 1Ud. en los modelos 1000 y 1500mm. de longitud.
- 2Uds. en los modelos de 2000 y 2500mm. de longitud.

## MUEBLES CAFETEROS

|                 | Dimensiones<br>(LxPxA) | Precio<br>€    |
|-----------------|------------------------|----------------|
| <b>MCAF1000</b> | 1000 x 600 x 1050      | <b>844 €</b>   |
| <b>MCAF1500</b> | 1500 x 600 x 1050      | <b>1.054 €</b> |
| <b>MCAF2000</b> | 2000 x 600 x 1050      | <b>1.285 €</b> |
| <b>MCAF2500</b> | 2500 x 600 x 1050      | <b>1.579 €</b> |



MESAS DE TRABAJO

# Mesas de reciclado

## MESA DE RECICLADO ABIERTA

- Diseñada para la clasificación de residuos.
- Fabricada en acero inoxidable AISI 304 18/10.
- Frontal de 65 mm en punto redondo, totalmente soldado.
- Peto posterior de 105 mm totalmente soldado en modelos murales.
- Patas cuadradas de acero inoxidable de 40 x 40 mm para elevar la altura desde los 850 hasta los 920 mm.
- Dos o tres orificios de ø 190-280 mm para aros de goma.
- Cubos no incluidos.
- Aros de goma de colores no incluidos.
- Fácil montaje en 3 minutos.
- Posibilidad de envío montada:  
Hasta 1200 mm: MF001200 - 62 € PVP  
Hasta 2000 mm: MF002000 - 84 € PVP

**NUEVO**



PRODUCTOS RELACIONADOS

CUBOS pág. 189



### CENTRAL

| Medidas totales (mm) | Orificios | Código     | PVP (€)    |
|----------------------|-----------|------------|------------|
| 1200 x 600 x 850     | 2         | • FCR26010 | <b>672</b> |
| 1500 x 600 x 850     | 3         | • FCR36015 | <b>827</b> |

### MURAL

| Medidas totales (mm) | Orificios | Código     | PVP (€)    |
|----------------------|-----------|------------|------------|
| 1200 x 600 x 850     | 2         | • FMR26010 | <b>686</b> |
| 1500 x 600 x 850     | 3         | • FMR36015 | <b>850</b> |

## ARO DE GOMA PARA RESIDUOS

- Facilita la identificación del contenedor.
- Desmontable.
- Fácil de limpiar y desinfectar.

| Color               | Código     | PVP (€)   |
|---------------------|------------|-----------|
| Rojo - Orgánico     | • ARO000RO | <b>57</b> |
| Verde - Cristal     | • ARO000VE | <b>57</b> |
| Amarillo - Plástico | • ARO000AM | <b>57</b> |
| Azul - Papel        | • ARO000AZ | <b>57</b> |



MESAS DE TRABAJO

# Muebles cafetero y contra mostrador

## MUEBLE CAFETERO

- Exterior fabricado en acero inoxidable AISI 304 18/10.
- Encimera reforzada con omegas de acero inoxidable en lugar de madera encolada.
- Altura peto trasero 105 mm.
- Frontal de 65 mm en punto redondo.
- Cajones en acero inoxidable con guías de rodamientos.
- Tolla picamarro extraíble, provista de tope de goma amortiguador del ruido de apertura y utilización.
- Patas con taco regulable.
- Agujero de Ø 60 mm pasacables.
- Trasera en acero inoxidable parcialmente abierta para la instalación de la cafetera.
- Se suministra montada.

**NUEVO**



| Medidas totales (mm) | Con encimera | PVP (€)      | Sin encimera | PVP (€)      |
|----------------------|--------------|--------------|--------------|--------------|
| 800 x 600 x 1050     | • F3020005   | <b>919</b>   | • F3E20005   | <b>831</b>   |
| 1000 x 600 x 1050    | • F3020001   | <b>1.066</b> | • F3E20001   | <b>938</b>   |
| 1500 x 600 x 1050    | • F3020002   | <b>1.396</b> | • F3E20002   | <b>1.244</b> |
| 2000 x 600 x 1050    | • F3020003   | <b>1.528</b> | • F3E20003   | <b>1.354</b> |
| 2500 x 600 x 1050    | • F3020004   | <b>1.709</b> | • F3E20004   | <b>1.497</b> |



## MUEBLE CONTRAMOSTRADOR

- Exterior fabricado en acero inoxidable AISI 304 18/10.
- Encimera reforzada con omegas de acero inoxidable en lugar de madera encolada.
- Altura peto trasero 105 mm.
- Frontal de 65 mm en punto redondo.
- Patas con taco regulable.
- Se suministra montada.



### GAMA 350

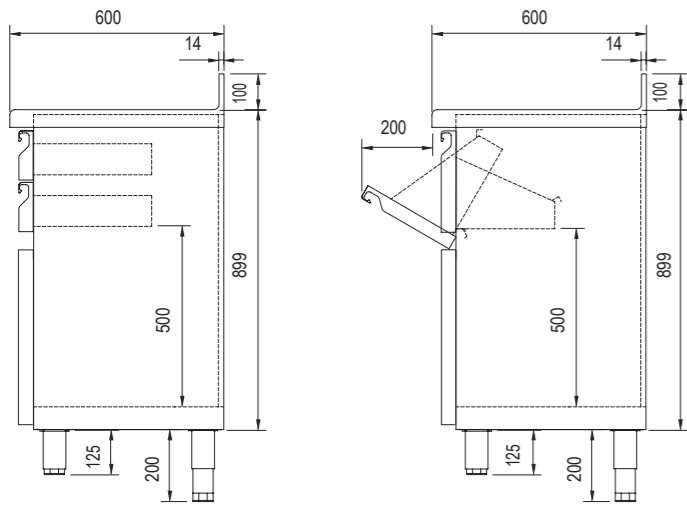
| Medidas totales (mm) | 1 ESTANTE    |              | 2 ESTANTES   |              |
|----------------------|--------------|--------------|--------------|--------------|
|                      | Con encimera | PVP (€)      | Sin encimera | PVP (€)      |
| 1000 x 350 x 1050    | • F3010002   | <b>574</b>   | • F3E10002   | <b>485</b>   |
| 1500 x 350 x 1050    | • F3010003   | <b>796</b>   | • F3E10003   | <b>686</b>   |
| 2000 x 350 x 1050    | • F3010004   | <b>946</b>   | • F3E10004   | <b>823</b>   |
| 2500 x 350 x 1050    | • F3010008   | <b>1.364</b> | • F3E10008   | <b>1.216</b> |

### GAMA 600

| Medidas totales (mm) | 1 ESTANTE    |              | 2 ESTANTES   |              |
|----------------------|--------------|--------------|--------------|--------------|
|                      | Con encimera | PVP (€)      | Sin encimera | PVP (€)      |
| 1000 x 600 x 1050    | • F3010005   | <b>769</b>   | • F3E10005   | <b>641</b>   |
| 1500 x 600 x 1050    | • F3010006   | <b>954</b>   | • F3E10006   | <b>800</b>   |
| 2000 x 600 x 1050    | • F3010007   | <b>1.241</b> | • F3E10007   | <b>1.064</b> |
| 2500 x 600 x 1050    | • F3010009   | <b>1.649</b> | • F3E10009   | <b>1.434</b> |



Posibilidad de customizar en longitud: Indicar medida de longitud deseada, precio y código del modelo inmediatamente superior (\*)



| CARACTERÍSTICAS TÉCNICAS  | TECHNICAL DATA   | CARACTÉRISTIQUES TECHNIQUES   |
|---|--|---|
| <ul style="list-style-type: none"> <li>Módulos de diseño compacto</li> <li>Exterior y estantes en acero inox AISI-304 18/10, excepto el respaldo</li> <li>Respaldo en acero plastificado</li> <li>Encimera de acero inox AISI-304 18/10 con frente curvo y peto trasero sanitario de 100 mm (Opcional sin peto)</li> <li>Cajones con guías de rodamientos</li> <li>Cajón tolva para café, desmontable</li> <li>Cajones y tolva, son intercambiables</li> <li>Pies en tubo de acero inox ajustables en altura 125-200 mm</li> <li>Pueden fabricarse, bajo pedido, en diferentes medidas</li> </ul> | <ul style="list-style-type: none"> <li>Compact designed modules</li> <li>AISI-304 18/10 stainless steel exterior and shelf, except the rear side AISI-304 18/10 stainless steel exterior and shelves, except the rear side</li> <li>Rear panel in plasticized steel</li> <li>AISI-30418/10 stainless steel worktop, with rounded front and 100 mm sanitary up stand (optional without up stand)</li> <li>Drawers with slides</li> <li>Detachable coffee-grounds hopper</li> <li>Interchangeable drawers (auxiliary and coffee)</li> <li>AISI -304 18/10 adjustable legs, 125 to 200 mm</li> <li>Can be produced on request, in different measures</li> </ul> | <ul style="list-style-type: none"> <li>Modules de design compact</li> <li>Extérieur et étagères en acier inoxydable AISI 304 18/10, sauf la partie arrière</li> <li>Dossier en acier plastifié</li> <li>Plan de travail en acier inoxydable AISI 304 18/10, avec partie avant inclinée et panneau de protection arrière de 100mm (possible sans panneau de protection sur option)</li> <li>Tiroirs avec rails à roulement</li> <li>Tiroir-trémie de café amovible.</li> <li>Tiroir et trémie de café sont interchangeables.</li> <li>Pieds en tube d'acier inoxydable, réglables en hauteur 125-200mm</li> <li>Ce produit peut se fabriquer en différentes dimensions, sur commande.</li> </ul> |



CMC-50-T



CMC-90

|          | →        | ↑       | ↗          | 👜          | 📦       | 🗑️     | 🚪       |
|----------|----------|---------|------------|------------|---------|--------|---------|
| Modelo   | Largo    | Alto    | Fondo      | Peso Neto  | Cajones | Tolva  | Puertas |
| Model    | Length   | Height  | Depth      | Net Weight | Drawers | Hopper | Doors   |
| Modèle   | Longueur | Hauteur | Profondeur | Poid Net   | Tiroirs | Trémie | Portes  |
|          | mm       | mm      | mm         | Kg         |         |        |         |
| CMC-50-T | 475      | 1040    | 600        | 28         | 0       | 1      | 1       |
| CMC-50-C | 475      | 1040    | 600        | 28         | 2       | 0      | 1       |
| CMC-90   | 915      | 1040    | 600        | 55         | 2       | 1      | 2       |
| CMC-140  | 1375     | 1040    | 600        | 85         | 4       | 1      | 2       |

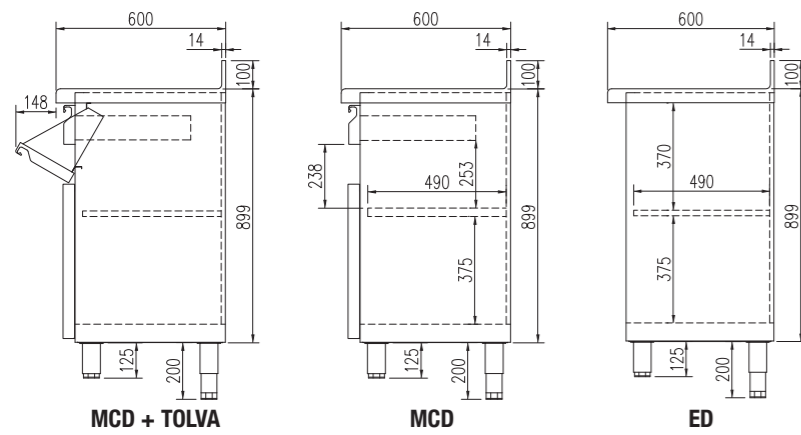


CMC-140



CMR-150 + CMC-50-T  
 Encimera especial  
 Special worktop  
 Surface spéciale

|                |                |              |                 |
|----------------|----------------|--------------|-----------------|
|                |                |              |                 |
| CMC-50-T 557 € | CMC-50-C 557 € | CMC-90 930 € | CMC-140 1.332 € |



ED-200



MCD-150

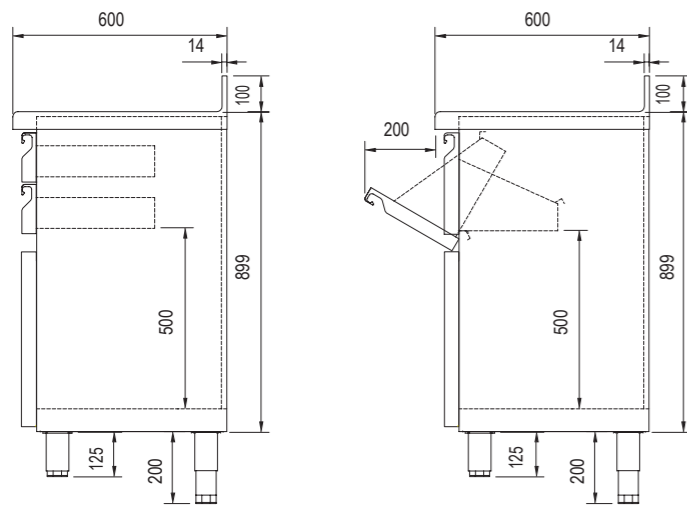
| CARACTERÍSTICAS TÉCNICAS   | TECHNICAL DATA   | CARACTÉRISTIQUES TECHNIQUES  |
|--|--|--|
| <p><b>MCD</b></p> <ul style="list-style-type: none"> <li>Exterior en acero inox AISI-304 18/10, excepto el respaldo.</li> <li>Respaldo en acero plastificado.</li> <li>Apoyos inox, regulables en altura.</li> <li>Cajones auxiliares sobre guías con rodamientos.</li> <li>Tolva para café con golpeador.</li> <li>Pueden fabricarse, bajo pedido, en diferentes medidas</li> </ul> <p><b>ED</b></p> <ul style="list-style-type: none"> <li>Respaldo en acero plastificado</li> <li>Encimera de acero inox AISI-304 18/10 con frente curvo y peto trasero sanitario de 100 mm (Opcional sin peto)</li> <li>Pies en tubo de acero inox ajustables en altura 125 200mm</li> </ul> | <p><b>MCD</b></p> <ul style="list-style-type: none"> <li>AISI-304 18/10 stainless steel exterior, except for backing.</li> <li>Plasticised steel backing.</li> <li>Height-adjustable stainless steel supports.</li> <li>Auxiliary drawers on guides with wheels.</li> <li>Coffee sediment special drawer with hitting surface.</li> <li>Can be produced on request, in different measures</li> </ul> <p><b>ED</b></p> <ul style="list-style-type: none"> <li>Rear panel in plasticized steel</li> <li>AISI-30418/10 stainless steel worktop, with rounded front and 100 mm sanitary up stand (optional without up stand)</li> <li>AISI -304 18/10 adjustable legs, 125 to 200mm</li> </ul> | <p><b>MCD</b></p> <ul style="list-style-type: none"> <li>Extérieur en acier inoxydable AISI 304 18/10. sauf dossier.</li> <li>Dossier en acier plastifié</li> <li>Supports en inox, réglables en hauteur.</li> <li>Tiroirs auxiliaires sur rails à roulements.</li> <li>Trémie à café avec percuteur.</li> <li>Ce produit peut se fabriquer en différentes dimensions, sur commande.</li> </ul> <p><b>ED</b></p> <ul style="list-style-type: none"> <li>Dossier en acier plastifié</li> <li>Plan de travail en acier inoxydable AISI-304 18/10, avec partie avant inclinée et panneau de protection arrière de 100mm (possible sans panneau de protection sur option)</li> <li>Pieds en tube d'acier inoxydable, réglables en hauteur 125-200mm</li> </ul> |

|         | →        | ↑       | ↗          | 🛍️         | 📦       |
|---------|----------|---------|------------|------------|---------|
| Modelo  | Largo    | Alto    | Fondo      | Peso Neto  | Cajones |
| Model   | Length   | Height  | Depth      | Net Weight | Drawers |
| Modèle  | Longueur | Hauteur | Profondeur | Poid Net   | Tiroirs |
|         | mm       | mm      | mm         | Kg         |         |
| MCD-100 | 1000     | 1040    | 600        | 66         | 1       |
| MCD-150 | 1495     | 1040    | 600        | 75         | 2       |
| MCD-200 | 2020     | 1040    | 600        | 84         | 2       |
| ED-100  | 1000     | 1040    | 600        | 49         | NO      |
| ED-150  | 1495     | 1040    | 600        | 60         | NO      |
| ED-200  | 2020     | 1040    | 600        | 71         | NO      |

Características técnicas y constructivas sujetas a variación sin previo aviso. / We reserve the right to change specifications without prior notice. / Sujet technique et la conception de modifications sans préavis.

|                          |                          |                            |
|--------------------------|--------------------------|----------------------------|
| <br><b>ED-100 575 €</b>  | <br><b>ED-150 709 €</b>  | <br><b>ED-200 856 €</b>    |
| <br><b>MCD-100 784 €</b> | <br><b>MCD-150 951 €</b> | <br><b>MCD-200 1.084 €</b> |





CMC-50-T



CMC-90

**CARACTERÍSTICAS TÉCNICAS**

- Módulos de diseño compacto
- Exterior y estantes en acero inox AISI-304 18/10, excepto el respaldo
- Respaldo en acero plastificado
- Encimera de acero inox AISI-304 18/10 con frente curvo y peto trasero sanitario de 100 mm (Opcional sin peto)
- Cajones con guías de rodamientos
- Cajón tolva para café, desmontable
- Cajones y tolva, son intercambiables
- Pies en tubo de acero inox ajustables en altura 125-200 mm
- Pueden fabricarse, bajo pedido, en diferentes medidas

**TECHNICAL DATA**

- Compact designed modules
- AISI-304 18/10 stainless steel exterior and shelf, except the rear side AISI-304 18/10 stainless steel exterior and shelves, except the rear side
- Rear panel in plasticized steel
- AISI-30418/10 stainless steel worktop, with rounded front and 100 mm sanitary up stand (optional without up stand)
- Drawers with slides
- Detachable coffee-grounds hopper
- Interchangeable drawers (auxiliary and coffee)
- AISI -304 18/10 adjustable legs, 125 to 200 mm
- Can be produced on request, in different measures

**CARACTÉRISTIQUES TECHNIQUES**

- Modules de design compact
- Extérieur et étagères en acier inoxydable AISI 304 18/10, sauf la partie arrière
- Dossier en acier plastifié
- Plan de travail en acier inoxydable AISI 304 18/10, avec partie avant inclinée et panneau de protection arrière de 100mm (possible sans panneau de protection sur option)
- Tiroirs avec rails à roulement
- Tiroir-trémie de café amovible.
- Tiroir et trémie de café sont interchangeables.
- Pieds en tube d'acier inoxydable, réglables en hauteur 125-200mm
- Ce produit peut se fabriquer en différentes dimensions, sur commande.



| Modelo<br>Model<br>Modèle | Largo<br>Length<br>Longueur<br>mm | Alto<br>Height<br>Hauteur<br>mm | Fondo<br>Depth<br>Profondeur<br>mm | Peso Neto<br>Net Weight<br>Poid Net<br>Kg | Cajones<br>Drawers<br>Tiroirs | Tolva<br>Hopper<br>Trémie | Puertas<br>Doors<br>Portes |
|---------------------------|-----------------------------------|---------------------------------|------------------------------------|---|-------------------------------|---------------------------|----------------------------|
| CMC-50-T                  | 475                               | 1040                            | 600                                | 28  | 0                             | 1                         | 1                          |
| CMC-50-C                  | 475                               | 1040                            | 600                                | 28  | 2                             | 0                         | 1                          |
| CMC-90                    | 915                               | 1040                            | 600                                | 55  | 2                             | 1                         | 2                          |
| CMC-140                   | 1375                              | 1040                            | 600                                | 85  | 4                             | 1                         | 2                          |

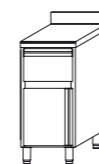
**DETALLE · DETAIL · DETAIL**



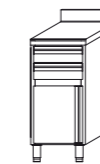
CMR-150 + CMC-50-T  
 Encimera especial  
 Special worktop  
 Surface spéciale



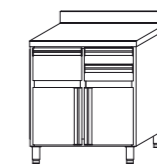
CMC-140



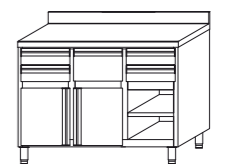
CMC-50-T 557 €



CMC-50-C 557 €



CMC-90 930 €



CMC-140 1.332 €

Características técnicas y constructivas sujetas a variación sin previo aviso. / We reserve the right to change specifications without prior notice. / Sujet technique et la conception de modifications sans préavis.

## Mesas cafeteras

- Con la diversidad de gama de mesas cafeteras, mesas estanterías cafetería y mesas refrigeradas frente mostrador, puede diseñar una línea completa para cada espacio y necesidad.
- Construidas en acero inoxidable, acabado satinado y trasera en acero plastificado prelacado gris.
- Tolva de recogida de los posos del café de acero inoxidable, con golpeador desmontable reforzado y una apertura de hasta 119°.
- Cajones auxiliares en acero inoxidable, con sistema de guías telescópicas totalmente extensibles, que permiten la apertura completa del cajón.
- Su fabricación y diseño están pensados para un uso continuado.
- Encimeras con peto trasero de 100 mm, totalmente soldado y con cantos redondeados.
- Estantes de acero inoxidable regulables en altura. Pueden incorporar estantes adicionales.
- Los estantes se pueden regular en 7 niveles, con una separación de 70 mm.
- Patas de acero inoxidable con pies de altura regulable.
- **Incorporan orificio en la encimera.**
- Pueden incorporar estantes adicionales.

Estantes regulables en 7 niveles



MAC-1560-O

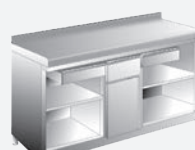
### 1 Estante



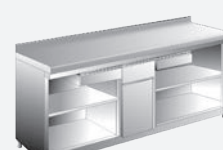
MAC-1060



MAC-1560



MAC-2060



MAC-2560

### 1 Estante

| Dimensiones       | Modelo     | Referencia      | Cajones | P.V.P. Euros €  |
|-------------------|------------|-----------------|---------|-----------------|
| 1000 x 600 x 1045 | MAC-1060-O | <b>19056203</b> | 1       | <b>1.005,00</b> |
| 1500 x 600 x 1045 | MAC-1560-O | <b>19056204</b> | 2       | <b>1.279,00</b> |
| 2025 x 600 x 1045 | MAC-2060-O | <b>19056205</b> | 2       | <b>1.434,00</b> |
| 2550 x 600 x 1045 | MAC-2560-O | <b>19056206</b> | 2       | <b>1.636,00</b> |



MAC-1560-O + KEMC-1560

### 2 estantes



MAC-1060-2E



MAC-1560-2E



MAC-2060-2E



MAC-2560-2E

### Kit para 2 estantes

| Modelo    | Referencia      | Ancho | Profundidad | Para              | Elementos necesarios por mesa    | P.V.P. Euros € |
|-----------|-----------------|-------|-------------|-------------------|----------------------------------|----------------|
| KEMC-1560 | <b>19014433</b> | 1000  | 600         | KIT MAC-1060/1560 | 1 para MAC-1060/ 2 para MAC-1560 | <b>24,00</b>   |
| KEMC-2060 | <b>19014434</b> | 2025  | 600         | KIT MAC-2060      | 2                                | <b>28,00</b>   |
| KEMC-2560 | <b>19014435</b> | 2550  | 600         | KIT MAC-2560      | 2                                | <b>31,00</b>   |

# CT

## CARACTERÍSTICAS PRINCIPALES

- Disponibilidad de tres modelos diferentes: 2, 3 y 4 puertas.
- Burletes extraíbles para su fácil sustitución.
- Ideal para utilizar como mesa de trabajo y/o colocar la cafetera del establecimiento o cualquier otro material.
- Todos los modelos están dotados de un cajón especial para el poso del café.
- Patas ajustables para una mayor adaptabilidad y comodidad.
- Refrigeración ventilada.
- Descongelación automática.

## CARACTERÍSTICAS TÉCNICAS

| MODELO                 |             | CT 420 (2 puertas) | CT 630 (3 puertas) | CT 840 (4 puertas) |
|------------------------|-------------|--------------------|--------------------|--------------------|
| Código                 |             | OYTC0000           | OYTC0001           | OYTC0002           |
| Capacidad neta         | L           | 318                | 520                | 720                |
| Rango de temperatura   | °C          | -2 / +8            | -2 / +8            | -2 / +8            |
| Alimentación eléctrica | V / Ph / Hz | 230 / 1 / 50       | 230 / 1 / 50       | 230 / 1 / 50       |
| Potencia eléctrica     | W           | 300                | 400                | 450                |
| Clase climática        | Tipo        | 4                  | 4                  | 4                  |
| Consumo eléctrico      | kWh/24h     | 4,3                | 5,5                | 8,4                |
| Desescarche            | Tipo        | Eléctrico          | Eléctrico          | Eléctrico          |
| Refrigerante           | Tipo        | R-290              | R-290              | R-290              |
| Puertas                | nº          | 2                  | 3                  | 4                  |
| Ancho / fondo / alto   | mm          | 1580 / 600 / 1150  | 2135 / 600 / 1150  | 2690 / 600 / 1150  |
| PVP                    |             | 2.885 €            | 3.165 €            | 3.640 €            |

Para más información sobre la Clasificación energética, consulta tu comercial.

Aplicaciones



Características



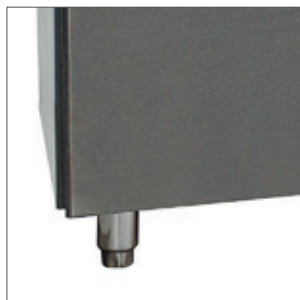
CT 840 (4 puertas)



CT 420 (2 puertas)



CT 630 (3 puertas)



Patas completamente ajustables para una mayor adaptabilidad y comodidad.



Dotados de un cajón con gran capacidad para el poso del café.

## MOBILIARIO FRENTE MOSTRADOR MUEBLES CAFETEROS CON 1 ESTANTE



- Con la diversidad de gama de mesas cafeteras, mesas estanterías cafetería y mesas refrigeradas frente mostrador puede diseñar una línea completa para cada espacio y necesidad.
- Construidas en acero inoxidable AISI 304, acabado satinado.
- Tolva de recogida de los posos del café.
- Cajones auxiliares en acero inoxidable.
- Su fabricación y diseño están pensados para un uso continuado.
- Patas de acero inoxidable con pies de altura regulable.

### CAJÓN DE TOLVA



| MODELO         | CÓDIGO | CAJONES | DIEMNSIONES (mm.) |
|----------------|--------|---------|-------------------|
| <b>MCF-100</b> |        | 1       | 1000x600x1050     |
| <b>MCF-150</b> |        | 2       | 1500x600x1050     |
| <b>MCF-200</b> |        | 2       | 2000x600x1050     |

### ESTANTE OPCIONAL

| MODELO         | CÓDIGO | DIEMNSIONES (mm.) |
|----------------|--------|-------------------|
| <b>EST-100</b> |        | 1000              |
| <b>EST-150</b> |        | 1500              |
| <b>EST-200</b> |        | 2000              |

## MUEBLES ESTANTERÍAS CAFETERÍA



- El complemento idóneo para combinar con las mesas cafeteras y las mesas refrigeradas frente mostrador.
- Construidas en acero inoxidable AISI 304, acabado satinado y con trasera de acero plastificado.
- Patas de acero inoxidable con pies de altura regulable.

### Fondo 40cm con 1 estante

| MODELO         | CÓDIGO | DIEMNSIONES (mm.) |
|----------------|--------|-------------------|
| <b>MC-1041</b> |        | 1000x400x1050     |
| <b>MC-1541</b> |        | 1500x400x1050     |
| <b>MC-2041</b> |        | 2000x400x1050     |

### Fondo 60cm con 1 estante

| MODELO         | CÓDIGO | DIEMNSIONES (mm.) |
|----------------|--------|-------------------|
| <b>MC-1061</b> |        | 1000x400x1050     |
| <b>MC-1561</b> |        | 1500x400x1050     |
| <b>MC-2061</b> |        | 2000x400x1050     |

### Fondo 40cm con 2 estantes

| MODELO         | CÓDIGO | DIEMNSIONES (mm.) |
|----------------|--------|-------------------|
| <b>MC-1042</b> |        | 1000x400x1050     |
| <b>MC-1542</b> |        | 1500x400x1050     |
| <b>MC-2042</b> |        | 2000x400x1050     |

### Fondo 60cm con 2 estantes

| MODELO         | CÓDIGO | DIEMNSIONES (mm.) |
|----------------|--------|-------------------|
| <b>MC-1062</b> |        | 1000x400x1050     |
| <b>MC-1562</b> |        | 1500x400x1050     |
| <b>MC-2062</b> |        | 2000x400x1050     |

## MOBILIARIO FRENTE MOSTRADOR MUEBLES CAFETEROS CON 2 ESTANTES

- Con la diversidad de gama de mesas cafeteras, mesas estanterías cafetería y mesas refrigeradas frente mostrador puede diseñar una línea completa para cada espacio y necesidad.
- Construidas en acero inoxidable, acabado satinado
- Tolva de recogida de los posos del café de acero inoxidable, con golpeador desmontable reforzado y una apertura de hasta 119°.
- Cajones auxiliares en acero inoxidable, opcionales
- Peto trasero de 100 mm, totalmente soldado.
- Patas de acero inoxidable con pies de altura regulable.



OPCIÓN DE  
CAJÓN INOX.



| MODELO           | CÓDIGO | CAJONES | DIEMNSIONES<br>(mm.) |
|------------------|--------|---------|----------------------|
| <b>FCT-100-O</b> | 2580   | 1       | 1000x600x1000        |
| <b>FCT-150-O</b> | 2581   | 1       | 1500x600x1000        |
| <b>FCT-200-O</b> | 2582   | 1       | 2000x600x1000        |

## MOBILIARIO FRENTE MOSTRADOR MUEBLES ESTANTERÍAS CON 2 ESTANTES

- El complemento idóneo para combinar con las mesas cafeteras y las mesas refrigeradas frente mostrador.
- Construidas en acero inoxidable
- Encimeras con peto trasero de 100 mm totalmente soldado.
- Estantes de acero inoxidable.
- Patas de acero inoxidable con pies de altura regulable.
- Modelos con profundidad de 600 mm con 2 estantes.

| MODELO           | CÓDIGO | CAJONES | DIEMNSIONES<br>(mm.) |
|------------------|--------|---------|----------------------|
| <b>MCT-100-O</b> | 2585   | 1       | 1000x 600x1000       |
| <b>MCT-150-O</b> | 2586   | 1       | 1500x600x1000        |



## MOBILIARIO FRENTE MOSTRADOR MUEBLES CAFETEROS CON 1 ESTANTE

- Con la diversidad de gama de mesas cafeteras, mesas estanterías cafetería y mesas refrigeradas frente mostrador puede diseñar una línea completa para cada espacio y necesidad.
- Construidas en acero inoxidable AISI 304, acabado satinado y trasera en acero plastificado prelacado gris.
- Tolva de recogida de los posos del café de acero inoxidable, con golpeador desmontable reforzado y una apertura de hasta 119°.
- Cajones auxiliares en acero inoxidable, con sistema de guías telescópicas totalmente extensibles, que permiten la apertura completa del cajón.
- Su fabricación y diseño están pensados para un uso continuado.
- Peto trasero de 100 mm, totalmente soldado y con cantos redondeados.
- Estantes de acero inoxidable regulables en altura.
- Los estantes se pueden regular en 7 niveles, con una separación de 70 mm.
- Patas de acero inoxidable con pies de altura regulable.



| MODELO           | CAJONES | DIEMNSIONES (mm.) |
|------------------|---------|-------------------|
| <b>MCA-100-O</b> | 1       | 1000x600x1045     |
| <b>MCA-150-O</b> | 2       | 1500x600x1045     |
| <b>MCA-200-O</b> | 2       | 2025x600x1045     |
| <b>MCA-250-O</b> | 2       | 2550x600x1045     |

## MUEBLES ESTANERÍAS MESA ESTANERÍAS CAFETERÍA FRENTE MOSTRADOR CON 1 ESTANTES

- El complemento idóneo para combinar con las mesas cafeteras y las mesas refrigeradas frente mostrador.
- Construidas en acero inoxidable AISI 304, acabado satinado y con trasera de acero plastificado.
- Encimeras con peto trasero de 100 mm totalmente soldado y cantos redondeados.
- Estantes de acero inoxidable.
- Patas de acero inoxidable con pies de altura regulable.
- Modelos con profundidades de 350 mm y 600 mm con 2 estantes.



### SEGUNDO ESTANTE OPCIONAL

| MODELO                | DIEMNSIONES (mm.) |
|-----------------------|-------------------|
| <b>MST-35/ 100 2E</b> | 1000x350x1045     |
| <b>MST-35/ 150 2E</b> | 1500x350x1045     |
| <b>MST-35/ 200 2E</b> | 2025x350x1045     |
| <b>MST-35/ 250 2E</b> | 2550x350x1045     |

| MODELO                | DIEMNSIONES (mm.) |
|-----------------------|-------------------|
| <b>MST-60/ 100 2E</b> | 1000x600x1045     |
| <b>MST-60/ 150 2E</b> | 1500x600x1045     |
| <b>MST-60/ 200 2E</b> | 2025x600x1045     |
| <b>MST-60/ 250 2E</b> | 2550x600x1045     |

## Muebles cafeteros



- Especialmente diseñado para alojar una máquina de café en la zona de barra de bares, restaurantes o comercios.
- Gama a complementar con muebles contra mostradores y mesas refrigeradas frente mostrador para configurar una línea para cada espacio y necesidad.
- Cajones extraíbles dotados de guías telescópicas con freno.
- Tolva de recogida de los posos del café, provista de tope de goma amortiguador del ruido de apertura y utilización.
- Trasera en acero inoxidable parcialmente abierta para la instalación de la cafetera.
- Encimera fabricada en acero inoxidable AISI-304 18/10 acabado satinado y reforzada mediante omegas.
- Peto trasero de 100 x 15 mm y canto frontal de 50 mm en punto redondo totalmente soldado.
- **Se suministra montado.**

| DIMENSIONES (mm) | POSICIÓN TOLVA | MODELO     | SIN AGUJERO EN ENCIMERA | €     | MODELO        | CON AGUJERO EN ENCIMERA | €     | MODELO        | SIN ENCIMERA | €     |
|------------------|----------------|------------|-------------------------|-------|---------------|-------------------------|-------|---------------|--------------|-------|
|                  |                |            |                         |       |               |                         |       |               |              |       |
| 1000x600x1050    | Derecha        | TFS1-610 R | 19094266                | 1.000 | TFS1-610 R WH | 19094267                | 1.042 | TFS1-610 R SE | 19094268     | 875   |
| 1000x600x1050    | Izquierda      | TFS1-610 L | 19094269                | 1.000 | TFS1-610 L WH | 19094270                | 1.042 | TFS1-610 L SE | 19094271     | 875   |
| 1500x600x1050    | Centro         | TFS1-615   | 19094272                | 1.226 | TFS1-615 WH   | 19094273                | 1.244 | TFS1-615 SE   | 19094274     | 1.176 |
| 2000x600x1050    | Centro         | TFS1-620   | 19094275                | 1.422 | TFS1-620 WH   | 19094276                | 1.482 | TFS1-620 SE   | 19094277     | 1.249 |
| 2500x600x1050    | Centro         | TFS1-625   | 19094278                | 1.669 | TFS1-625 WH   | 19094279                | 1.740 | TFS1-625 SE   | 19094280     | 1.459 |

## Muebles contra mostrador

 Opción customización en longitud.



- Especialmente diseñado para almacenar pequeña maquinaria, menaje, complementos y accesorios la zona de barra de bares, restaurantes o comercios.
- Gama a complementar con muebles cafeteros y mesas refrigeradas frente mostrador para configurar una línea para cada espacio y necesidad.
- Encimera fabricada en acero inoxidable AISI-304 18/10 acabado satinado y reforzada mediante omegas.
- Peto trasero de 100 x 15 mm y canto frontal de 50 mm en punto redondo totalmente soldado.
- **Se suministra montado.**

### Gama 350

| DIMENSIONES (mm) | CON UN (1) ESTANTE |       |              |       | CON DOS (2) ESTANTES |       |              |       |
|------------------|--------------------|-------|--------------|-------|----------------------|-------|--------------|-------|
|                  | CON ENCIMERA       |       | SIN ENCIMERA |       | CON ENCIMERA         |       | SIN ENCIMERA |       |
|                  | TBBS1-3            | €     | TBBS1-3 SE   | €     | TBBS2-3              | €     | TBBS2-3 SE   | €     |
| 1000x350x1050    | 19094281           | 565   | 19094285     | 477   | 19094289             | 609   | 19094293     | 522   |
| 1500x350x1050    | 19094282           | 782   | 19094286     | 676   | 19094290             | 846   | 19094294     | 739   |
| 2000x350x1050    | 19094283           | 928   | 19094287     | 808   | 19094291             | 999   | 19094295     | 880   |
| 2500x350x1050    | 19094284           | 1.339 | 19094288     | 1.192 | 19094292             | 1.393 | 19094296     | 1.245 |

### Gama 600

| DIMENSIONES (mm) | CON UN (1) ESTANTE |       |              |       | CON DOS (2) ESTANTES |       |              |       |
|------------------|--------------------|-------|--------------|-------|----------------------|-------|--------------|-------|
|                  | CON ENCIMERA       |       | SIN ENCIMERA |       | CON ENCIMERA         |       | SIN ENCIMERA |       |
|                  | TBBS1-6            | €     | TBBS1-6 SE   | €     | TBBS2-6              | €     | TBBS2-6 SE   | €     |
| 1000x600x1050    | 19094297           | 755   | 19094301     | 632   | 19094305             | 816   | 19094309     | 690   |
| 1500x600x1050    | 19094298           | 936   | 19094302     | 785   | 19094306             | 1.013 | 19094310     | 862   |
| 2000x600x1050    | 19094299           | 1.217 | 19094303     | 1.044 | 19094307             | 1.313 | 19094311     | 1.140 |
| 2500x600x1050    | 19094300           | 1.617 | 19094304     | 1.407 | 19094308             | 1.666 | 19094312     | 1.455 |



## Mueble cafetero inox básico

Stainless steel cabinet for coffee machine, basic line  
Meuble pour cafetière en acier inoxydable simple



Mueble especial para cafeteras, fabricado completamente en acero inoxidable.

Incorpora un cajón preparado para los posos de café. En la parte inferior incluye un armario de puerta abatible, así como un módulo contiguo de 3 entrepaños para almacenaje. La encimera está provista de un agujero para realizar la instalación de la cafetera.

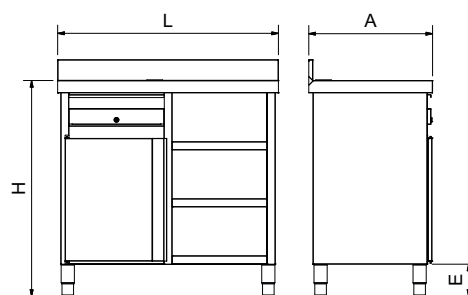


Specially for coffee machines. Made entirely of stainless steel.

Provided with a drawer for coffee grounds. In its lower part includes a hinged door and an adjoining set of 3 shelves.

Meuble spécial pour cafetière, fabriqué entièrement en acier inoxydable.

Il intègre un tiroir préparé pour le marc de café. Dans la partie inférieure intègre un meuble à portes pliantes, ainsi qu'un module contigu de 3 tablettes pour le stockage. Dotée d'un trou pour l'installation de la machine à café.



|       |     |       |     |       |        |        |
|-------|-----|-------|-----|-------|--------|--------|
| L     | A   | H     | E   | Kg    | 074602 | €      |
| 1.070 | 600 | 1.040 | 150 | 48,42 |        | 941,00 |

## Mueble cafetero inox doble

Stainless steel cabinet for coffee machine, twin line  
Meuble inox pour cafetière double



Mueble especial para cafeteras, fabricado completamente en acero inoxidable.

Incorpora un cajón preparado para los posos de café. En la parte inferior incluye un armario de puerta abatible. A cada lado del armario se incluyen módulos de 3 entrepaños para aumentar el espacio de almacenaje. La encimera está provista de un agujero para realizar la instalación de la cafetera.

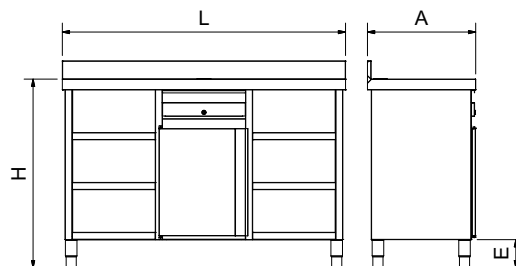


Specially for coffee machines. Made entirely of stainless steel.

Provided with a drawer for coffee grounds. In its lower part includes a hinged door and one set of 3 shelves at every side, for an increased storage capacity. The worktop has a hole for the installation of the coffee machine.

Meuble spécial pour cafetière, fabriqué entièrement en acier inoxydable.

Dans le module central intègre un tiroir préparé pour le marc de café. Dans la partie inférieure inclus une armoire à porte battante. Sur chaque côté, inclus des modules de 3 tablettes pour augmenter l'espace de stockage. Dotée d'un trou pour l'installation de la machine à café.



|       |     |       |     |       |        |          |
|-------|-----|-------|-----|-------|--------|----------|
| L     | A   | H     | E   | Kg    | 074620 | €        |
| 1.570 | 600 | 1.040 | 150 | 70,58 |        | 1.279,00 |

# OTROS COMPLEMENTOS

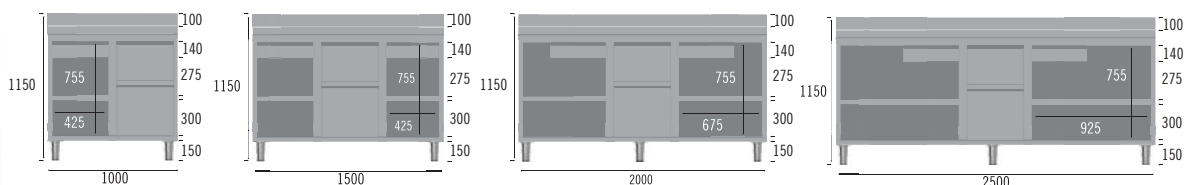


| MODELO | DESCRIPCIÓN                         | PVP € | MODELO | DESCRIPCIÓN                              | PVP € |
|--------|-------------------------------------|-------|--------|--|-------|
| R 4    | 4 ruedas inox. 125mm Ø. 2 con freno | 360 € | CP     | Canalización perimetral (x metro)        | 235 € |
| R 6    | 6 ruedas inox. 125mm Ø. 2 con freno | 520 € | AP     | Agujero para grifos o cables             | 55 €  |
| CE     | Cerradura h mueble = 985mm          | 100 € | AD     | Agujero para desbrasad                   | 220 € |
| PSA    | Peto superpuesto abierto (x metro)  | 210 € |        | Aro goma                                 | 55 €  |
| PSC    | Peto superpuesto cerrado (x metro)  | 255 € | RL     | Recorte lineal (cada estante)            | 165 € |
| PIA    | Peto incorporado abierto (x metro)  | 130 € | RC     | Recorte curva (cada estante)             | 200 € |
| PIC    | Peto incorporado cerrado (x metro)  | 170 € | RL     | Recorte en L (cada estante)              | 235 € |
| ZO     | zócalo (x metro)                    | 190 € | RU     | Recorte en U (cada estante)              | 285 € |
| ER     | Encimera redondeada (x metro)       | 55 €  | +RP    | Adicional si los recortes son en el peto | 100 € |

# MUEBLES CAFETEROS



| MODELO | DESCRIPCIÓN   | DIMENSIONES   | PVP €   |
|--------|---|---------------|---------|
| MC 100 | Mueble cafetero 1m<br>1 cajón+1 cajón para marro + 1 puerta + 1 estante | 1000 600 1050 | 1.305 € |
| MC 150 | Mueble cafetero 1,5 m<br>cajón para marro + 1 puerta + 2 estantes       | 1500 600 1050 | 1.700 € |
| MC 200 | Mueble cafetero 2 m<br>cajón para marro + 1 puerta + 2 estantes         | 2000 600 1050 | 1.930 € |
| MC 250 | Mueble cafetero 2,5 m<br>cajón para marro + 1 puerta + 2 estantes       | 2500 600 1050 | 2.195 € |

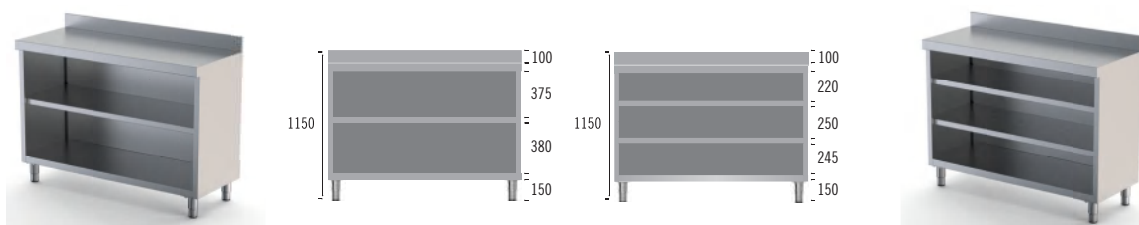


Muy robustos. Construidos en acero inoxidable Aisi 304 de 1mm . Encimera de 65 mm con refuerzo de omegas. Patas regulables de 85 a 90 cm. Peto de 10 cm. Trasera y laterales también en inox 304. Encimera perforada para paso de cables. Cajones con autocierre. Barra marro metálica, extraíble y con goma amortiguadora. Estante extraíble.

# MUEBLES CAFETEROS AUXILIARES

- Muy robustos.
- Construidos en acero inoxidable Aisi 304 de 1mm
- Encimera de 65 mm con refuerzo de omegas.
- Patas regulables de 85 a 90 cm.
- Peto de 10 cm.
- Trasera y laterales también en inox 304.

| DIMENSIONES  | MODELO                | PVP €   | MODELO                | PVP €   | MODELO                 | PVP €   | MODELO                 | PVP €   |
|--------------|-----------------------|---------|-----------------------|---------|------------------------|---------|------------------------|---------|
| LARGO x ALTO | ANCHO 350 . 1 ESTANTE |         | ANCHO 600 . 1 ESTANTE |         | ANCHO 350 . 2 ESTANTES |         | ANCHO 600 . 2 ESTANTES |         |
| 1000 1050    | M3E 100               | 820 €   | M6E 100               | 1.095 € | M3E 102                | 880 €   | M6E 102                | 1.180 € |
| 1500 1050    | M3E 150               | 1.130 € | M6E 150               | 1.360 € | M3E 152                | 1.220 € | M6E 152                | 1.470 € |
| 2000 1050    | M3E 200               | 1.340 € | M6E 200               | 1.755 € | M3E 202                | 1.445 € | M6E 202                | 1.900 € |
| 2500 1050    | M3E 250               | 1.935 € | M6E 250               | 2.335 € | M3E 252                | 2.015 € | M6E 252                | 2.405 € |



# 09 • MOBILIARIO NEUTRO

## Muebles cafeteros

Construidos **totalmente** en Acero Inoxidable AISI 304 18/10 satinado. Frontal soldado de 60mm en punto redondo. Peto posterior de 100mm con radio sanitario. Estante base con doble omega de refuerzo. Pata cilíndrica de acero inoxidable 150mm regulable 50mm. trasera abierta para facilitar conexiones, tolva picamarro reforzada, cajones con guías telescópicas, puertas batientes con bisagra pivotante.

**Medidas especiales en gama flexi-estándar páginas 206**



| DIM. (mm)     | REF.     | PVP(€) |
|---------------|----------|--------|
| 800x600x1050  | IDK06008 | 760    |
| 1000x600x1050 | IDK06010 | 880    |
| 1500x600x1050 | IDK06015 | 1140   |

## Muebles contramostrador

Construidos **totalmente** en Acero Inoxidable AISI 304 18/10 satinado. Frontal soldado de 60mm en punto redondo. Peto posterior de 100mm con radio sanitario. Estante base con doble omega de refuerzo, estantes intermedios regulables reforzados con omega central. Pata cilíndrica de acero inoxidable 150mm regulable 50mm

### 1 ESTANTE INTERMEDIO



#### Fondo 350

| DIM. (mm) | REF.     | PVP(€) |
|-----------|----------|--------|
| 800       | IDK35008 | 460    |
| 1000      | IDK35010 | 505    |
| 1200      | IDK35012 | 580    |
| 1500      | IDK35015 | 655    |
| 2000      | IDK35020 | 770    |

#### Fondo 600

| DIM. (mm) | REF.     | PVP(€) |
|-----------|----------|--------|
| 800       | IDK60008 | 600    |
| 1000      | IDK60010 | 630    |
| 1200      | IDK60012 | 690    |
| 1500      | IDK60015 | 770    |
| 2000      | IDK60020 | 905    |

### 2 ESTANTES INTERMEDIOS



#### Fondo 350

| DIM. (mm) | REF.     | PVP(€) |
|-----------|----------|--------|
| 800       | IDK35208 | 505    |
| 1000      | IDK35210 | 555    |
| 1200      | IDK35212 | 635    |
| 1500      | IDK35215 | 720    |
| 2000      | IDK35220 | 845    |

#### Fondo 600

| DIM. (mm) | REF.     | PVP(€) |
|-----------|----------|--------|
| 800       | IDK60208 | 660    |
| 1000      | IDK60210 | 695    |
| 1200      | IDK60212 | 760    |
| 1500      | IDK60215 | 845    |
| 2000      | IDK60220 | 995    |

# 09 • MOBILIARIO NEUTRO

## Módulos **cafeteros**

Medidas especiales en gama flexi-estándar páginas 206

Construidos **totalmente** en Acero Inoxidable AISI 304 18/10 satinado. Estante base con doble omega de refuerzo. Pata cilíndrica de acero inoxidable 150mm regulable 50mm. trasera abierta para facilitar conexiones, tolva picamarro reforzada, cajones con guías telescópicas, puertas batientes con bisagra pivotante.



| DIM. (mm)     | REF.     | PVP(€) |
|---------------|----------|--------|
| 800x600x1050  | IDKM0608 | 600    |
| 1000x600x1050 | IDKM0610 | 705    |
| 1500x600x1050 | IDKM0615 | 870    |

## Módulos **contraestrador**

Construidos **totalmente** en Acero Inoxidable AISI 304 18/10 satinado. Estante base con doble omega de refuerzo, estantes intermedios regulables reforzados con omega central. Pata cilíndrica de acero inoxidable 150mm regulable 50mm

### 1 ESTANTE INTERMEDIO



#### Fondo 350

| DIM. (mm) | REF.     | PVP(€) |
|-----------|----------|--------|
| 800       | IDKM3008 | 385    |
| 1000      | IDKM3010 | 415    |
| 1200      | IDKM3012 | 455    |
| 1500      | IDKM3015 | 490    |
| 2000      | IDKM3020 | 565    |

#### Fondo 600

| DIM. (mm) | REF.     | PVP(€) |
|-----------|----------|--------|
| 800       | IDKM6008 | 450    |
| 1000      | IDKM6010 | 465    |
| 1200      | IDKM6012 | 500    |
| 1500      | IDKM6015 | 565    |
| 2000      | IDKM6020 | 635    |

### 2 ESTANTES INTERMEDIOS

#### Fondo 350

| DIM. (mm) | REF.     | PVP(€) |
|-----------|----------|--------|
| 800       | IDKM3208 | 430    |
| 1000      | IDKM3210 | 460    |
| 1200      | IDKM3212 | 510    |
| 1500      | IDKM3215 | 555    |
| 2000      | IDKM3220 | 640    |

#### Fondo 600

| DIM. (mm) | REF.     | PVP(€) |
|-----------|----------|--------|
| 800       | IDKM6208 | 510    |
| 1000      | IDKM6210 | 535    |
| 1200      | IDKM6212 | 595    |
| 1500      | IDKM6215 | 655    |
| 2000      | IDKM6220 | 790    |









## Mesas cafetera / Shelf unit / Meuble étagère (IEST)

MESA CAFETERA / COFFE UNIT / MEUBLE CAFÉTÉRIA

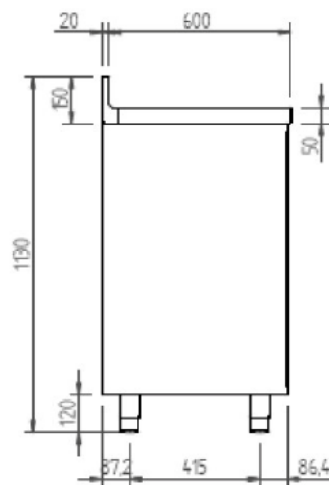
## Mesas estantería / Coffee unit / Meuble cafétéria (IMC)

MESA ESTANTERÍA / SHELF UNIT / MEUBLE ÉTAGÈRE

| MODELO<br>MODELE<br>MODÈLE                    |    |  |  |   |  |  |
|---|---|---|---|--|---|---|
|   | IMC100  | IMC150  | IMC200  | IEST100  | IEST150   | IEST200   |
| Precio<br>Price<br>Prix                       | <b>845 €</b>  | <b>1.000 €</b>  | <b>1.218 €</b>  | <b>633 €</b>   | <b>761 €</b>  | <b>921 €</b>  |
| Medidas<br>Measures<br>Mesures<br>[mm]        | 1000<br>x 600<br>x 1050 mm.   | 1470<br>x 600<br>x 1050 mm.   | 1960<br>x 600<br>x 1050 mm.   | 1000<br>x 600<br>x 1050 mm.  | 1470<br>x 600<br>x 1050 mm.   | 1960<br>x 600<br>x 1050 mm.   |
| Material<br>Material<br>Matériel<br>[EXT/INT] | AISI 304  |   |   |  |   |   |
| Puertas<br>Doors<br>Portes                    | 1   | 1   | 1   | -  | -   | -   |
| Cajones / Tolva<br>Drawers / Hopper<br>Portes | 1/1   | 1/1   | 2/1   | -  | -   | -   |
| Estantes<br>Shelves<br>Étagères               | 1   | 1   | 1   | 1  | 1   | 1   |
| Opcional<br>Optional<br>Options               | Estante adicional / Additional shelf / Étagère extra (IMC100) <b>90 €</b><br>Estante adicional / Additional shelf / Étagère extra (IMC150) <b>107 €</b><br>Estante adicional / Additional shelf / Étagère extra (IMC200) <b>123 €</b> |   |   | Estante adicional / Additional shelf / Étagère extra (IEST100) <b>37 €</b><br>Estante adicional / Additional shelf / Étagère extra (IEST150) <b>54 €</b><br>Estante adicional / Additional shelf / Étagère extra (IEST200) <b>90 €</b> |   |   |









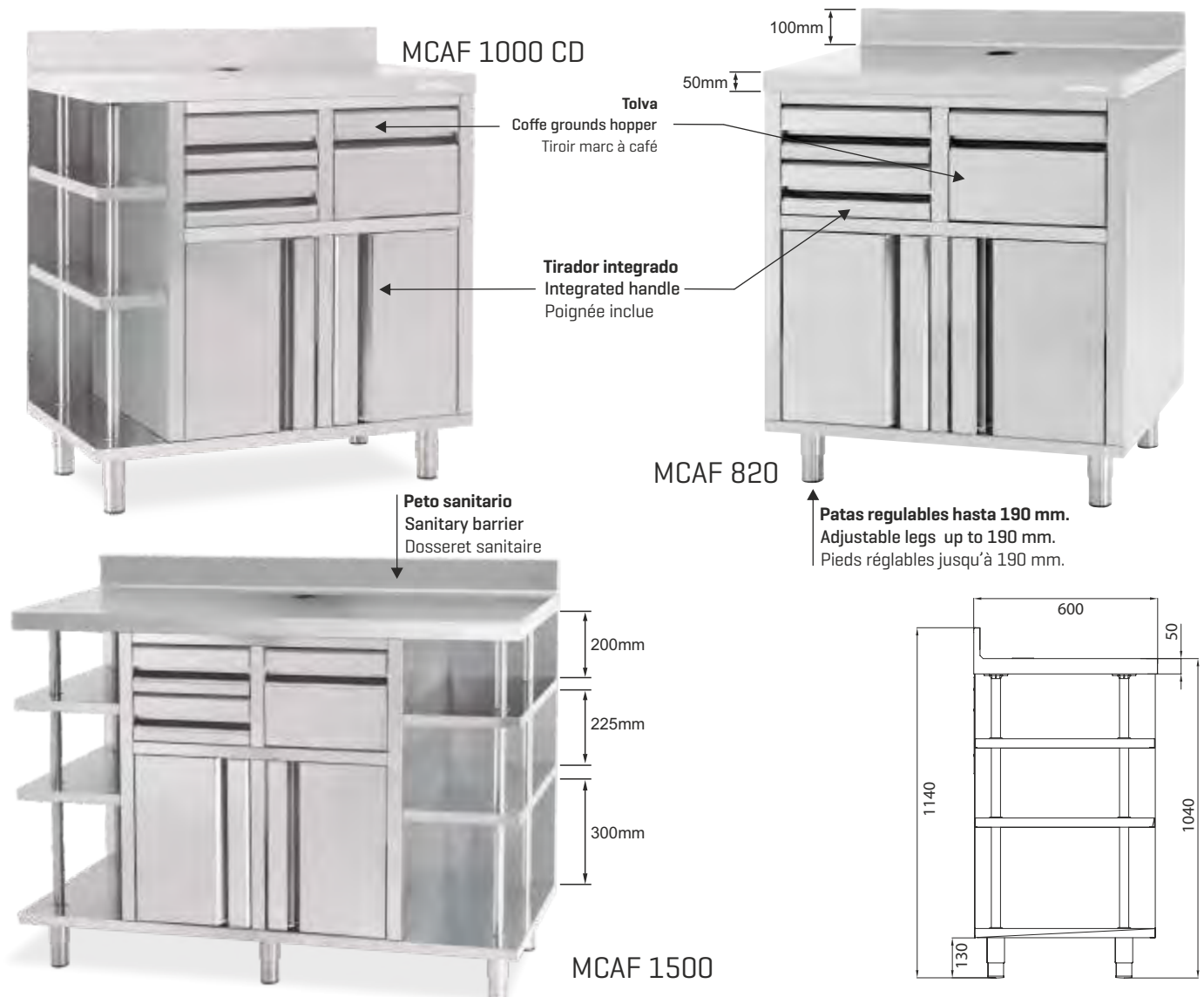
IMC200



## Mueble mesa cafetera / Coffe unit / Meuble caf  teria

Serie / Series / S  rie **MCAF**

| MODELO<br>MODELE<br>MOD  LE                    |   |  |  |  |  |  |
|--|--|---|---|--|---|---|
|  | <b>MCAF 820</b>  | <b>MCAF 1000 CD</b>   | <b>MCAF 1000 CI</b>   | <b>MCAF 1500</b>   | <b>MCAF 2000</b>  | <b>MCAF 2500</b>  |
| Precio<br>Price<br>Prix                        | <b>812  </b>   | <b>965  </b>  | <b>965  </b>  | <b>1.279  </b>   | <b>1.353  </b>  | <b>1.761  </b>  |
| Medidas<br>Measures<br>Mesures<br>[mm]         | 820<br>x 600<br>x 1050 mm.   | 1000<br>x 600<br>x 1050 mm.   | 1000<br>x 600<br>x 1050 mm.   | 1468<br>x 600<br>x 1050 mm.  | 1960<br>x 600<br>x 1050 mm.   | 2450<br>x 600<br>x 1050 mm.   |
| Material<br>Material<br>Mat  riel<br>[EXT/INT] | Inox AISI 304  |   |   |  |   |   |
| Opcional<br>Optional<br>Options                | Posibilidad de fabricar a medida sin modificar fondo ni cuerpo central.<br>Possibility of custom-made manufacturing without modifying the depth or central body.<br>Possibilit   de fabriquer sur mesure sans modifier ni la profondeur ni la partie centrale. |   |   |  |   |   |





## MESA MURAL DE TRABAJO CON ESTANTE

### MURAL TABLE WITH SHELF



## MESA MURAL DE TRABAJO CON ESTANTE

#### Características técnicas:

- Fabricadas en acero inoxidable AISI-304 18/8 con acabado satinado, y bastidor en acero plastificado.
- Peto trasero de 100 mm. y canto frontal de 50 mm. en punto redondo totalmente soldado.
- Encimeras y estantes reforzados mediante omegas.
- Patas en tubo de 40x40 con taco regulable en altura mediante rosca oculta. Regulación 100mm.
- Con estante.

### MURAL TABLE WITH SHELF

#### Characteristics:

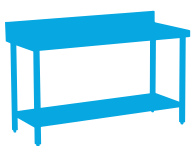
- Manufactured of AISI-340 18/10 stainless steel.
- Countertop welded with front 50 mm., back lapel 100 mm. [Models MM].
- Countertop and shelves reinforced with omegas.
- 40x40 tubular legs with adjustable heel height.
- With shelf.

#### MODELOS CON ESTANTES MONTADA Y SOLDADA GAMA 600

| MODELO Model | LARGO Length | ANCHO Width | ALTO High | PRECIO P.V.P. Price |
|--------------|--------------|-------------|-----------|---------------------|
| TCMM60-100   | 1000 mm.     | 600 mm.     | 850 mm.   | 509 €               |
| TCMM60-120   | 1200 mm.     | 600 mm.     | 850 mm.   | 543 €               |
| TCMM60-140   | 1400 mm.     | 600 mm.     | 850 mm.   | 606 €               |
| TCMM60-150   | 1500 mm.     | 600 mm.     | 850 mm.   | 629 €               |
| TCMM60-160   | 1600 mm.     | 600 mm.     | 850 mm.   | 650 €               |
| TCMM60-180   | 1800 mm.     | 600 mm.     | 850 mm.   | 741 €               |
| TCMM60-200   | 2000 mm.     | 600 mm.     | 850 mm.   | 780 €               |
| TCMM60-220   | 2200 mm.     | 600 mm.     | 850 mm.   | 938 €               |
| TCMM60-240   | 2400 mm.     | 600 mm.     | 850 mm.   | 1004 €              |

#### MODELOS CON ESTANTES MONTADA Y SOLDADA GAMA 700

| MODELO Model | LARGO Length | ANCHO Width | ALTO High | PRECIO P.V.P. Price |
|--------------|--------------|-------------|-----------|---------------------|
| TCMM70-100   | 1000 mm.     | 700 mm.     | 850 mm.   | 525 €               |
| TCMM70-120   | 1200 mm.     | 700 mm.     | 850 mm.   | 585 €               |
| TCMM70-140   | 1400 mm.     | 700 mm.     | 850 mm.   | 644 €               |
| TCMM70-150   | 1500 mm.     | 700 mm.     | 850 mm.   | 704 €               |
| TCMM70-160   | 1600 mm.     | 700 mm.     | 850 mm.   | 721 €               |
| TCMM70-180   | 1800 mm.     | 700 mm.     | 850 mm.   | 764 €               |
| TCMM70-200   | 2000 mm.     | 700 mm.     | 850 mm.   | 828 €               |
| TCMM70-220   | 2200 mm.     | 700 mm.     | 850 mm.   | 966 €               |
| TCMM70-240   | 2400 mm.     | 700 mm.     | 850 mm.   | 1035 €              |



## MESA CAFETERA

### COFFE TABLE



## MESA CAFETERA

#### Características técnicas:

- Exterior en acero inox AISI-304 18/10, excepto el respaldo.
- Respaldo en acero plastificado.
- Apoyos inox, regulables en altura.
- Cajones auxiliares sobre guías con rodamientos.
- Tolla para café con golpeador.
- Pueden fabricarse, bajo pedido, en diferentes medidas.

### COFFE TABLE

#### Characteristics:

- AISI-304 18/10 stainless steel exterior, except for backing.
- Platicised steel backing.
- Height-adjustable stainless steel support.
- Auxiliary drawers on guides with wheels.
- Coffe sediment special drawer with wheels.
- Can be produced on request, in different measures.

| MODELO Model | DIMENSIONES (LARGOxALTO xANCHO) |          |         | CAJONES Drawers | PRECIO P.V.P. Price |
|--------------|---------------------------------|----------|---------|-----------------|---------------------|
| TCCMC-100    | 990 mm.                         | 1040 mm. | 600 mm. | 2               | 873 €               |
| TCCMC-150    | 1495mm.                         | 1040 mm. | 600 mm. | 2               | 1067 €              |
| TCCMC-200    | 2020 mm.                        | 1040 mm. | 600 mm. | 2               | 1227 €              |



## MUEBLES CAFETEROS (COFFEE FURNITURE)



MCC04

| REFERENCIA |  CAJONES |  PUERTAS |  ESTANTES |  MEDIDAS | PVP   |
|------------|---|---|--|---|-------|
| MCC02      | 2   | 1   | 1  | 1000x600x1050 mm  | 699 € |
| MCC03      | 2   | 1   | 1  | 1500x600x1050 mm  | 799€  |
| MCC04      | 3   | 1   | 2  | 2000x600x1050 mm  | 999 € |
| MCC05      | 2   | 1   | 1  | 1000x600x1050 mm  | 599 € |
| MCC06      | 2   | 1   | 1  | 1500x600x1050 mm  | 699 € |
| MCC07      | 3   | 1   | 2  | 2000x600x1050 mm  | 849 € |

### CARACTERÍSTICAS FEAUTURES



- Construida en acero inoxidable aisi 304, acabado satinado y trasera en acero inoxidable.
- Diversidad de gama de mesas cafeteras, mesas estanterías cafetería y mesas refrigeradas.
- Tolva de recogida de los pozos del café en acero inoxidable, con golpeador desmontable reforzado.
- Cajones auxiliares en acero inoxidable, con sistema de guías telescópicas totalmente extensibles, que permiten la apertura del cajón completo.
- Su fabricación y diseño están pensados para un uso continuado.
- Peto trasero de 100mm.
- Estantes de acero inox regulables en altura.
- Patas de acero inoxidable con altura regulable



- Construed in Aisi 304 stainless steel, satin finish and stainless steel rear.
- Diversity of range of coffee tables, coffee table shelves and refrigerated tables.
- Tolue of collection of coffee wells in stainless steel, with beater removable reinforced.
- Aux stainless steel drawers, with telescopic guide system fully extensible, allowing the opening of the entire drawer.
- Its manufacture and design are designed for continuous use.
- 100mm rear leg.
- Stainless steel steamers adjustable in height.
- Stainless steel roofs with adjustable height





## MESAS CAFETERAS

MOBILIARIO DE ACERO INOXIDABLE



MC15



MC1



MC15



MC2



MC25

### MC

**Mesas cafeteras de fondo 600**, con 1 y 2 cajones, construidas en acero inoxidable, acabado satinado y trasera en acero plastificado prelacado gris.

- Orificio central.
- Tolva de recogida de los posos del café de acero inoxidable, con golpeador desmontable reforzado y una apertura de hasta 119°.
- Cajones auxiliares en acero inoxidable, con sistema de guías telescópicas totalmente extensibles, que permiten la apertura completa del cajón.
- Fabricación y diseño pensados para un uso continuado.
- Encimeras con peto trasero de 100 mm, totalmente

soldado y con cantos redondeados.

- Estantes de acero inoxidable regulables en altura. Pueden incorporar estantes adicionales.
- Los estantes se pueden regular en 7 niveles, con una separación de 70 mm.
- Patas de acero inoxidable con pies de altura regulable.

### ACCESORIOS

- Estante adicional para MC1: **24€** / ud.
- Estante adicional para MC15: **48€** / ud.
- Estante adicional para MC2: **56€** / ud.
- Estante adicional para MC25: **62€** / ud.

|  | MC1              | MC15             | MC2              | MC25             |
|--|------------------|------------------|------------------|------------------|
|  | 1000x600x1045 mm | 1500x600x1045 mm | 2025x600x1045 mm | 2550x600x1045 mm |
|  | 1 CAJÓN          | 2 CAJONES        | 2 CAJONES        | 2 CAJONES        |
|  | 1.005 €          | 1.279 €          | 1.434 €          | 1.636 €          |



ME2-35



ME1-60



ME15-60



ME2-60



ME25-60

**ME**

**Mesas estanterías cafeteras de fondo 350 y 600**, con 1 y 2 estantes, construidas en acero inoxidable, acabado satinado y trasera en acero plastificado prelacado gris. Son el complemento idóneo para combinar con las mesas cafeteras y las mesas refrigeradas frente mostrador.

- Encimeras con peto trasero de 100 mm totalmente soldado y cantos redondeados.
- Estantes de acero inoxidable AISI-304 18/10.
- Patas de acero inoxidable con pies de altura regulable.

| FONDO 350  |                  |                  |                  |                  |
|------------|------------------|------------------|------------------|------------------|
|            | ME1-35           | ME15-35          | ME2-35           | ME25-35          |
|            | 1000x350x1045 mm | 1500x350x1045 mm | 2025x350x1045 mm | 2550x350x1045 mm |
| 1 ESTANTE  | 555 €            | 768 €            | 916 €            | 1.370 €          |
| 2 ESTANTES | 601 €            | 834 €            | 986 €            | 1.435 €          |

| FONDO 600  |                  |                  |                  |                  |
|------------|------------------|------------------|------------------|------------------|
|            | ME1-60           | ME15-60          | ME2-60           | ME25-60          |
|            | 1000x600x1045 mm | 1500x600x1045 mm | 2025x600x1045 mm | 2550x600x1045 mm |
| 1 ESTANTE  | 746 €            | 924 €            | 1.202 €          | 1.632 €          |
| 2 ESTANTES | 804 €            | 999 €            | 1.295 €          | 1.691 €          |



# MUEBLES CAFETEROS CON ALOJAMIENTO PARA LAVAVASOS Y MÁQUINAS DE HIELO



MCAF-2000 LAV



MCAF-1000 LAV



MCAF-1500 LAV



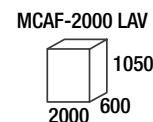
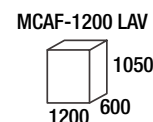
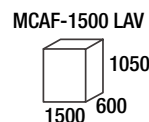
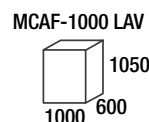
MCAF-1200 LAV



MCAF-2000 LAV

| MODELO        | ALOJAMIENTO LAVAVAJILLAS | ALOJAMIENTO MAQ. HIELO | ESTANTES | PVP € |
|---------------|--------------------------|------------------------|----------|-------|
| MCAF-1000 LAV | SÍ                       | NO                     | NO       | 936   |
| MCAF-1200 LAV | SÍ                       | NO                     | SÍ       | 1.012 |
| MCAF-1500 LAV | SÍ                       | SÍ                     | NO       | 1.233 |
| MCAF-2000 LAV | SÍ                       | SÍ                     | SÍ       | 1.350 |

PORTES PAGADOS



## Características

- Construido en acero inoxidable AISI 304.
- Cajones con rodamientos lineales de bola, con cierre suave, solo en MCAF-2000 LAV.
- Cajón tolva extraíble.
- Patas en acero inoxidable AISI 304 regulables en altura.
- Peto trasero de 100mm.

- Estante/s intermedios extraíbles y regulables en altura.
- Peto posterior de 100mm.
- Frente de 65mm.
- Posibilidad de suministrar modelos MCAF-1000 LAV, MCAF-1200 LAV y MCAF-1500 LAV con cuerpo a la izquierda (bajo pedido).





# MUEBLES CAFETEROS



MCAF-1500



MCAF-1000 CD



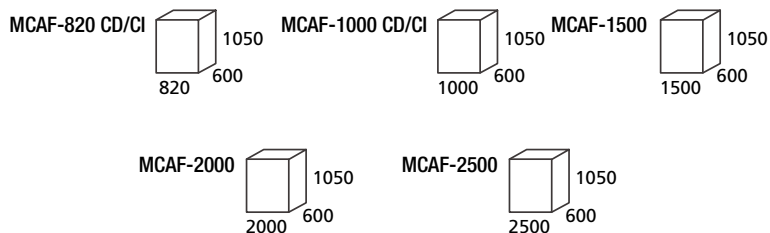
## MUEBLES CAFETEROS

| MODELO          | NÚMERO DE CAJONES | Nº ESTANTES INTERMEDIOS | PVP € |
|-----------------|-------------------|-------------------------|-------|
| MCAF-820 CD/CI  | 1                 | 2                       | 719   |
| MCAF-1000 CD/CI | 1                 | 2                       | 853   |
| MCAF-1500       | 2                 | 2+2                     | 1.130 |
| MCAF-2000       | 2                 | 2+2                     | 1.194 |
| MCAF-2500       | 2                 | 2+2                     | 1.556 |

PORTES PAGADOS

## REPUESTOS

| MODELO                      | PVP € |
|-----------------------------|-------|
| PUERTA INFERIOR CAJÓN TOLVA | 78    |
| CAJÓN TOLVA                 | 174   |
| BARRA DE TOLVA              | 32    |
| CAJÓN                       | 144   |



## Características

- Fabricado totalmente en acero inoxidable con ausencia total de madera.
- Cajones, puertas y tolva con tiradores integrados.
- CD - cuerpo a la derecha.
- CI - cuerpo a la izquierda.
- Estantes intermedios regulables en altura.
- Patas en acero inoxidable regulables en altura 7cm.
- Peto trasero de 100mm.



FONDO  
600



EST100



EST150



EST200



CAF150



CAF100

PROFESIONAL

LINEA TRASBARRA

MUEBLES CAFETEROS Y ESTANTERIAS

|               | TIPO   | RANGO      | PIES REGULABLES | DIMENSIONES   | CAJONES | TOLVA CAFÉ | ACERO INOX | PETO | PVP     |
|---------------|--------|------------|-----------------|---------------|---------|------------|------------|------|---------|
| <b>CAF100</b> | NEUTRO | ACERO INOX | SI              | 990x600x1040  | 1       | SI         | SI         | SI   | 820 €   |
| <b>CAF150</b> | NEUTRO | ACERO INOX | SI              | 1495x600x1040 | 1       | SI         | SI         | SI   | 995 €   |
| <b>CAF200</b> | NEUTRO | ACERO INOX | SI              | 2020x600x1040 | 1       | SI         | SI         | SI   | 1.140 € |
| <b>EST100</b> | NEUTRO | ACERO INOX | SI              | 990x600x1040  | NO      | NO         | SI         | SI   | 600 €   |
| <b>EST150</b> | NEUTRO | ACERO INOX | SI              | 1495x600x1040 | NO      | NO         | SI         | SI   | 745 €   |
| <b>EST200</b> | NEUTRO | ACERO INOX | SI              | 2020x600x1040 | NO      | NO         | SI         | SI   | 856 €   |

## LAVAMANOS - MUEBLES CAFETERO - SEPARADORES DE GRASAS

### LAVAMANOS MURAL - LAVAMANOS DE PIE

- Construidos en acero inoxidable AISI 304 18/10.
- Se suministran totalmente equipados.
- Mezclador dos aguas.
- **Lavamanos mural:** Grifo caño giratorio y pulsador temporizado.
- **Lavamanos de pie:** Grifo caño giratorio y pulsador de pie.  
Puerta frontal registrable.

- **Para otras modelos y dimensiones consultar.**

MADE IN EUROPE



Lavamanos mural



LV-J1  
Lavamanos de pie

| Código  | Modelo | Dimensiones (mm) | Descripción                   | P.V.P. € |
|---|--------|------------------|-------------------------------|----------|
| <b>LAVAMANOS MURAL</b>                          |        |                  |                               |          |
| LVOOO0M35                                       | LVM-35 | 350 x 315 x 120  | Cubeta Ø 260 x 100 mm         | 261      |
| LVOOO0M40                                       | LVM-40 | 400 x 400 x 173  | Cubeta Ø 360 x 130 mm         | 308      |
| <b>LAVAMANOS DE PIE (Cubeta Ø 360 x 130 mm)</b> |        |                  |                               |          |
| LVOOO0P1  | LVP-1  | 400 x 440 x 850  | 1 pedal                       | 388      |
| LVOOO0PJ1                                       | LVP-J1 | 400 x 440 x 850  | 1 pedal + dispensador jabón   | 538      |
| LVOOO0P2  | LVP-2  | 400 x 440 x 850  | 2 pedales                     | 484      |
| LVOOO0PJ2                                       | LVP-J2 | 400 x 440 x 850  | 2 pedales + dispensador jabón | 635      |

### MUEBLE CAFETERO

- Construcción en Acero Inoxidable calidad alimentaria.
- Con estantes ajustables. Pies ajustables en altura.

MADE IN EUROPE

| Código   | Modelo  | Dimensiones (mm)    | P.V.P. € |
|--|---------|---------------------|----------|
| <b>1 CAJÓN Y 1 ESTANTE</b>                         |         |                     |          |
| MUCF20005  | CF-800  | 800 x 600 x 1.050   | 919      |
| MUCF20001  | CF-1000 | 1.000 x 600 x 1.050 | 1.066    |
| <b>1 CAJÓN Y 1 ESTANTE A CADA LADO DE LA TOLVA</b> |         |                     |          |
| MUCF20002  | CF-1500 | 1.500 x 600 x 1.050 | 1.396    |
| MUCF20003  | CF-2000 | 2.000 x 600 x 1.050 | 1.528    |
| MUCF20004  | CF-2500 | 2.500 x 600 x 1.050 | 1.709    |



- Mesas de apoyo disponibles. Solicite nuestro catálogo completo.

### SEPARADOR DE GRASAS DE ACERO INOXIDABLE

- Los establecimientos hosteleros que generan grasas como residuo necesitan instalar separadores de grasas acordes a la normativa UNE EN 1825 para asegurar que las grasas y aceites orgánicos se retiran con eficacia de las aguas residuales.
- Evita obstrucciones en las tuberías, desagües embozados, malos olores y problemas de plagas.
- Cesta de chapa perforada en acero inoxidable con agujeros redondos de 2mm para la recuperación de grasas y sólidos.
- El vaciado y la limpieza del equipo se deben realizar según la frecuencia de intervención descrita en la norma EN1825-2, es decir una vez por mes y preferiblemente cada 15 días.
- Fácil instalación bajo encimeras o en cualquier localización de fácil acceso.
- Fabricado completamente en Acero inoxidable de calidad alimentaria.
- Separadores de grasa internos.
- Desagüe en rosca de 3/4". 4 cierres de seguridad.
- Tubería soldada Ø 50mm para la entrada y salida de agua

MADE IN EUROPE

| Código    | Modelo   | Dimensiones (mm) | Capacidad | Caudal | Peso | P.V.P. |
|-----------|----------|------------------|-----------|--------|------|--------|
| RGAI10201 | RG-10201 | 655 x 340 x 316  | 20        |        | 14,5 | 714    |
| RGAI10102 | RG-10102 | 675 x 355 x 310  | 50        |        | 14   | 768    |
| RGAI10301 | RG-10301 | 730 x 415 x 409  | 60        |        | 21   | 1.105  |
| RGAI10401 | RG-10401 | 900 x 540 x 620  | 132       |        | 40   | 1.499  |



## BANCADAS COM TULHA E GAVETA MONTADO

MEUBLES CAFÉ MONTÉ  
MUEBLES CAFETERO MONTADO  
COFFEE UNITS MOUNTED



Bancadas com tulha e gaveta em aço inox Aisi 304



Meuble de café en acier inoxydable Aisi 304



Muebles cafetero en acero inox aisi 304



Aisi 304 stainless steel coffee units



| MODELO / MODÈLE / MODELO / MODEL  | Bancada Com Tulha |                     |  |
|---|-------------------|---------------------|--|
| CÓDIGO / CODE / CÓDIGO / CODE   |                   |                     |  |
| <b>Preço / Prix / Precio / Price</b>  | €                 | <b>SOB CONSULTA</b> |  |
| Tulha a direita / bac a café a droite / papelera de cafe a derecha / right coffee bin   |                   | 2236.421            |  |
| Tulha a esquerda / bac a café a gauche / papelera de cafe a izquierda / left coffee bin |                   | 2236.421SX          |  |
| Dimensões / Dimensions / Dimensiones / Dimensions                                       | mm                | 700x600x850         |  |

| MODELO / MODÈLE / MODELO / MODEL  | Bancada Com Tulha 1 Gaveta |                     |  |
|---|----------------------------|---------------------|--|
| CÓDIGO / CODE / CÓDIGO / CODE   |                            |                     |  |
| <b>Preço / Prix / Precio / Price</b>  | €                          | <b>SOB CONSULTA</b> |  |
| Tulha a direita / bac a café a droite / papelera de cafe a derecha / right coffee bin   |                            | 2236.422            |  |
| Tulha a esquerda / bac a café a gauche / papelera de cafe a izquierda / left coffee bin |                            | 2236.422SX          |  |
| Dimensões / Dimensions / Dimensiones / Dimensions                                       | mm                         | 1000x600x850        |  |

## MESAS DE TRABALHO COM ESTUFA MONTADO

TABLES DE TRAVAIL AVEC ÉTUVE MONTÉ

MESAS DE TRABAJO CON CALIENTAMIENTO MONTADO

HEATED WORKING TABLES MOUNTED



Mesas de trabalho com estufa, portas deslizantes e prateleira intermédia.  
Temperatura regulável até 90°C.



Tables de travail avec étuve, portes coulissantes et étagère intermédiaire  
Température réglable jusqu'à 90°C



Mesas de trabajo con calefacción, puertas deslizantes y estante intermedia. Temperatura regulable hasta 90°C



Heated working tables with intermediate shelf and sliding door.  
Temperature regulated up to 90°C

600mm



| MODELO / MODÈLE / MODELO / MODEL                  | Mesa Estufa / Table Étuve / Mesa Caliente / Heated Table |                     |                           |
|---|--|---------------------|---------------------------|
| CÓDIGO / CODE / CÓDIGO / CODE                     |  |                     |                           |
| <b>Preço / Prix / Precio / Price</b>              | €  | <b>SOB CONSULTA</b> |                           |
| Dimensões / Dimensions / Dimensiones / Dimensions | mm   | 1000x600x850        | 1400x600x850 2000x600x850 |
| Peso / Poids / Peso / Weight                      | kg   | 45                  | 65 80                     |
| Potência / Puissance / Potencia / Power           | kw   | 1,5                 | 1,5 1,5                   |
| Tensão / Tension / Tensión / Tension              | v  | 230                 | 230 230                   |

700mm



| MODELO / MODÈLE / MODELO / MODEL                  | Mesa Estufa / Table Étuve / Mesa Caliente / Heated Table |                     |                           |
|---|--|---------------------|---------------------------|
| CÓDIGO / CODE / CÓDIGO / CODE                     |  |                     |                           |
| <b>Preço / Prix / Precio / Price</b>              | €  | <b>SOB CONSULTA</b> |                           |
| Dimensões / Dimensions / Dimensiones / Dimensions | mm   | 1000x700x850        | 1400x700x850 2000x700x850 |
| Peso / Poids / Peso / Weight                      | kg   | 50                  | 70 90                     |
| Potência / Puissance / Potencia / Power           | kw   | 1,5                 | 1,5 1,5                   |
| Tensão / Tension / Tensión / Tension              | v  | 230                 | 230 230                   |

Outras dimensões sob consulta | Autres dimensions sur demande | Otras dimensiones bajo pedido | Other dimensions on request

Para os aços montados, o transporte é por conta e risco do cliente a partir da sede na Maia | Pour l'acier assemblé, le transport est à la charge du client du siège à Maia | Para los aceros montados, el transporte es por cuenta y riesgo del cliente a partir de la sede en Maia | For assembled steel, transportation is at the customer's own risk from the headquarters in Maia



Si este documento no incluye las marcas o productos que fabrica o distribuye tu empresa, notifícanoslo en [contacto@hosteleria10.com](mailto:contacto@hosteleria10.com).

Estaremos encantados de incorporarlas.