



Catálogo de las
CAJAS FUERTES
PARA HOTEL
distribuidas en España

Este catálogo agrupa toda la información disponible sobre las [Cajas Fuertes para Hotel](#) que se distribuyen en España, según la facilitan sus respectivos fabricantes. Esta información incluye productos, modelos, características técnicas y precios.

Los precios indicados en este catálogo son los Precios de Venta Recomendados por cada fabricante, que puede haberlos actualizado, dejándolos obsoletos. Consúltanos el precio actual.

En todo caso, en la tienda online Hostelería10.com mejoramos con grandes descuentos los precios de todos los productos incluidos en este catálogo.

Las marcas de la sección Cajas Fuertes para Hotel que forman parte de este catálogo son:

Arregui

Phoenix

Hartmann

Sentry Safe

Olle

Sólo una cuidada selección de los mejores productos de este catálogo están incluidos en Hostelería10.com.

Si tienes alguna duda respecto a alguno de estos productos o no encuentras el que buscas, escríbenos a contacto@hosteleria10.com o llámanos al 91 161 03 04.

Estaremos encantados de atenderle.

Cajas fuertes **hotel****TRAVEL**

Una caja perfecta para hoteles y apartamentos turísticos, fácil de usar y con buenas prestaciones de seguridad. El huésped elige el código de cierre en el momento de uso.

CARACTERÍSTICAS FÍSICAS

- Espesor puerta /cuerpo: 5 mm / 1,5 mm
- Incluye tornillos de fijación
- Agujeros de fijación: 4 en la base y 2 en la trasera, de 10 mm ø

SISTEMA DE CIERRE

- Electrónica motorizada
- Llave de emergencia
- Pantalla 6 dígitos
- Códigos de apertura: 2 (Huésped y Hotel)
- Función Máster
- N° de combinaciones: 1 millón (4-6 dígitos)
- Bloqueo de apertura ante 3 intentos incorrectos
- Aviso de pilas bajas en pantalla
- Fuente de alimentación: 4 pilas AA.

EXTRAS

- Memoria Flash-Ram: la información no se pierde aunque la caja se quede sin pilas.



ESPESOR FRENTE
5
mm

TRAVEL
Ref. 51300-S3B

Cajas fuertes **hotel**

! OPCIONAL

- Sistema de alquiler mediante varilla magnética que activa la caja fuerte
- Enchufe EURO AMERICANO (plano+redondo) que permite cargar laptop, ipad, tablet, etc.



Opcional varilla magnética para activar la caja fuerte en sistemas de alquiler.



Dispone de llave de emergencia.



Ref.	Medida ext. (Al x An x F) mm	Medida int. (Al x An x F) mm	Kg	L	Bandeja	Nº bulones	Posición bulones	Código EAN13 8425181 *	Medida Pack. (Al x An x F) mm
51300-S3B	200x418x381	196x414x326	10 kg.	25 L.	-	2/ø20 mm		* 731871	220x420x400

Cajas fuertes **hotel****STYLO HOTEL****CARACTERÍSTICAS FÍSICAS**

- Espesor puerta /cuerpo: 3 mm / 1,2 mm
- Incluye tornillos de fijación
- Agujeros de fijación:
Ref.19000-S1: 2 agujeros en la base y 2 en la trasera de 8 mm ø
Ref.19000-S2: 4 agujeros en la base y 4 en la trasera de 8 mm ø

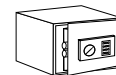
SISTEMA DE CIERRE

- Electrónica + Pomo
- Llave de emergencia
- Códigos de apertura: 2 (Huésped y Hotel)
- Función Máster
- Nº de combinaciones: 100 millones (3-8 dígitos)
- Bloqueo de apertura ante 3 intentos incorrectos
- Aviso de pilas bajas mediante luz led roja.
- Toma de alimentación externa mediante pila de 9V
- Fuente de alimentación: 4 pilas AA.

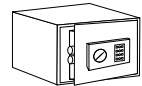


ESPESOR FRENTE
3
mm

STYLO
Ref. 19000-S2



19000-S1



19000-S2



Stylo 19000-S1.



Dispone de llave de emergencia tubular para su uso en caso de olvido del código secreto.

Ref.	Medida ext. (Al x An x F) mm	Medida int. (Al x An x F) mm	Kg	L	Bandeja	Nº bulones	Posición bulones	Código EAN13 8425181 *	Medida Pack. (Al x An x F) mm
19000-S1	200x310x200	185x305x130	5 kg.	8 L.	-	2/ø16 mm		* 726174	220x330x240
19000-S2	250x350x250	245x345x180	6 kg.	15 L.	-	2/ø20 mm		* 726181	270x390x270

Cajas fuertes **hotel****ECO RESORT****CARACTERÍSTICAS FÍSICAS**

- 2 bulones anti-taladro, Ø 18mm.
- Bisagras a la derecha.
- Agujeros de fijación en fondo y base.
- Color: Negro.
- Moqueta interior.

SISTEMA DE CIERRE

- Electrónica + Pomo.
- Llave mecánica para apertura de emergencia.
- Apertura/Cierre manual a través de pomo.
- Código de cliente programable de 4 dígitos.
- Código maestro.
- Bloqueo temporal de la caja tras 3 intentos erróneos.
- Alimentación: 4 pilas AA.
- Indicación de pilas bajas.

CÓDIGO CLIENTE PROGRAMABLE

Sin necesidad de activar ningún botón interior de programación, el huésped podrá fácilmente cerrar y abrir la caja fuerte tecleando su código de usuario y girando el pomo.

FUNCIONES OPCIONALES

- Enchufe interno.
- Gestión de alquiler con llave mecánica de activación.

Su intuitivo manejo, seguridad y diseño actual la convierten en una opción muy competitiva en el segmento de las cajas fuertes electrónicas de hotel.



ECO RESORT
Ref. S3



Llave mecánica para aperturas de emergencia.



Opcional: gestión de alquiler mediante llave de serreta.



Opcional: enchufe interno.

Ref.	Medida ext. (Al x An x F) mm	Medida int. (Al x An x F) mm	Kg	L	Bandeja	Nº bulones	Posición bulones	Código EAN13 8425181 *	Medida Pack. (Al x An x F) mm
S3	200x430x350	175x425x290	8 kg.	24L.	-	2/Ø18 mm		* 741016	220x450x420

Cajas fuertes **sobreponer** | 

FORMA EVOLUTION CON RANURA



Una opción perfecta para negocios, gracias a su ranura para depositar billetes o sobres sin necesidad de abrir la puerta. Dispone de rampa antipesca.

CARACTERÍSTICAS FÍSICAS


- Espesor frente/cuerpo: 6+3 mm / 3 mm
- Corte láser
- Protección antitaladro de 3 mm de espesor.
- Bulones giratorios (sistema antisierra)
- Alojamiento para bulones (sistema antipalanca)
- **Ranura de 162 x 15 mm**
- Sistema seguro "antipesca" para evitar que se extraiga el contenido desde el exterior.
- Luz interna
- Incluye tornillos de fijación
- Agujeros de fijación: 2 en la base y 2 en la trasera, de 14 mm ø

SISTEMA DE CIERRE

- Electrónica+ llave de gorjas.
- Llave de emergencia (se utiliza en combinación con la llave normal)
- Pantalla: 8 dígitos
- Códigos de apertura: 2
- Función Máster
- N° de combinaciones: 100 millones (3-8 dígitos)
- Bloqueo de apertura ante 5 intentos incorrectos.
- Toma de corriente externa tipo micro USB, en caso de que se agoten las pilas.
- Sonido ajustable (4 niveles).
- Función pantalla secreta (no se muestran los dígitos introducidos).
- Aviso de pilas bajas en pantalla.
- Fuente de alimentación: 4 pilas AA.

**FORMA EVOLUTION
CON RANURA**
Ref. 150040-SL



Ref.	Medida ext. (Al x An x F) mm	Medida int. (Al x An x F) mm	Kg	L	Bandeja	Nº bulones	Posición bulones	Código EAN13	Medida Pack. (Al x An x F) mm
150040-SL	300x385x300	294x379x245	24 kg.	27 L.	-	6 / ø22 mm		8425181 * 734179	315x405x350

FORMA EVOLUTION CON ZÓCALO



Ideal para armarios. La altura del zócalo (13 cm.) permite su colocación en el suelo de un armario, sin obstaculizar la apertura de la caja.

CARACTERÍSTICAS FÍSICAS

- Espesor frente/cuerpo: 6+3 mm / 3 mm
- Corte láser
- Protección antitaladro de 3 mm de espesor.
- Bulones giratorios (sistema antisierra)
- Alojamiento para bulones (sistema antipalanca)
- **Zócalo de 13 cm** de altura, con cajón oculto en su interior.
- Luz interna
- Incluye tornillos de fijación
- Agujeros de fijación: 2 en la base y 2 en la trasera, de 14 mm ø

- N° de combinaciones: 100 millones (3-8 dígitos)
- Bloqueo de apertura ante 5 intentos incorrectos.
- Toma de corriente externa tipo micro USB, en caso de que se agoten las pilas.
- Sonido ajustable (4 niveles).
- Función pantalla secreta (no se muestran los dígitos introducidos).
- Aviso de pilas bajas en pantalla.
- Fuente de alimentación: 4 pilas AA.

**FORMA
EVOLUTION
CON ZÓCALO**
Ref. 150090



Ref.	Medida ext. (Al x An x F) mm	Medida int. (Al x An x F) mm	Kg	L	Bandeja	Nº bulones	Posición bulones	Código EAN13	Medida Pack. (Al x An x F) mm
150090	620x385x360	614x379x305	46 kg.	71 L.	1	7 / ø22 mm		8425181 * 733639	635 x 405 x 410

Cajas fuertes sobreponer

Gestión de llaves

KEEPER-E
GUARDALLAVES
INTELIGENTE

IDEAL PARA ALQUILERES TURÍSTICOS
Permite gestión en remoto



NEW

CARACTERÍSTICAS

- Material: Cuerpo de metal con cubierta trasera de caucho PTA. Pantalla frontal táctil.
- Apertura: Mediante móvil o a través de código a insertar en el teclado táctil.
- **Permite gestión en remoto a través de app.**
- Instalación: Dispone de 4 agujeros en la parte trasera para su fijación a pared. Incluye tornillos y tacos de fijación.
- Se recomienda instalar el dispositivo KEEPER-E resguardado de la lluvia y del sol directo para asegurar su buen funcionamiento.

VENTAJAS

- **Ideal para alquileres turísticos**, ya que permite generar y gestionar fácilmente **ilimitados códigos de apertura temporal**, de forma remota. Los huéspedes podrán abrir el Keeper-E tecleando una clave en su pantalla táctil.
- **El administrador puede gestionar hasta 5 usuarios habituales con permiso de apertura desde sus móviles** (por ejemplo personal de limpieza, mantenimiento...), ofreciendo la posibilidad de adjudicar a cada usuario **permisos según días de la semana y franjas horarias**.
- Permite acceder al **registro histórico** de uso/aperturas.
- El administrador puede utilizar una única cuenta para gestionar un número ilimitado de Keeper-E

KEEPER-E
SEG014

Ref.	Medida ext. (Al x An x F) mm.	Medida int. (Al x An x F) mm.	Medida Pack. (Al x An x F) mm.	Código EAN13 8425181 *
SEG014	120x80x55	100x65x25	145x195x65	744642

Gestión de llaves

KEEPER

CARACTERÍSTICAS

- Material: Cuerpo de acero, muy resistente contra golpes y ataques. Adecuado para su colocación en exterior.
- Ref. **SEG011**:
 - Placa trasera de goma para evitar roces al fijarla a la pared
 - Carcasa exterior de plástico muy robusto que protege el cuerpo del producto.
- Apertura: Mediante combinación de 4 dígitos. Permite cambiar el código cuantas veces se desee.
- Instalación: dispone de agujeros en la parte trasera para su fijación a pared. (Incluyen tornillos).
- Incluye tornillos.



**KEEPER
SEG011**



**KEEPER
SEG012**



SEG011



SEG012: vista abierta

- ! • Con tapa que protege el cierre de combinación y lo mantiene oculto.

Ref.	Medida ext. (Al x An x F) mm.	Medida int. (Al x An x F) mm.	Medida Pack. (Al x An x F) mm.	Código EAN13 8425181 *
SEG011	125x80x32	87x70x25	150x90x50	723586
SEG012	118x85x35	60x45x30	225x130x45	734063

KEEPER MÓVIL

CARACTERÍSTICAS

- Material:
 - Carcasa exterior de plástico muy robusto que protege el cuerpo del producto.
 - Cuerpo de aleación de zinc y arco de acero, muy resistente contra golpes y ataques.
- Adecuado para su colocación en exterior.
- Apertura: Mediante combinación de 4 dígitos. Permite cambiar el código cuantas veces se desee.
- Instalación: Con candado para sujeción a un lugar fijo.

- ! • Una práctica muy habitual es colocarlo en los bajos del coche (enganchado a las argollas de remolque) o de una moto, pero también puede ser enganchado a cualquier barrote, barandilla, estructura metálica, etc.



**KEEPER
MÓVIL
SEG021**

- ! • Caja guardallaves con cierre de combinación y candado.
- Adecuada para guardar llaves, tarjetas, dinero... cuando debemos dejarlos sin vigilancia al realizar deporte, actividades al aire libre, estancias fuera de casa, etc.



Permite anclarlo de forma cómoda y segura.

Ref.	Medida ext. (Al x An x F) mm.	Medida int. (Al x An x F) mm.	Medida Pack. (Al x An x F) mm.	Código EAN13 8425181 *
SEG021	134x70x37	64x57x33	190x75x43	723593



HARTMANN



TRESORE

CAJAS FUERTES HOTEL Y OFICINAS



CARACTERÍSTICAS TÉCNICAS

- Cerradura electrónica con apertura y cierre automático. Pestillos motorizados de 20mm.
- Código cliente de 3 a 6 dígitos con confirmación de código al cierre.
- Apertura de emergencia con llave y código maestro
- Construcción en 20/10e para el cuerpo, puerta de 50mm con blindaje de 6mm.
- Orificios de fijación para pared y suelo
- Baterías y kit de fijación incluidos.
- Interior forrado en moqueta
- Opción: llave general
- Bloqueo temporal al tercer intento erróneo
- Opción: Auditoría con registro de aperturas.



Teclado retro iluminado por leds blancas



Ideal para ordenadores portátiles. HS458-02 hasta 15 pulgadas, HS470-02 hasta 17 pulgadas

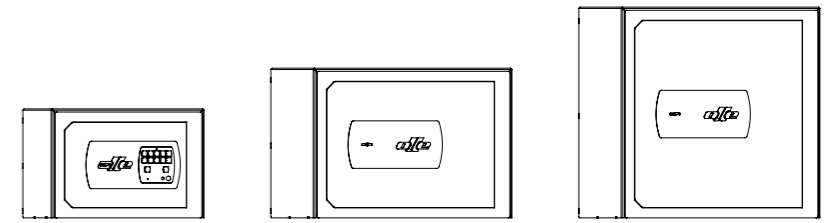


Incluye iluminación led interior

MODELO	Dim. exterior AxLxP con teclado	Volumen en litros	Peso en Kg
HS 458-01	180 x 320 x 200	7	8
HS 458-02	230 x 420 x 380	30	14
HS 470-02	190 x 450 x 495	40	16

Caja Fuerte de Sobreponer Furniture Safe Coffre-fort à Poser

SERIE 600



S601LE

S602E

Caja fuerte autónoma de nivel de seguridad alto y de fácil instalación. Ideal para el hogar y hoteles.

La versión electrónica va equipada con el sistema Ocluc.

Las nuevas prestaciones de la cerradura van desde la apertura retardada hasta la apertura por coacción. Además incorpora tecnología bluetooth 4.0 para conectarse a cualquier dispositivo IOS y Android mediante una aplicación.

High-security, easy-to-install, free-standing safe. Ideal for homes and hotels.

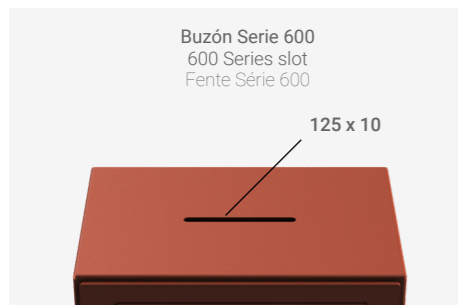
The electronic version is equipped with the Ocluc system.

The new lock features go from the opening delay to the duress code for door opening. Besides, it incorporates the 4.0 bluetooth technology to connect to any IOS or Android devices through an application.

Coffre-fort autonome avec niveau de sécurité élevé et installation facile. Idéal pour la maison et les hôtels.

La version électronique est équipée avec le système Ocluc.

Les nouvelles fonctions de la serrure allant de la ouverture retardée à code de contrainte pour ouverture. En outre, elle incorpore la technologie bluetooth 4.0 pour se connecter à n'importe quel appareil IOS ou Android à travers d'une application.



Buzón Serie 600
600 Series slot
Fente Série 600

125 x 10



Conjunto zócalo series 600-800 de 100mm.
100 mm, plinth for 600-800 Series
Jeu socle Série 600-800 de 100 mm.

C100ZOC para/for/pour mod. S602 / S603



Kit interface alarma
Alarm interface kit
Kit interface alarme

11400

Especificaciones

- Puerta y marco de acero de 6 mm. de espesor.
- Caja de acero de 2 mm. de espesor.
- Taladros de anclaje al suelo y pared de Ø 10 mm.
- Acabado en pintura epoxi-poliéster polimerizada a 180 °C. Color Ral 8015.

Tech Specs

- 6-mm thick steel door and frame.
- 2-mm thick steel body.
- Ø10-mm. floor and wall anchoring bolt-holes.
- Epoxy-polyester paint finish, polymerised at 180 °C. Colour Ral 8015.

Caractéristiques techniques

- Porte et cadre en acier de 6 mm. d'épaisseur.
- Coffre en acier de 2 mm. épaisseur.
- Trous de fixation au sol et au mur Ø 10 mm.
- Finition avec peinture époxy-polyester polymérisée à 180 °C. Couleur Ral 8015.

	W	H	D	W	H	D	L	Kg	W	H	D	W	H	D
S601L	240	350	250	235	345	200	16	12	1	2	20	2	2	
S602L	330	455	370	325	450	320	47	22	1	2	20	4	2	
S603L	465	455	370	460	450	320	66	29	2	2	20	4	2	
S601LL*	240	350	250	235	345	200	16	12	-	2	20	2	2	
S602LL*	330	455	370	325	450	320	47	22	-	2	20	4	2	
S603LL*	465	455	370	460	450	320	66	29	1	2	20	4	2	



- Cerradura de 7 gorjas y doble paletón. Homologaciones: VdS Klasse 1 / A 1300 Clase A / a2p Niveau AE.
- * Con buzón antipesca.

- Double-bitted, 7-lever mortise lock. Certification: VdS Klasse 1 / EN 1300 Class A / a2p Niveau AE.
- * Anti-fishing slot.

- Serrure à 7 gorges et double panneton. Homologations: VdS classe 1 / EN 1300 classe A / a2p niveau AE.
- * Fente anti-pêche.

	W	H	D	W	H	D	L	Kg	W	H	D	W	H	D
S601E	240	350	250	235	345	200	16	12	1	2	20	2	2	
S602E	330	455	370	325	450	320	47	22	1	2	20	4	2	
S603E	465	455	370	460	450	320	66	29	2	2	20	4	2	
S601EL*	240	350	250	235	345	200	16	12	-	2	20	2	2	
S602EL*	330	455	370	325	450	320	47	22	-	2	20	4	2	
S603EL*	465	455	370	460	450	320	66	29	1	2	20	4	2	



- Combinación electrónica con sistema Ocluc.
- Llave de emergencia.
- Luz interior.
- Conexión batería exterior.
- * Con buzón antipesca.

- Electronic combination lock with Olcuc system.
- Emergency key.
- Interior light.
- External battery connection.
- * Anti-fishing slot.

- Combinaison électronique avec système Ocluc.
- Clé d'urgence.
- Lumière intérieure.
- Connexion de la batterie externe.
- * Fente anti-pêche.

	W	H	D	W	H	D	L	Kg	W	H	D	W	H	D
S601LE	240	350	250	235	345	200	16	12	1	2	20	2	2	
S602LE	330	455	370	325	450	320	47	22	1	2	20	4	2	
S603LE	465	455	370	460	450	320	66	29	2	2	20	4	2	
S601LEL*	240	350	250	235	345	200	16	12	-	2	20	2	2	
S602LEL*	330	455	370	325	450	320	47	22	-	2	20	4	2	
S603LEL*	465	455	370	460	450	320	66	29	1	2	20	4	2	



- Cerradura de 7 gorjas y doble paletón. Homologaciones: VdS Klasse 1 / A 1300 Clase A / a2p Niveau AE.
- Combinación electrónica con sistema Ocluc.
- Llave de emergencia.
- Luz interior.
- Conexión batería exterior.
- * Con buzón antipesca.

- Double-bitted, 7-lever mortise lock. Certification: VdS Klasse 1 / EN 1300 Class A / a2p Niveau AE.
- Electronic combination lock with Olcuc system.
- Emergency key.
- Interior light.
- External battery connection.
- * Anti-fishing slot.

- Serrure à 7 gorges et double panneton. Homologations: VdS classe 1 / EN 1300 classe A / a2p niveau AE.
- Combinaison électronique avec système Ocluc.
- Clé d'urgence.
- Lumière intérieure.
- Connexion de la batterie externe.
- * Fente anti-pêche.

Caja Fuerte de Sobreponer Furniture Safe Coffre-fort à Poser

SERIE 800

Caja fuerte autónoma de nivel de seguridad alto y de fácil instalación. Ideal para el hogar y hoteles.

La versión electrónica va equipada con el sistema Ocluc.

Las nuevas prestaciones de la cerradura van desde la apertura retardada hasta la apertura por coacción. Además incorpora tecnología bluetooth 4.0 para conectarse a cualquier dispositivo IOS y Android mediante una aplicación.

High-security, easy-to-install, free-standing safe. Ideal for homes and hotels.

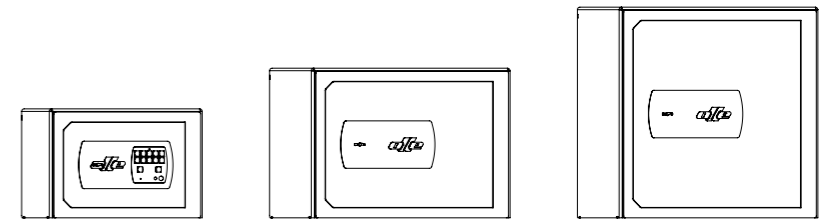
The electronic version is equipped with Ocluc system.

The new lock features go from the opening delay to the duress code for door opening. Besides, it incorporates the 4.0 bluetooth technology to connect to any IOS or Android devices through an application.

Coffre-fort autonome avec niveau de sécurité élevé et installation facile. Idéal pour la maison et les hôtels.

La version électronique est équipée avec le système Ocluc.

Les nouvelles fonctions de la serrure allant de la ouverture retardée à code de contrainte pour ouverture. En outre, elle incorpore la technologie bluetooth 4.0 pour se connecter à n'importe quel appareil IOS ou Android à travers d'une application.



S801L

S802EL

Especificaciones

- Puerta y marco de acero de 8 mm. de espesor.
- Caja de acero de 3 mm. de espesor.
- Taladros de anclaje al suelo y pared de Ø 10 mm.
- Acabado en pintura epoxi-poliéster polimerizada a 180 °C. Color Ral 5009.

Tech Specs

- 8-mm thick steel door and frame.
- 3-mm thick steel body.
- Ø10-mm. floor and wall anchoring bolt-holes.
- Epoxy-polyester paint finish, polymerised at 180 °C. Colour Ral 5009.

Caractéristiques techniques

- Porte et cadre en acier de 8 mm. d'épaisseur.
- Coffre en acier de 3 mm. épaisseur.
- Trous de fixation au sol et au mur Ø 10 mm.
- Finition avec peinture époxy-polyester polymérisée à 180 °C. Couleur Ral 5009.

	240	350	250	235	345	195	16	18	1	4	20	2	2
S801L													
S802L	330	455	370	325	450	315	47	33	1	5	20	4	2
S803L	465	455	370	460	450	315	66	43	2	5	20	4	2
S802LL*	330	455	370	325	450	315	47	33	1	5	20	4	2
S803LL*	465	455	370	460	450	315	66	43	2	5	20	4	2

- Cerradura de 7 gorjas y doble paletón. Homologaciones: VdS Klasse 1 / A 1300 Clase A / a2p Niveau AE.
- * Con buzón antipesca.

- Double-bitted, 7-lever mortise lock. Certification: VdS Klasse 1 / EN 1300 Class A / a2p Niveau AE.
- * Anti-fishing slot.

- Serrure à 7 gorges et double panneton. Homologations: VdS classe 1 / EN 1300 classe A / a2p niveau AE.
- * Fente anti-pêche.

	240	350	250	235	345	195	16	18	1	4	20	2	2
S801E													
S802E	330	455	370	325	450	315	47	33	1	5	20	4	2
S803E	465	455	370	460	450	315	66	43	2	5	20	4	2
S802EL*	330	455	370	325	450	315	47	33	1	5	20	4	2
S803EL*	465	455	370	460	450	315	66	43	2	5	20	4	2

- Combinación electrónica con sistema Ocluc.
- Llave de emergencia.
- Luz interior.
- Conexión batería exterior.
- * Con buzón antipesca.

- Electronic combination lock with Ocluc system.
- Emergency key.
- Interior light.
- External battery connection.
- * Anti-fishing slot.

- Combinaison électronique avec système Ocluc.
- Clé d'urgence.
- Lumière intérieure.
- Connexion de la batterie externe.
- * Fente anti-pêche.

	240	350	250	235	345	195	16	18	1	4	20	2	2
S801LE													
S802LE	330	455	370	325	450	315	47	33	1	5	20	4	2
S803LE	465	455	370	460	450	315	66	43	2	5	20	4	2
S802LEL*	330	455	370	325	450	315	47	33	1	5	20	4	2
S803LEL*	465	455	370	460	450	315	66	43	2	5	20	4	2

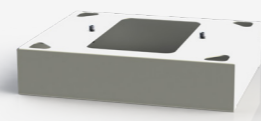
- Cerradura de 7 gorjas y doble paletón. Homologaciones: VdS Klasse 1 / A 1300 Clase A / a2p Niveau AE.
- Combinación electrónica con sistema Ocluc.
- Llave de emergencia.
- Luz interior.
- Conexión batería exterior.
- * Con buzón antipesca.

- Double-bitted, 7-lever mortise lock. Certification: VdS Klasse 1 / EN 1300 Class A / a2p Niveau AE.
- Electronic combination lock with Ocluc system.
- Emergency key.
- Interior light.
- External battery connection.
- * Anti-fishing slot.

- Serrure à 7 gorges et double panneton. Homologations: VdS classe 1 / EN 1300 classe A / a2p niveau AE.
- Combinaison électronique avec système Ocluc.
- Clé d'urgence.
- Lumière intérieure.
- Connexion de la batterie externe.
- * Fente anti-pêche.

Conjunto zócalo series 600-800 de 100mm. 100 mm, plinth for 600-800 Series. Jeu socle Séries 600-800 de 100 mm.

C100ZOC para/for/pour mod. S802 / S803



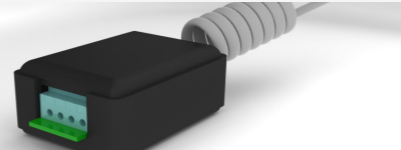
Buzón antipesca
Anti-fishing slot
Fente anti-pêche

125 x 10

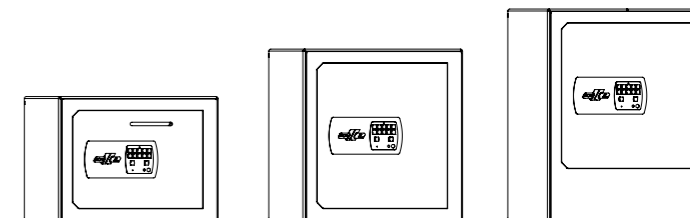


Kit interface alarma
Alarm interface kit
Kit interface alarme

11400



SERIE 1000



Nivel de seguridad alto. Ajuste perfecto entre puerta y marco con un diseño innovador.

Posibilidad de 5 tipos de versiones distintas de cierre. La versión electrónica va equipada con el sistema Ocluc.

Las nuevas prestaciones de la cerradura van desde la apertura retardada hasta la apertura por coacción. Además incorpora tecnología bluetooth 4.0 para conectarse a cualquier dispositivo IOS y Android mediante una aplicación.

High security level. Perfect adjustment between door and frame, with innovative design.

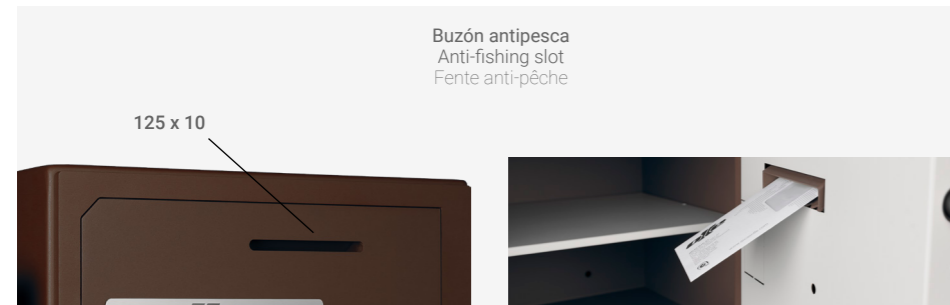
Possibility of having 5 different lock versions. The electronic version is equipped with Ocluc system. The new lock features go from the opening delay to the duress code for door opening. Besides, it incorporates the 4.0 bluetooth technology to connect to any IOS or Android devices through an application.

Niveau de sécurité élevé. Ajustement parfait entre la porte et le cadre avec un design innovateur. Possibilité d'avoir 5 versions différentes de verrouillage. La version électronique est équipée avec le système Ocluc.

Les nouvelles fonctions de la serrure allant de la ouverture retardée à code de contrainte pour ouverture. En outre, elle incorpore la technologie bluetooth 4.0 pour se connecter à n'importe quel appareil IOS ou Android à travers d'une application.



Compartimiento interior oculto (S1005)
Inside hidden compartment (S1005)
Compartiment caché à l'intérieur (S1005)



Buzón antipesca
Anti-fishing slot
Fente anti-pêche

125 x 10



Kit interface alarma
Alarm interface kit
Kit interface alarme

11400



S1005E

Caja Fuerte de Sobreponer Furniture Safe Coffre-fort à Poser

SERIE 1000

Especificaciones

- Puerta y marco de acero de 10 mm. de espesor.
- Caja de acero de doble cuerpo de 3 +2 mm. de espesor.
- Blindaje anti-taladro.
- Bulones giratorios de Ø 25 mm: 3 laterales, 1 superior y 1 inferior.
- Posibilidad de apertura a la izquierda.
- Taladros de anclaje al suelo y pared de Ø 10 mm.
- Acabado en pintura epoxi-poliéster polimerizada a 180 ° C. Color RAL 8019

Tech Specs

- 10-mm thick steel door and frame.
- Double body steel of 3+2mm. thickness.
- Drill-proof armour plating.
- Ø25-mm revolving bolts: 3 at the side, 1 at the top and 1 at the bottom.
- Left-side opening possibility.
- Bolt-holes for anchoring to floor and wall Ø10mm.
- Epoxy-polyester paint finish, polymerised at 180°C. Colour Ral 8019.

Caractéristiques techniques

- Porte et cadre en acier de 10 mm. d'épaisseur.
- Double corps en acier de 3+2mm. épaisseur.
- Blindage anti-perçage.
- Pênes tournants de Ø 25 mm: 3 latéraux, 1 supérieur et 1 inférieur.
- Possibilité d'ouverture à gauche.
- Trous de fixation au sol et au mur Ø 10 mm.
- Finition avec peinture époxy-polyester polymérisée à 180°C. Couleur Ral 8019.

		350	470	390	270	380	310	32	46	1	5	25	4	2
S1002E	S1002EZ													
S1003E	S1003EZ	485	470	390	405	380	310	48	60	2	5	25	4	2
S1005E	-	600	470	450	405	380	370	57	100	2	5	25	4	2
S1002EL*	-	350	470	390	270	380	310	32	46	1	5	25	4	2
S1003EL*	-	485	470	390	405	380	310	48	60	2	5	25	4	2
S1005EL*	-	600	470	450	405	380	370	57	100	2	5	25	4	2



- Combinación electrónica con sistema Ocluc.
- Llave de emergencia.
- Luz interior.
- Conexión batería exterior.
- * Con buzón antipesca.
- Compartimento interior oculto con cerradura de puntos (mod. S1005).

- Electronic combination lock with Oluc system.
- Emergency key.
- Interior light.
- External battery connection.
- * Anti-fishing slot.
- Inside hidden compartment with lock points (mod. S1005).

- Combinaison électronique avec système Ocluc.
- Clé d'urgence.
- Lumière intérieure.
- Connexion de la batterie externe.
- * Fente anti-pêche.
- Compartiment caché à l'intérieur avec des points de blocage (mod. S1005).

		350	470	390	270	380	310	32	46	1	5	25	4	2
S1002L	S1002LZ													
S1003L	S1003LZ	485	470	390	405	380	310	48	60	2	5	25	4	2
S1005L	-	600	470	450	405	380	370	57	100	2	5	25	4	2
S1002LL*	-	350	470	390	270	380	310	32	46	1	5	25	4	2
S1003LL*	-	485	470	390	405	380	310	48	60	2	5	25	4	2
S1005LL*	-	600	470	450	405	380	370	57	100	2	5	25	4	2



- Cerradura de 7 gorjas y doble paletón. Homologaciones: VdS Klasse 1 / A 1300 Clase A / a2p Niveau AE.
- * Con buzón antipesca.
- Compartimento interior oculto con cerradura de puntos (mod. S1005).

- Double-bitted, 7-lever mortise lock. Certification: VdS Klasse 1 / EN 1300 Class A / a2p Niveau AE.
- * Anti-fishing slot.
- Inside hidden compartment with lock points (mod. S1005).

- Serrure à 7 gorges et double panneton. Homologations: VdS classe 1 / EN 1300 classe A / a2p niveau AE.
- * Fente anti-pêche.
- Compartiment caché à l'intérieur avec des points de blocage (mod. S1005).

		350	470	390	270	380	310	32	46	1	5	25	4	2
S1002LM	S1002LMZ													
S1003LM	S1003LMZ	485	470	390	405	380	310	48	60	2	5	25	4	2
S1005LM	-	600	470	450	405	380	370	57	100	2	5	25	4	2
S1002LML*	-	350	470	390	270	380	310	32	46	1	5	25	4	2
S1003LML*	-	485	470	390	405	380	310	48	60	2	5	25	4	2
S1005LML*	-	600	470	450	405	380	370	57	100	2	5	25	4	2



- Cerradura de 7 gorjas y doble paletón. Homologaciones: VdS Klasse 1 / A 1300 Clase A / a2p Niveau AE.
- Combinación mecánica de tres discos: Homologación EN 1300 Clase B.
- * Con buzón antipesca.
- Compartimento interior oculto con cerradura de puntos (mod. S1005).

- Double-bitted, 7-lever mortise lock. Certification: VdS Klasse 1 / EN 1300 Class A / a2p Niveau AE.
- Mechanical 3-disk combination lock. Certification: EN 1300 Class B.
- * Anti-fishing slot.
- Inside hidden compartment with lock points (mod. S1005).

- Serrure à 7 gorges et double panneton. Homologations: VdS classe 1 / EN 1300 classe A / a2p niveau AE.
- Combinaison mécanique à trois disques. Homologation EN 1300 Classe B* Fente anti-pêche.
- * Fente anti-pêche.
- Compartiment caché à l'intérieur avec des points de blocage (mod. S1005).

		350	470	390	270	380	310	32	46	1	5	25	4	2
S1002M	S1002MZ													
S1003M	S1003MZ	485	470	390	405	380	310	48	60	2	5	25	4	2
S1005M	-	600	470	450	405	380	370	57	100	2	5	25	4	2
S1002ML*	-	350	470	390	270	380	310	32	46	1	5	25	4	2
S1003ML*	-	485	470	390	405	380	310	48	60	2	5	25	4	2
S1005ML*	-	600	470	450	405	380	370	57	100	2	5	25	4	2



- Combinación mecánica de tres discos: Homologación EN 1300 Clase B.
- * Con buzón antipesca.
- Compartimento interior oculto con cerradura de puntos (mod. S1005).

- Mechanical 3-disk combination lock. Certification: EN 1300 Class B.
- * Anti-fishing slot.
- Inside hidden compartment with lock points (mod. S1005).

- Combinaison mécanique à trois disques. Homologation EN 1300 Classe B.
- * Fente anti-pêche.
- Compartiment caché à l'intérieur avec des points de blocage (mod. S1005).

		350	470	390	270	380	310	32	46	1	5	25	4	2
S1002LE	S1002LEZ													
S1003LE	S1003LEZ	485	470	390	405	380	310	48	60	2	5	25	4	2
S1005LE	-	600	470	450	405	380	370	57	100	2	5	25	4	2
S1002LEL*	-	350	470	390	270	380	310	32	46	1	5	25	4	2
S1003LEL*	-	485	470	390	405	380	310	48	60	2	5	25	4	2
S1005LEL*	-	600	470	450	405	380	370	57	100	2	5	25	4	2



- Cerradura de 7 gorjas y doble paletón. Homologaciones: VdS Klasse 1 / A 1300 Clase A / a2p Niveau AE.
- Combinación electrónica con sistema Ocluc.
- Llave de emergencia.
- Luz interior.
- Conexión batería exterior.
- * Con buzón antipesca.
- Compartimento interior oculto con cerradura de puntos (mod. S1005).

- Double-bitted, 7-lever mortise lock. Certification: VdS Klasse 1 / EN 1300 Class A / a2p Niveau AE.
- Electronic combination lock with Oluc system.
- Emergency key.
- Interior light.
- External battery connection.
- * Anti-fishing slot.
- Inside hidden compartment with lock points (mod. S1005).

- Serrure à 7 gorges et double panneton. Homologations: VdS classe 1 / EN 1300 classe A / a2p niveau AE.
- Combinaison électronique avec système Ocluc.
- Clé d'urgence.
- Lumière intérieure.
- Connexion de la batterie externe.
- * Fente anti-pêche.
- Compartiment caché à l'intérieur avec des points de blocage (mod. S1005).

SERIE EOS

Caja Fuerte de Sobreponer

Forniture Safe

Coffre-fort à Poser

Muy adecuada para el hogar, oficina y habitaciones de hotel. De fácil instalación.

Very suitable for home use, office or in the hotel room. Easy to install.

Particulièrement adapté à la maison, au bureau et aux chambres d'hôtel. Facile à installer



100E

- Puerta de acero de 5 mm. de espesor.
- Caja de acero de 2 mm. de espesor.
- Combinación electrónica de 3 a 8 dígitos.
- Incluye los anclajes.
- Alimentación con 4 pilas LR06 (1,5 V), incluidas.
- Moqueta en el interior.
- Acabado en pintura epoxi-poliéster polimerizada a 180 °C. Color Ral 7015.

- 5-mm thick steel door.
- 2-mm thick steel body.
- 3- to 8-digit electronic combination lock.
- Wall anchors included.
- Power supply: 4 LR06 (1.5 V) batteries (included).
- Carpet interior.
- Epoxy-polyester paint finish, polymerised at 180°C. Colour: Ral 7015.

- Porte en acier de 5 mm. d'épaisseur.
- Coffre en acier de 2 mm. épaisseur.
- Combinaison électronique de 3 à 8 chiffres.
- Fixations comprises.
- Alimentation par 4 piles LR06 (1,5 V), comprises.
- Moquette intérieure.
- Finition avec peinture époxy-polyester polymérisée à 180 °C. Couleur Ral 7015.



Anclajes
Wall anchors
Fixations

Modelo Model Modèle														
100E	100E	250	350	265	245	340	190	15	10	-	2	20	4	4
200E	200E	300	380	315	290	370	240	26	13	1	2	20	4	4

Llave SOS
SOS key
Clé de SOS

Combinacion electrónica
Electronic combination lock
Combinaison électronique



SERIE SS0300

CAJAS DIONE PARA HOTEL & PORTÁTIL



SS0301E



SS0302E



SS0311E



SS0313E

LAS CAJAS DE SEGURIDAD DE LA SERIE PHOENIX DIONE son idóneas para guardar portátiles, metálico y objetos de valor. Recomendadas tanto para su uso en el hogar como en hoteles u oficinas.

- **PROTECCIÓN DE SEGURIDAD** – Recomendada para guardar un efectivo de 1.500€ o 15.000€ en objetos de valor*.
- **CIERRE.** Las **SS0301E & 2E** están equipadas con cierre electrónico avanzado “de uso fácil” con un sistema de bloqueo solenoide de alta seguridad anti-sabotaje o rebote. Para mayor seguridad, estas cajas fuertes vienen equipadas con una cerradura de emergencia con llave y código maestro. Las **SS0311E & 13E** están equipadas con cerradura electrónica motorizada y programable de alta seguridad con códigos de usuario y maestro. Una pantalla LED indica su estado. Opcionalmente, la cerradura puede suministrarse con un lector de aperturas que muestra las últimas 200 operaciones, que pueden imprimirse, añadiendo así un extra de seguridad tanto en la oficina como el hotel. Para mayor seguridad, estas cajas fuertes vienen equipadas con una cerradura de emergencia con llave.
- **CARACTERÍSTICAS ESPECIALES** – Equipado con una luz interior LED brillante para que el contenido se pueda ver fácilmente, incluso en los armarios con menos iluminación. El ancho interno de estos (excluyendo SS0301E) lo hace ideal para el almacenamiento de computadoras portátiles de pantalla ancha. SS0313E utiliza una cerradura que está montada en el centro, lo que permite que la puerta tenga bisagras hacia la izquierda o hacia la derecha (solo pedido de fábrica).
- **FIJACIÓN** – Preparada para su montaje en suelo o pared (se suministra con los pernos necesarios para paredes de ladrillo o suelos de hormigón).
- **OPCIONAL** – Enchufe interior para USB o recarga de otros equipos. Para más información llámenos (*).
- **COLOR** – Acabado en pintura de color grafito metalizado de alta calidad resistente a los arañazos.

MODELO NÚMERO	DIMENSIONES EXTERNAS Al. X An. X Pr.	DIMENSIONES INTERNAS Al. X An. X Pr.	GIRO PUERTA	PESO	CAPACIDAD	ESTANTES
SS0301E	250 x 350 x 250mm	245 x 345 x 190mm	310mm	6kg	16 l	1
SS0302E	250 x 450 x 365mm	245 x 445 x 305mm	410mm	12kg	33 l	1
SS0311E	200 x 520 x 405mm	195 x 515 x 345mm	473mm	13kg	35 l	0
SS0313E	250 x 450 x 365mm	245 x 445 x 315mm	398mm	15.5kg	36 l	1



USB INTERNO Y ENCHUFE



LLAVES DE EMERGENCIA

(*) Solo disponible en Pedidos de fábrica.



(Excluidos SS0301E)

* La cobertura del seguro variará en función de la ubicación y las circunstancias. Por favor consulte con su compañía de seguros.



La serie **PHOENIX KS** permite guardar llaves de puertas, candados, coche, etc. en un lugar seguro y atractivo, además de fácil de montar sobre la pared.

- **CIERRE** – Cierre con combinación de 4 dígitos ajustable fácil de modificar (KS0001C) y cierre por combinación con botones fácil de usar y modificar (KS0002C/KS0003C).
- **FIJACIÓN** – Preparado para fijación en pared (tornillos incluidos).
- **FABRICACIÓN** – Aleación de metal fundido de alta resistencia.
- **CARACTERÍSTICAS** – Gancho magnético interno (KS0001C) y recubrimiento de goma completamente impermeable (KS0002C/KS0003C).

MODELO NÚMERO	DIMENSIONES EXTERNAS Al. X An. X Pr.	PESO
KS0001C	100 x 65 x 35mm	0.4kg
KS0003C	140 x 95 x 70mm	0.85kg



* La cobertura del seguro variará en función de la ubicación y las circunstancias. Por favor consulte con su compañía de seguros.

SERIE KS0210 PALM & SMILE



KS0211E



KS0214E



KS0212EC



KS0213ES



KS0215ES

LAS CAJAS DE LLAVES PALM & SMILE son cajas fuertes de alta calidad para guardar llaves, que se pueden programar y abrir manualmente o a través de una aplicación móvil. Son perfectas para segundas residencias, alojamientos turísticos/Airbnb, asistencia social y doméstica, servicios de reparto, oficinas, centros educativos, fábricas, obras y mucho más. Ocupe de las llaves de manera inteligente y sin estrés: ¡SONRÍA Y DISFRUTE de la tranquilidad con Phoenix Safe!

- **CERRADURA** – Bloqueo de teclas motorizado, incluido Bluetooth, permite programar hasta 100 códigos, control adicional a través de la aplicación. Su bajo consumo de energía garantiza la larga duración de las pilas.
- **CONECTIVIDAD** – Solo hay que vincularlo una vez al smartphone por Bluetooth, sin necesidad de conexión WLAN ni tarjeta SIM.
- **CONTROL DE LA APP** – Ideal para Airbnb, asistencia social y doméstica Abra y cierre en 2 segundos: solo hay que pulsar el botón “ABRIR/CERRAR” en la app durante 2 segundos. A través de la app puede generar y enviar códigos de un solo uso (OTC) o múltiples. Los códigos múltiples se pueden usar tantas veces como se quiera dentro de un límite temporal a definir. La aplicación gratuita es compatible con los sistemas operativos IOS y Android.
- **PROTECCIÓN CONTRA AGUA / POLVO** – IP65: hermético al polvo y protegido contra el agua proyectada desde cualquier ángulo.
- **CONSTRUCCIÓN** – Carcasa fuerte y resistente de aleación de zinc. Se puede utilizar a temperaturas de entre -45 °C y 60 °C.
- **ANCLAJE** – Orificios para montaje en pared, pernos de montaje incluidos.
- **CARACTERÍSTICAS** – Fuente de alimentación de emergencia externa a través del puerto mini USB. El modelo KS0215ES de la serie SMILE se puede suministrar opcionalmente con arco de bloqueo de 10 mm de ancho, que convierte la unidad en un candado. Esta opción también está disponible para la serie PALM = Modelo KS0213ES. Por su parte, el modelo KS0212EC cuenta con un cable de acero inoxidable (SUS 304) para conectar la caja de llaves a objetos fijos.
- **COLOR** – recubiertas de pintura negra antiarañazos de alta calidad.

NÚMERO DE MODELO	DIMENSIONES EXTERNAS (DIÁMETRO X FONDO)	DIMENSIONES INTERNAS Al. X An. X Pr.	PESO	CAPACIDAD
KS0211E	100 x 50mm	60 x 90 x 15mm	0.5kg	0.08 l
KS0212EC	100 x 50mm	60 x 90 x 15mm	0.6kg	0.08 l
KS0213ES	100 x 50mm	60 x 90 x 15mm	0.6kg	0.08 l
KS0214E	120 x 54mm	70 x 115 x 20mm	1.05kg	0.17 l
KS0215ES	120 x 54mm	70 x 115 x 20mm	1.2kg	0.17 l

*KS0212EC = cable de acero de 900 mm; KS0213ES /KS0215ES = 95 mm más de altura debido al arco de bloqueo adicional.

Las calificaciones son únicamente aproximadas y pueden variar en función de la ubicación y las circunstancias. Consulte con su instalador.





Cajas para comercios y particulares

Cajas de seguridad para comercios y particulares. Así como otros productos pensados para facilitar y garantizar la seguridad del usuario.



CAJA DE SEGURIDAD.

MOD. X031

Cerradura de llave. Construcción de acero. Suelo de moqueta para proteger mejor los objetos.



CAJA DE SEGURIDAD.

MOD. X041

Combinación electrónica digital y llave de emergencia. Construcción de acero. Interior de espuma. Kit de anclaje incluido.



CAJA DE SEGURIDAD.

MOD. X055

Combinación electrónica digital y llave de emergencia. Construcción de acero. Suelo de moqueta. Kit de anclaje incluido.



CAJA DE SEGURIDAD.

MOD. X075

Combinación electrónica digital y llave de emergencia. Diseñada para guardar portátiles incluso mientras se cargan, con acceso para cable. Construcción de acero. Suelo de moqueta. Kit de anclaje incluido.



Cajas para comercios y particulares



CAJA DE CAUDALES.

MOD. CB10

Para guardar monedas y billetes. Cerradura de llave. Asa plegable para transportar la caja. Bandeja organizadora extraíble.



CAJA BIOMÉTRICA.

MOD. QAP1

Caja de seguridad con sistema biométrico. Combinación electrónica digital con apertura silenciosa. Llave de emergencia. Construcción de acero.



BUZÓN DE SEGURIDAD.

MOD. DH-74E, DH-134E

Diseñado para proteger depósito de efectivo, recibos y todo tipo de documentos de valor. Cajón de ingresos con sistema anti-pesca. Combinación electrónica digital con retardo. Construcción de acero. Protección antitaladro con sistema de rebloqueo. Kit de anclaje incluido.

Modelo	Dimensiones exteriores (mm) alto x ancho x fondo	Dimensiones interiores (mm) alto x ancho x fondo	Volumen (l)	Peso (kg)
X031	167 x 290 x 264	163 x 286 x 213	9,9	4,4
X041	194 x 290 x 264	190 x 286 x 213	11,6	5,3
X055	220 x 350 x 270	216 x 346 x 220	16,4	6,4
X075	180 x 430 x 370	176 x 426 x 294	22	7,8
CB10	82 x 250 x 188	76 x 246 x 178	3,3	1,3
QAP1	81 x 307 x 251	56 x 246 x 17	2,3	5,4
DH-74E	508 x 356 x 396	267 x 348 x 287	26,6	43,1
DH-134E	686 x 356 x 396	445 x 348 x 287	44,4	54,9



Guarde sus llaves con **seguridad**

Cajas de seguridad para llaves, ideales para compartir el acceso a las llaves sólo con personas autorizadas. Diseñadas para su instalación fija en la pared, es la solución para dar acceso seguro a personas identificadas a su domicilio, hotel, centros comerciales o tiendas.



CAJA DE SEGURIDAD PARA LLAVES.

MOD. 5401 EURD

Cuerpo de metal de 85 mm de ancho.
Combinación personalizable de 4 dígitos.
Kit de montaje incluido.



CAJA DE SEGURIDAD PARA LLAVES.

MOD. 5415 EURD

Cuerpo de zinc macizo de 105 mm de ancho. Combinación personalizable de 4 dígitos.
Dos palancas de cierre.
Kit de montaje incluido.

¡Alta seguridad!



CAJA DE SEGURIDAD PARA LLAVES.

MOD. 5426 EURD

Certificación CNPP.
Construcción de zinc.
Puerta empotrada.
Combinación personalizable.
Cubierta de plástico.
Gran capacidad.
Kit de montaje incluido.





Cajas de Seguridad para Llaves

Bluetooth: gracias a la aplicación Master Lock Vault eLocks gratis, puede abrir y gestionar su caja de llaves o candado a través de su smartphone. Se pueden utilizar códigos temporales o permanentes. El número de contactos es ilimitado y compartir es un proceso inmediato. Controle completamente quién le visita y cuándo, a través de la aplicación y las notificaciones.



CAJA DE SEGURIDAD PARA LLAVES CON BLUETOOTH.

MOD. 5441 EURD

Gestión y seguimiento a través de APP. Acceso programable por días. Aviso de batería baja. Kit de montaje incluido.

Funcionan con Bluetooth!



CANDADO DE SEGURIDAD CON BLUETOOTH.

MOD. 4401 EURDLH

Gestión y seguimiento a través de APP. Acceso programable por días. Aviso de batería baja. (Pila no incluida).



CAJA DE SEGURIDAD PARA LLAVES.

MOD. KB-25, KB-50

Capacidad para 25 o 50 llaves (según modelo). Construcción de acero. Cerradura de llave. Etiquetas de colores. Kit de anclaje.

Modelo	Dimensiones exteriores (mm) alto x ancho x fondo	Dimensiones interiores (mm) alto x ancho x fondo	Ancho del cuerpo (mm)	Peso (kg)
5401 EURD	119 x 85 x 36	92 x 64 x 30	85	0,48
5415 EURD	132 x 105 x 43	113 x 64 x 31	105	1,36
5426 EURD	173 x 103 x 75	130 x 66 x 22	103	3,5
5441 EURD	127 x 83 x 59	94 x 62 x 25	83	1,16
4401 EURDLH	-	-	56	0,43
KB-25	250 x 188 x 85	243 x 155 x 44	188	1,2
KB-50	300 x 239 x 98	293 X 206 X 57	239	2,0



Si este documento no incluye las marcas o productos que fabrica o distribuye tu empresa, notifícanoslo en contacto@hosteleria10.com.

Estaremos encantados de incorporarlas.